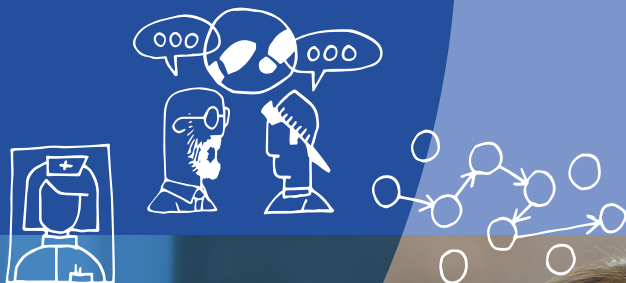


Expertisepunt



LOOPBAANGERICHTE LEEROMGEVING

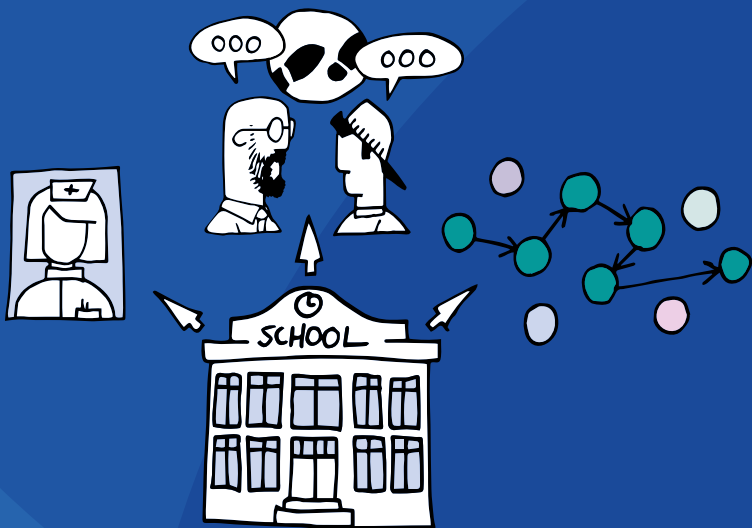


IN WELKE LEEROMGEVING KUNNEN JONGEREN LEREN OM LOOPBAANKEUZES TE MAKEN? EN WELKE KEUZES KAN EEN SCHOOL MAKEN BIJ HET INRICHTEN VAN EEN **LOOPBAANGERICHTE LEEROMGEVING**? OM LOB TOT ZIJN RECHT TE LATEN KOMEN IS EEN LOOPBAANGERICHTE LEEROMGEVING NODIG.

SAMENVATTING

Een loopbaangerichte leeromgeving ondersteunt jongeren om loopbaancompetenties te ontwikkelen, zodat zij hun kwaliteiten, motieven en interesses ontdekken en welk profiel, vervolgopleiding of werk hierbij past. Zij zijn daardoor beter in staat zelf sturing te

(blijven) geven aan hun loopbaan. Een loopbaangerichte leeromgeving is praktijkgericht, dialogisch en vraaggericht. Een school is vrij om zelf te kiezen in welke mate ze een loopbaangerichte leeromgeving faciliteert.



AANLEIDING

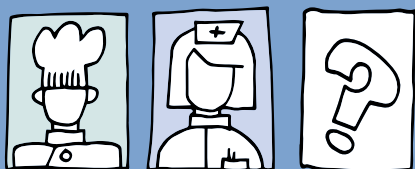
Naast het opleiden in vakkennis is het tegenwoordig net zo belangrijk dat jongeren ook worden begeleid in het leren maken van loopbaankeuzes. Het maken van loopbaankeuzes begint tijdens het onderwijs. De jongere dient namelijk een keuze te maken welk toekomstig werk bij hem past en doet dit op basis van keuzes voor de (vervolg)studie, het profiel, de stage of een keuzevak. Daarnaast zullen jongeren door de veranderende arbeidsmarkt in hun toekomstige loopbaan, loopbaankeuzes moeten blijven maken. Beroepen veranderen immers vanwege technologische vooruitgang sneller van inhoud en / of verdwijnen. Het onderwijs bereidt jongeren middels loopbaanoriëntatie en -begeleiding (LOB) hierop voor. Dit gebeurt in een loopbaan-gerichte leeromgeving met als doel dat jongeren leren wie zij zijn als professional en daardoor beter in staat zijn zelf sturing te geven aan hun loopbaan, nu én in de toekomst.

WAT IS HET?

Een loopbaangerichte leeromgeving, binnen of buiten de school, is zo ingericht dat jongeren loopbaancompetenties kunnen ontwikkelen. Kenmerken van een loopbaangerichte leeromgeving zijn:

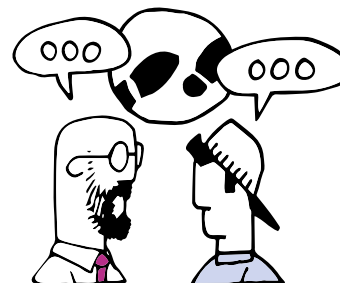
- **praktijkgericht** (kunnen ervaren)
- **dialogisch** (kunnen praten over ervaringen en keuzes)
- **vraaggericht** (oefenen om kleinere keuzes te maken)





PRAKTIJKGERICHT

In een loopbaangerichte leeromgeving is het leren praktijkgericht. Dat wil zeggen dat jongeren de mogelijkheid krijgen om ervaringen op te doen met werk en werken. Dit gebeurt bijvoorbeeld tijdens de stage of door het werken met praktijkgerichte opdrachten. Tijdens de stage doen jongeren ervaring op in een specifieke beroepscontext. Bij praktijkgerichte opdrachten maken ze kennis met levensechte problemen waar het liefst ook een levensechte probleemeigenaar (uit bijvoorbeeld het bedrijfsleven) aan vast zit. De opgedane ervaringen leveren input voor het loopbaangesprek. Door meerdere ervaring op te doen en hierover te spreken, leert de jongere steeds beter welk werk of welke werkomgeving het beste bij hem/haar past.

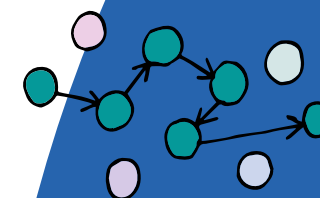


DIALOGISCH

In een loopbaangerichte leeromgeving worden loopbaangesprekken gevoerd waarin teruggekeken wordt op een ervaring. Een loopbaangesprek maakt het voor de jongere mogelijk richting te geven aan de eigen (studie)loopbaan en zijn / haar identiteit (verder) te ontdekken en te ontwikkelen. Het gesprek bestaat uit vier onderdelen:

- 1. terugkijken** naar een ervaring en met name de momenten die indruk hebben gemaakt.
- 2. reflecteren** op deze ervaring met als doel kwaliteiten en motieven te benoemen.
- 3. vooruitkijken** naar keuzes die, gegeven de kwaliteiten en motieven, het best verkend kunnen worden.
- 4. de jongere activeren** om daadwerkelijk stappen te ondernemen waarmee hij de keuze voor vervolgstappen concreetiseert.

Doel van het loopbaangesprek is dat de jongere zelf (studie en / of loopbaan)keuzes leert te maken.



VRAAGGERICHT

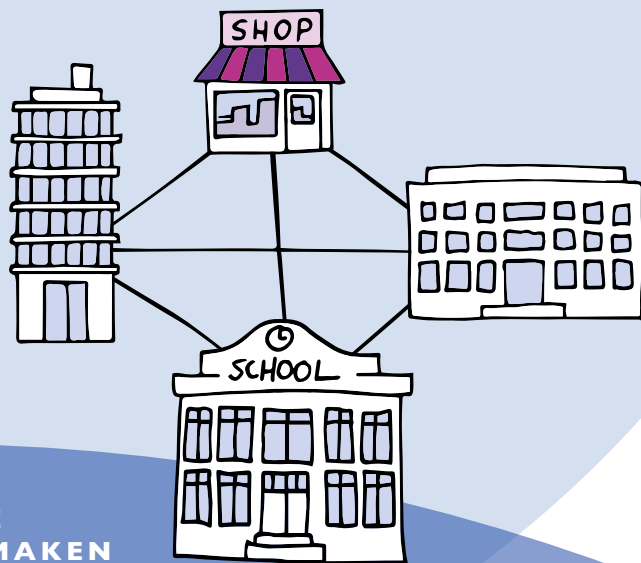
Een loopbaangerichte leeromgeving is vraaggericht vormgegeven. Vraaggericht betekent dat de jongere zelf keuzes kan maken en stuurt. De docent en de jongere stellen samen de vraag wat de jongere aan onderwijs nodig heeft om de volgende stap te kunnen zetten. Hiermee wordt de motivatie van de jongere versterkt en de uitkomst van het loopbaangesprek omgezet in handelen.

Om vraaggericht te werken zijn keuzemogelijkheden noodzakelijk. Een jongere kan, naarmate hij duidelijker voor ogen krijgt wat voor soort mens hij is en wat voor soort werk en werkomgeving bij hem past, gaandeweg meer invloed uitoefenen op de inhoud en het verloop van zijn eigen (studie)loopbaan. Bijvoorbeeld door nog een meeloopdag bij een ander bedrijf te doen of door het volgen van een extra keuzevak. Deze actieve deelname aan en (mede)zeggenschap over het eigen leerproces maakt dat leerlingen / studenten gemotiveerder zijn om te reflecteren.

WET- EN REGELGEVING LOOPBAANGERICHTE LEEROMGEVING



In wet- en regelgeving is niet opgenomen dat LOB op vo- en mbo-scholen in een loopbaangerichte leeromgeving vormgegeven moet worden. Een loopbaangerichte leeromgeving kan wel ondersteunend zijn aan de verplichtingen rondom LOB die wel in wet- en regelgeving zijn opgenomen.



KEUZES DIE DE SCHOOL KAN MAKEN

Een school mag zelf kiezen hoe ze LOB in het onderwijs vorm geeft en daarmee in welke mate ze een loopbaangerichte leeromgeving faciliteert. De school maakt hierin een keuze op basis van hun LOB-visie, hun LOB-beleid en de regionale afstemming met het bedrijfsleven en andere scholen.

Een loopbaangerichte leeromgeving kan variëren in de mate van integratie van LOB in het onderwijsprogramma of de mate van maatwerk in het LOB-programma. Zolang praktijkgericht, dialogisch en vraaggericht wordt gewerkt, is er sprake van een loopbaangerichte leeromgeving.

expertisepuntlob.nl/wegwijzers



MEER WETEN?

WETGEVING LOB

*Regeling examenprogramma's voortgezet onderwijs
Generieke kwalificatie-eisen mbo*

AMBITIE / KWALITEITSAGENDA'S

*Ambitie / kwaliteitsagenda LOB voor het Voortgezet Onderwijs
Ambitie-agenda LOB voor het mbo*

GERELATEERDE WEGWIJZERS:

- *loopbaangerichte leeromgeving*
- *loopbaancompetenties*

EXTRA ACHTERGRONDINFORMATIE

Wetenschappelijk onderzoek & het loopbaangesprek

Expertisepunt



Houttuinlaan 6
3447 GM Woerden
Postbus 205 I
3440 DB Woerden
0348 – 75 36 10
info@expertisepuntlob.nl
www.expertisepuntlob.nl

2018/17 - uitgave 2018 - deze wegwijzer maakt deel uit van een serie.
Kijk voor de andere wegwijzers op www.expertisepuntlob.nl/wegwijzers