

Welkom bij

Praktijkopleiding Preventiemedewerker

10 November 2022

door William Verhoeven

Even voorstellen

William Verhoeven

Arbo adviseur

Europees Register ergonoom

Programma

- Mededelingen
- Voorstelrondje
- Quiz
- Arbowetgeving
- Arbozorgstructuur, RIE en PVA
- Preventiemedewerker: invulling geven aan
- Opdracht
- Arbothema's
- Afsluiting

Kennismaking cursisten

- Naam, functie
- Soort bedrijf
- Hoe lang ben je al Preventiemedewerker
- Ervaring met Arbo?
- Specifieke leerdoelen?



Eindtermen training

- Inzicht in rol en positie van preventiemedewerker, werkgever, werknemer, OR
- Kennis van hoofdlijnen Arbowetgeving
- Kunnen signaleren van belangrijkste risico's
- Adviseren over de aanpak van risico's en het meewerken hieraan.
- U kent de weg naar de nodige informatie
- **Kortom: Preventiemedewerker zijn!**

Waar of niet waar?



Waar of niet waar?

- **Stelling**
- Het gemiddelde verzuim in Nederland is 2%.

Waar of niet waar?

- **Stelling:**
- 1 op de 6 werknemers heeft last van burn-out klachten

Waar of niet waar?

- **Stelling :**
- Een werknemer zit gemiddeld 100 dagen thuis door werk gerelateerde stressklachten.

Waar of niet waar?

- **Stelling :**
- Als werkgever kan ik werkdruk bij werknemers verminderen door prioritering van werkzaamheden en door controle en steun te bieden.

Waar of niet waar?

- **Stelling :**
- Een werknemer heeft gemiddeld één keer per twee jaar de griep.

- **Niet Waar**
- Gemiddeld heeft een werknemer 2 keer per 10 jaar griep.

Waar of niet waar?

- **Stelling :**
- In Nederland biedt 40% van de werkgevers actief een PMO aan.

Waar of niet waar?

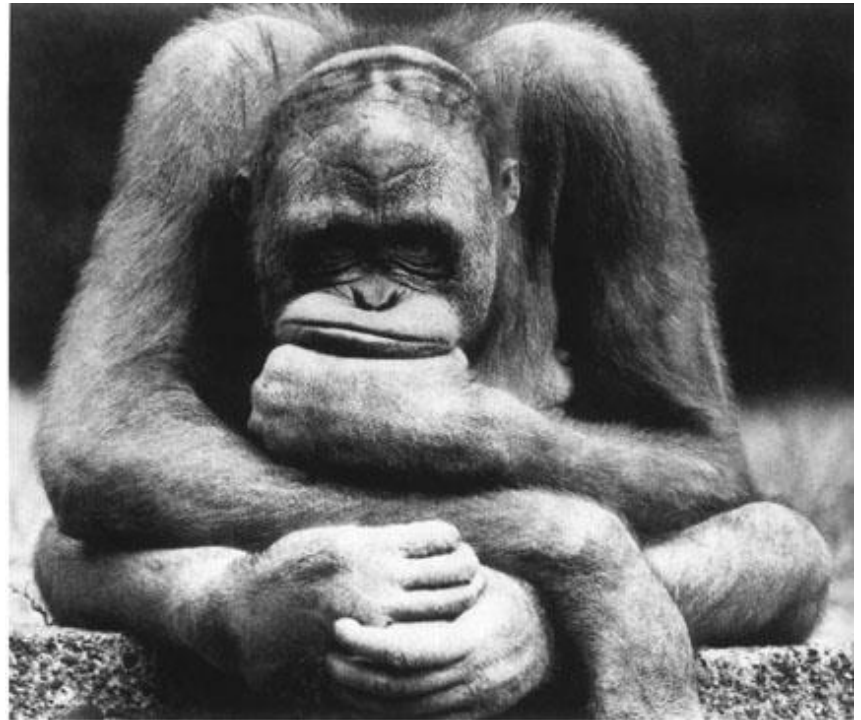
- **Stelling :**
- Jaarlijks krijgen meer dan 200.000 werknemers een arbeidsongeval, waarvan 60 keer per jaar met dodelijke afloop.

Arbowetgeving



Hoeveel pag. telt de Arbowet ?

- a. ca. 20 pagina's*
- b. ca. 60 pagina's*
- c. ca. 180 pagina's*
- d. ca. 540 pagina's*



Doel wetgeving

- ARBO= ArbeidsOmstandigheden= V+G+W
- Doel: optimale arbeidsomstandigheden:
 - zo groot mogelijke **V**eiligheid,
 - bescherming van **G**ezondheid,
 - bevordering **W**elzijn bij de arbeid

NB: De term *Welzijn* is vervangen door Psycho Sociale Arbeidsbelasting (PSA).
- Vorige keer al aandacht aan besteed (wat, voor wie, enz.

- “Hoe ***zou*** ik het kunnen doen (niet bindend, andere oplossingswijze mag ook)”
- Handhaving ISZW vindt plaats op basis van arbocatalogi.

Arbocatalogus

- Wat is een Arbocatalogus?
- Is er een Arbocatalogus voor jouw branche?
- Ben je bekend met de inhoud van de Arbocatalogus?
- Wat is de (wettelijke) status van een Arbocatalogus?
- Moet ik voldoen aan de Arbocatalogus?

<https://www.arbocatalogi.net/>

Arbocatalogus

- Opgesteld per branche door sociale partners (brancheverenigingen en vakbonden) wg/wn
- Beschrijft methoden en oplossingen:
 - Technieken en methoden
 - Goede praktijken
 - Normen
 - Praktische handleidingen
- Toetsing door ISZW plaatsgevonden
- <https://www.inspectieszw.nl/publicaties/jaarplannen/>

Werkgeversverplichtingen

- Arbo- en verzuimbeleid
- Voorlichting en onderricht
- Registratie en melding ongevallen
- Voorkómen gevaar derden
- Toezicht
- Preventiemedewerker / Arbodiensten
- PMO
- Toegang medewerkers tot arbodeskundige

Werknemersverplichtingen

- Apparatuur / beveiliging juist gebruiken
- Verplichte PBM gebruiken
- Veiligheidsinstructies opvolgen
- Deelname voorlichting en onderricht
- Gevaren melden
- Arbodeskundigen bijstaan

Belangrijkste wijzigingen Arbowet 2017 -2022: rol preventiemedewerker

- Prominentere rol preventiemedewerker:
- Preventiemedewerker krijgt als taak te adviseren aan en samen te werken met de bedrijfsarts en andere arbodienstverleners.
- Medezeggenschapsorgaan heeft Instemmingsrecht bij zowel keuze van persoon en positionering van de preventiemedewerker (*dit geldt voor de aanstelling van een nieuwe preventiemedewerker*).
- Criteria en toetsing RI&E wijzigen per 1 juli 2022

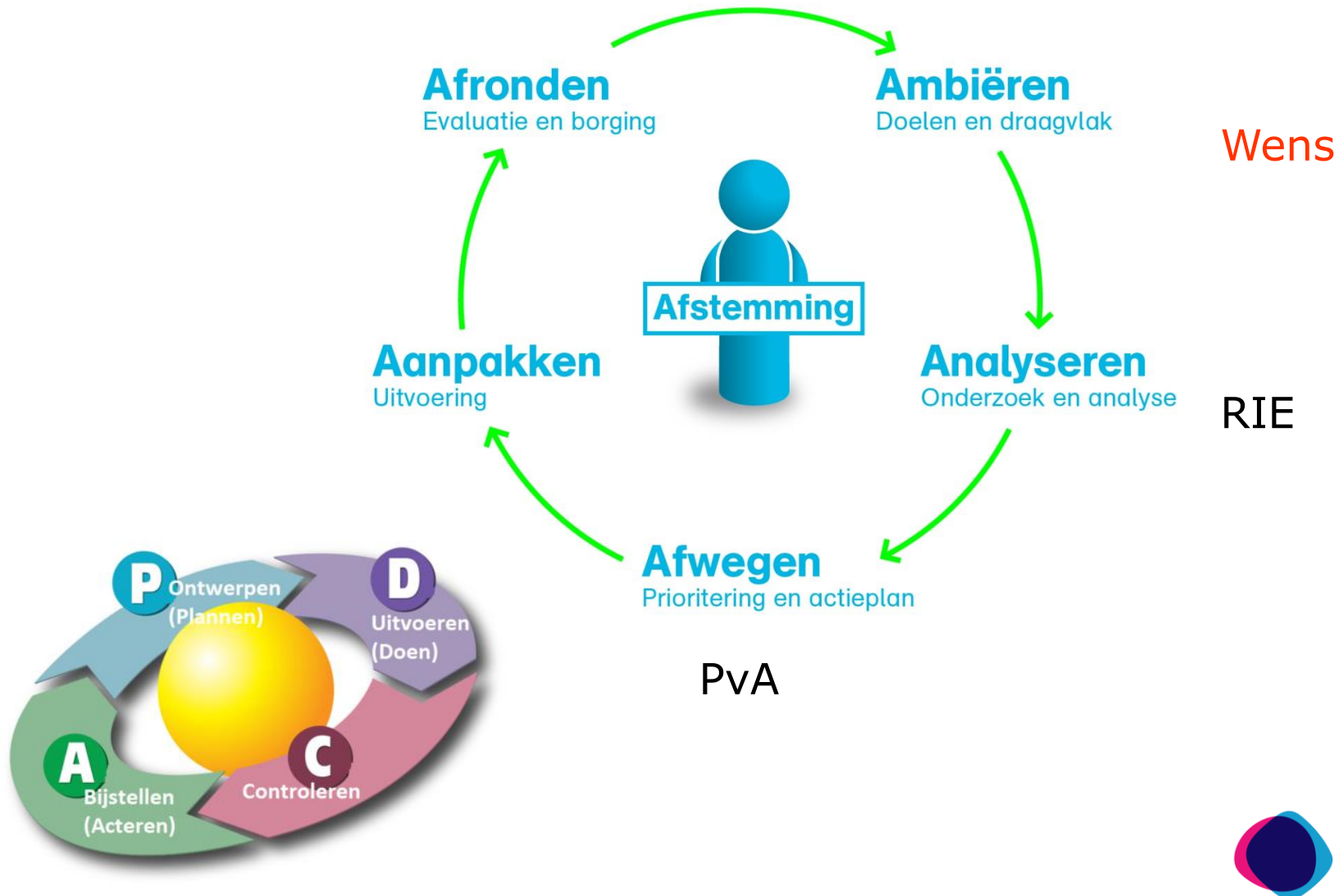
Wijziging toetsing RIE

- Per 1 juli 2022 veranderen de criteria van de risico-inventarisatie en -evaluatie (RI&E) en het toetsingsmodel van de RI&E.
- De nieuwe toetsing zal bestaan uit een **steemtoetsing** en een **scopetoetsing**, zodat de toetsing van de RI&E naar een hoger niveau wordt gebracht.
- Gevolgen voor Gecertificeerde Arbodeskundigen en Arbodienst
- <https://zoek.officielebekendmakingen.nl/stcrt-2022-7977.html>



Arbozorgstructuur, RIE en
Plan van Aanpak

Arbozorgstructuur



Wie heeft er een RIE

- RIE aanwezig?
- RIE getoetst?
- RIE up to date?
- Plan van aanpak aanwezig?
- Plan van aanpak up to date ?

Arbowet over RIE

- Schriftelijke vastlegging van arbeidsrisico's
- Inventariseren én evalueren, VGW-breed
- Zonodig nadere inventarisaties
- Aandacht voor bijzondere groepen
- Plan van aanpak (PVA) op basis van RIE
- Gecertificeerde kerndeskundige (Arbodienst) toetst RIE

Doel van de RIE

- Geen doel op zich zelf, maar middel om betere arbo te realiseren.
- Levert overzicht risico's en oplossingen.
- Uiteindelijk optimale bedrijfsvoering:
 - Duurzame inzetbaarheid
 - Hogere productiviteit
 - » Door o.a.:
 - » minder ongevallen
 - » minder verzuim
- Nb. Goed uitgangspunt voor preventieve taken

Checklijsten voor RIE

- Algemene checklijsten
 - IMA (inspectie methode arbeidsomstandigen)
ABRIE
 - IPP (inspectie plus pakket)
 - Quick scan
 - MKB RIE
- Specifieke checklijsten
 - branche-specifieke vragenlijsten
 - www.rie.nl
 - Ervaringen

Meestal checklijsten !?

Denk ook eens aan:

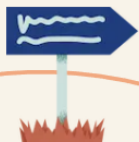
- brainstormen
- interviews, enquêtes
- ongevalsonderzoek
-



Route naar RI&E



Maak een RI&E in 4 stappen



Stap 1

Check de Routeplanner en ontdek welke routes jij hebt om een RI&E te maken.



Stap 2

Kies je route en ga aan de slag; verken de risico's binnen je bedrijf en maak een plan van aanpak met maatregelen.



Stap 3

Vraag je medewerkers om feedback en laat je RI&E toetsen door een deskundige.



Stap 4

Start met het uitvoeren van je plan en houd veranderingen en voortgang bij voor jezelf, je medewerkers en de Arbeidsinspectie.

DOE DE ROUTEPLANNER →

Evalueren: ernst inschatten/risico weging

Evalueren: Risico = Kans x Effect

Risico-evaluatie-tabel

	Kleine kans	Grote Kans
Kleine effecten	Laag	Midden
Grote effecten	Midden	Hoog

Risicoclassificatie volgens Fine & Kinney

Waarschijnlijkheid:

Zeer wel mogelijk

6

Blootstelling:

Geregeld (dagelijks)

6

Effect:

Belangrijk; letsel en verzuim

3

108

Risico

**III: maatregelen vereist binnen 2
weken (belangrijk risico)**

Voor het gebruik van de methode is voldoende training vereist

Plan van aanpak

- Omschrijving knelpunt
- Omschrijving te treffen maatregel
- Prioriteit
- Omschrijving doel : S M A R T
- Planning aanvang / realisatie (datum)
- Verantwoordelijk / uitvoerend
- Evt. budget, middelen, ondersteuning, e.d.
- Arbeidshygiënische strategie

Voorbeeld Plan van Aanpak

Nr	Verbeter- of knelpunt	Maatregel	Prioriteit (hoog, middel, laag)	Wie	budget	start	status
1	Er is geen arbobeleid op schrift gesteld.	Stel het arbobeleid op	Hoog (w)	Directie	-	Q4-2018	concept

Toetsing



Toetsing

Het toetsen van de RIE wordt uitgevoerd door:

- Gecertificeerde Kerndeskundige
 - Bedrijfsarts
 - Hoger Veiligheidskundige
 - Arbeidshygiënist
 - Arbeid- en Organisatiekundige
- Oordeel
 - Actueel
 - Volledig
 - Betrouwbaar
- Verklaring

Toetsing

Tijdens het toetsen van de RIE wordt deze beoordeeld op:

- Zijn alle risico's genoemd? ook de onderwerpen van de verdiepende inventarisaties.
- Is de RIE actueel? Er moet gebruik zijn gemaakt van de huidige normen en richtlijnen, ook bij de adviezen.
- Is de situatie in het bedrijf goed weergegeven?
- Is er een plan van aanpak met concrete, geplande acties om de risico's voldoende te beheersen?
- Zijn de genoemde verbetermaatregelen en adviezen van voldoende kwaliteit? Worden de gevaren voldoende bij de bron aangepakt?

Risico-Inventarisatie en Evaluatie

Nadere inventarisaties

- Gevaarlijke stoffen
- Explosieve atmosferen
- Kankerverwekkende stoffen
- Asbest
- Lood
- Biologische agentia
- Thuiswerkers
- Fysieke belasting
- Beeldschermen
- Geluid
- Jeugdigen
- Zwangeren
- Arbeidsmiddelen

RIE aanpassen indien

- Gewijzigde werkmethoden
- Gewijzigde werkomstandigheden (ook huisvesting)
- Gewijzigde stand van de techniek
- Gewijzigd personeelsbeleid
- Veranderde wet- en regelgeving
- Aangepaste normen
- Update veelal elke 3-5 jaar maar houd de RIE en het plan van aanpak actueel



Preventiemedewerker

Opdracht mini RIE

1. Inventariseren: welke risico's zijn aanwezig ?
2. Evalueren: hoe groot zijn deze risico's ?
3. Welke maatregelen zijn hier mogelijk?



Opdracht mini RIE

1. Welke belastende factoren zijn aanwezig?
2. Welke PBM's zijn hier nodig?
3. Welke maatregelen van een hoger niveau zijn hier mogelijk?





Wettelijke taken van de preventiemedewerker

Drie wettelijke taken van een preventiemedewerker:

1. (Mede) opstellen en uitvoeren RIE.
2. Adviseren en nauw samenwerken met OR/PVT **en arbodeskundigen** over te nemen maatregelen.
3. Deze maatregelen (mede) uitvoeren.

Benoeming Preventiemedewerker

- Instemming OR/PVT
- Schriftelijk
- Vastleggen taken, verantwoordelijkheden en bevoegdheden (tijd, scholing, overleg, aan wie rapporteren, ...)

Welke rol heb je als Preventiemedewerker bij de RIE?

Rol Preventiemedewerker m.b.t. de RIE

- Nagaan of de huidige RIE compleet en actueel is
- (Mee)werken aan nieuwe RIE of actualisatie
- Opstellen en bijhouden PvA
- Over voortgang PvA rapporteren aan OR/PvT/werkgever
- (Mee)uitvoering verbetermaatregelen
- Advies aan lijnorganisatie en medewerkers
- ...

Wat zijn de arbotaken (1)

- Uitvoeren van de RIE
- Opstellen plan van aanpak.
- Voortgangscntrole uitvoering plan van aanpak.
- Actualiseren van de RIE.
- Medewerkers aanspreken en instrueren
- Inspectierondes houden
- (Bijna)ongevallen registreren en onderzoeken
- Opstellen en actueel houden van het arbo- en verzuimbeleid



Wat zijn de arbotaken (2)

- Aanspreekpunt voor externe deskundigen (Arbodienst, ISZW)
- Interne vraagbaak vragen op het gebied van de arbeidsomstandigheden en bijhouden van informatie
- Opstellen en actueel houden van (werk)procedures.
- Opstellen en actueel houden van veiligheidsinstructies
- Arbocheck bij aanschaf van (nieuwe) arbeidsmiddelen.
- (laten) Keuren van arbeidsmiddelen, blusmiddelen, overheaddeuren enzovoorts.

Wat zijn de arbotaken (3)

- (laten) Uitvoeren van voorlichting, arbo-opleidingen en onderricht.
- Organisatie Bedrijfshulpverlening (BHV)
- Beheer van BHV-middelen.
- Periodieke werkplekinspecties
- Actueel houden van het gevaarlijke stoffen register.
- Keuze, aanschaf en beheer van persoonlijke beschermingsmiddelen.

Zie ook www.arbotaken.nl

Discussie valkuilen Preventiemedewerker

- Het overnemen van de “lijn”-verantwoordelijkheden
- Bescherming persoonsgegevens individuele werknemers
- Vertrouwelijke informatie versus organisatierisico's

Rechten van de preventiemedewerker

- Ontslagbescherming (WOR art. 21)
- Onafhankelijke positie tussen werkgever en werknemer

Bepalend voor het deskundigheidsniveau van de Preventiemedewerker

=> Deskundigheid, ervaring en beschikbaarheid sluit aan bij **specifieke arbeidsrisico's** in de branche en de **grootte van het bedrijf**.

De PMW moet weten wat de risico's zijn en hoe deze beheerst worden.

A blue hard hat is hanging on a wooden rack with metal hooks against a white wall. The rack is mounted on the wall and has four hooks. The hard hat is the only one hanging on it. The wall is white and has some faint markings. The background shows a window with a metal frame.

Arbothema's

Arbothema's volgens AI-1

1. Arbozorg en organisatie van de arbeid
2. Psychosociale arbeidsbelasting
3. Bedrijfshulpverlening
4. Inrichting arbeidsplaatsen
5. Gevaarlijke stoffen en biologische agentia
6. Fysieke belasting
7. Fysische factoren
8. Arbeidsmiddelen en specifieke werkzaamheden
9. Persoonlijke beschermingsmiddelen en veiligheids- en gezondheidssignalering
10. Werk- en rusttijden

1 Arbozorg en organisatie van de arbeid

- Arbo- en gezondheidsbeleid, verzuimbegeleiding
- Taken, verantwoordelijkheden en bevoegdheden
- Samenwerking en overleg
- Organisatie deskundige bijstand
- Toegang van werknemers tot ‘preventiemedewerker’, arbodeskundigen, arbodienst
- Rol en taken, aantal en niveau van de ‘preventiemedewerker’

Arbozorg en organisatie van de arbeid

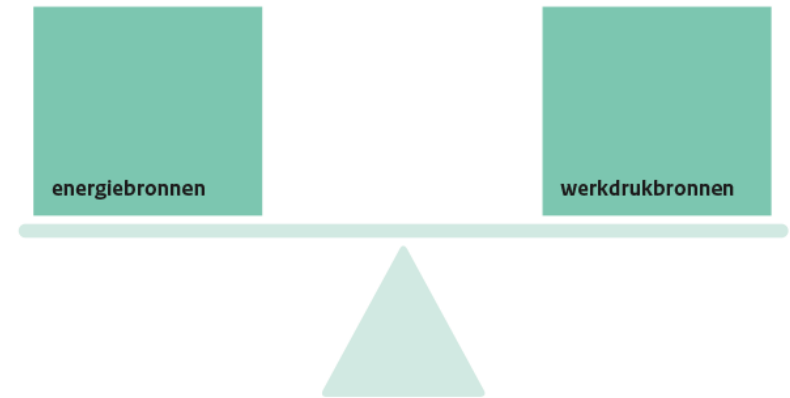
- RIE & Plan van aanpak
- Voorlichting en onderricht
- Toezicht door leidinggevenden
- Gedrag van werknemers
- Arbeidsgezondheidskundig onderzoek
- Bijzondere categorieën werknemers (zoals uitzendkrachten, stagiaires, jeugdigen, zwangeren anderstaligen en thuiswerkers, thuiswerk en derden).

Arbozorg en organisatie van de arbeid

- Opdrachtgever, ontwerper of uitvoerende partij bouwwerk
- Advies PMO
- De rol van de OR bij het uitvoeren van RI&E en het opstellen van plan van aanpak
- Uitvoeren van werkzaamheden op externe locaties
- Ongevallen

2 PsychoSociale Arbeidsbelasting

- Agressie en geweld
- Seksuele intimidatie
- Pesten
- Discriminatie
- Werkdruk en stress
- Functie-inhoud



<http://werkdrukenongewenstgedrag.zelfinspectie.nl/>

3 Bedrijfshulpverlening

- Bedrijfshulpverleners
- BHV-organisatie
- Oefening
- BHV na werktijd
- Afgestemd op risico's (RIE)
- Taken:
 - » levensreddende eerste hulp
 - » blussen van beginnende brand
 - » alarmeren en evacueren
 - » voorpost deskundige hulpverleningsdiensten !





4 Inrichting arbeidsplaatsen

- Algemene aspecten zoals orde en netheid, onderhoud, controle en keuring
- Voorzieningen in noodsituaties zoals blusmiddelen, vluchtwegen en nooduitgangen
- Inrichtingseisen zoals eisen voor werkruimten, bewegingsruimte, werken op hoogte
- Pauzeruimten en andere voorzieningen zoals kleedruimte, wasruimte, doucheruimte





5 Gevaarlijke stoffen en biologische agentia

- Gevaarlijke stoffen, waaronder de aanwezigheid; de informatie door onder meer veiligheidsinformatiebladen, gevarenetiketten en beoordeling blootstelling; de beperking van de blootstelling conform arbeidshygiënische strategie; opslag en werken in besloten ruimten
- Biologische agentia, waaronder ook GGO's (genetisch gemodificeerd organisme)
- Legionella beheersing
- COVID

- *“Alleen stoffen met een gevarenetiket zijn gevaarlijk. Alle overige stoffen niet.”*
- Waar of niet waar?

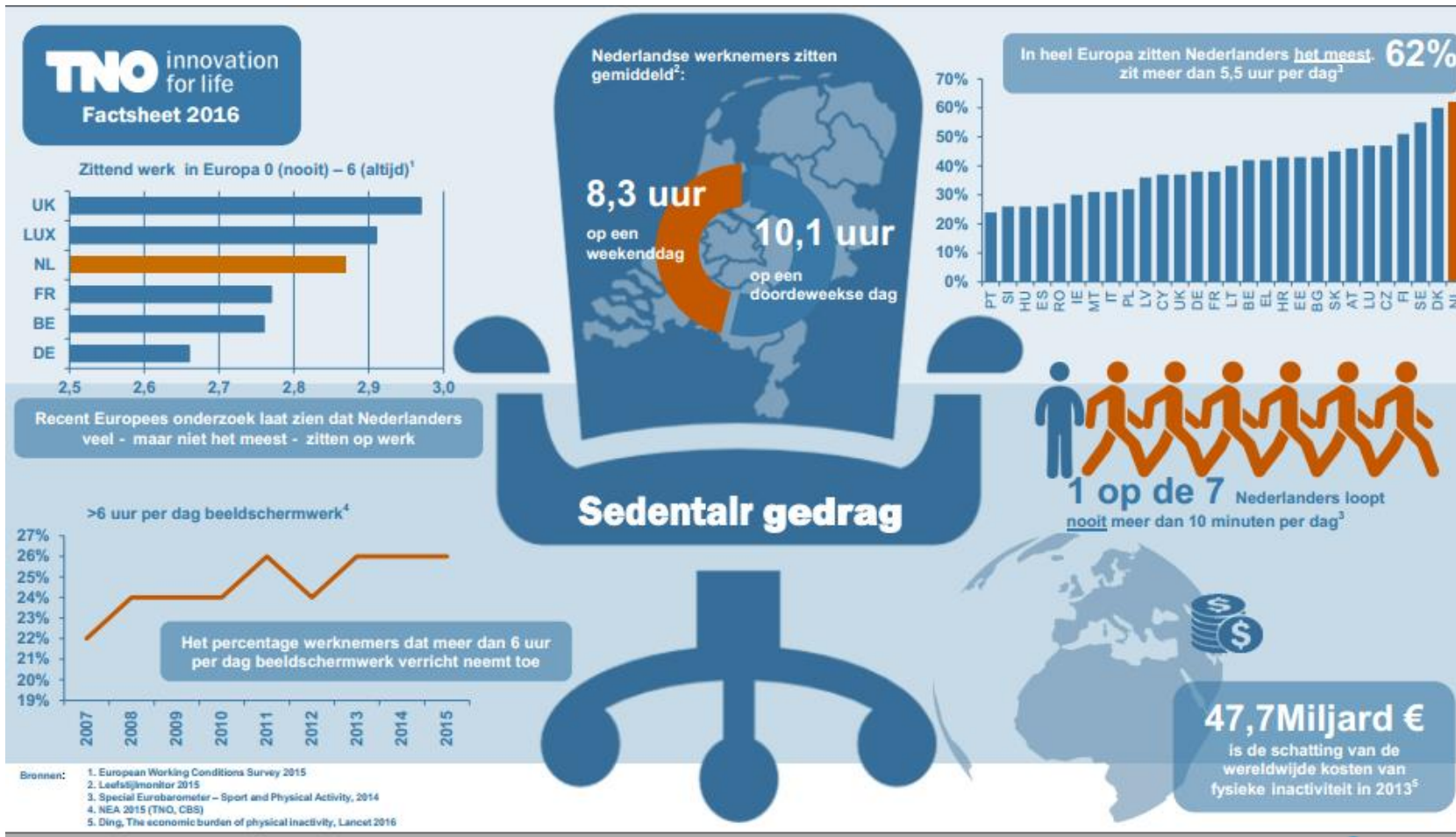




6 Fysieke belasting

- Leveren van kracht zoals tillen, duwen, trekken, vasthouden, ondersteunen, dragen
- Werkhouding zoals ongunstige lichaamshoudingen, statische lichaamshoudingen, staan/zitten
- Bewegingen zoals lopen, repeterende bewegingen en plotselinge bewegingen
- Maatregelen om fysieke belasting te beperken conform arbeidshygiënische strategie
- Beeldschermwerk en zittend kantoorwerk, ook onderbelasting

Nederland is Europees kampioen zitten!!



Human  **Capital Care**
arbeid en gezondheid

7 Fysische factoren

- Klimaat
- Verlichting
- Geluid, zowel schadelijk geluid als hinderlijk geluid
- Straling, zowel ioniserende, niet-ioniserende als UV-straling
- Werken onder overdruk
- Trillingen, zowel hand-armtrillingen als lichaamstrillingen

8 Arbeidsmiddelen en specifieke werkzaamheden

- CE-markering

(geen veiligheidskenmerk, maar handelskenmerk (ontwerp/productie eis) + basale veiligheidseisen)

- Beveiligingen/veiligheidsvoorzieningen/
noodstopvoorzieningen
- Onderhoud en keuring arbeidsmiddelen
- Bevoegdheid gebruik arbeidsmiddelen
- Hijs- en hefwerktuigen
- Transportmiddelen
- Inventarisatie en evaluatie van gevaren van
arbeidsmiddelen.




9 Persoonlijke beschermingsmiddelen en veiligheids- en gezondheidssignalering

- Persoonlijke beschermingsmiddelen, noodzaak, keuze, beschikbaarheid en gebruik
- Instructie
- Veiligheids- en gezondheidssignalering, waaronder aanwezigheid en leesbaarheid



10 Werk- en rusttijden

- Ploegendienst
- Werk- en rusttijden in de praktijk
- Nachtarbeid



Hoe verder als
Preventiemedewerker

Wat heb je nodig Preventiemedewerker?

- Commitment van werkgever
- Ontwikkelingen op wetgebied bijhouden
- Verdieping op vakgebied
- Periodiek overleggen met OR/PvT en Werkgever
- Contacten onderhouden met externe deskundigen
- Inzicht in verzuimcijfers
- Tijd

Borging voor succesvol vervolg

- Preventiemedewerker benoemen en bekend maken
- Preventiemedewerker inzetten bij RIE en PvA
- Preventiemedewerker inzetten als vraagbaak
- Daadwerkelijke ondersteuning
- Voortgang PvA behandelen bijvoorbeeld in werkoverleg

Maak afspraken over

- De taakinvulling van de PM
- De bevoegdheden van de PM
- De hoeveelheid tijd die hij/zij eraan kan besteden
- De opleidingen die hij/zij krijgt aangeboden
- De bijdrage tot het overleg
- De contacten met externe partijen

Praktische tips


- Branche- informatie (RIE, Arbocatalogus)
- Boek Preventiemedewerker /
- Collega preventiemedewerkers
- www.arboportaal.nl
- www.arbokennisnet.nl
- www.arbocatalogi.net
- www.preventiemedewerker.net
- aibladen.sdu.nl
- www.rie.nl
- www.vakmedianet.nl

Wat ga jij morgen doen als preventiemedewerker

Persoonlijk actieplan

- Opstellen taakfunctie omschrijving PMW
- Taken, verantwoordelijkheden, bevoegdheden
- Middelen (tijd, budget, overleg, ruimte etc) vaststellen
- Afstemmen interne opdrachtgever(s)
- Profileren

Aan de slag als Preventiemedewerker!



Evaluatie + certificaat