



Dé preventiemedewerker

door mr. Jan Harmen Kwantes



Waarom aandacht voor preventie / arbo?

arbo»

- ✓ 'Omdat het moet!'
- ✓ Beroepsziekten en ongevallen voorkomen
- ✓ Ziekteverzuim / arbeidsongeschiktheid voorkomen
- ✓ Werkstress beperken / Duurzame inzetbaar vergroten
- ✓ Schadeclaims voorkomen
- ✓ Of gewoon: plezier in je werken hebben en houden



Belangrijkste arborisico's

- 1. Psycho-sociale arbeidsbelasting
- 2. Fysische arbeidsbelasting
- 3. Chemische belasting
- 4. Fysieke arbeidsbelasting





Juridische vakgebieden

- Privaat-, civiel- of burgerlijk recht: bijv. schadevergoeding
- Publiekrecht:
 - Strafrecht: ongeval met dodelijke slachtoffers → proces-verbaal
→ Openbaar Ministerie
 - Bestuursrecht: overheidsorgaan (bijv. I-SZW) kan zaken eisen van burger, zoals een bestuurlijke boete





Wetgeving en hulpmiddelen

Wetgeving:

- ✓ Arbowet (AW)
- ✓ Arbobesluit (AB)
- ✓ Arboregeling (AR)

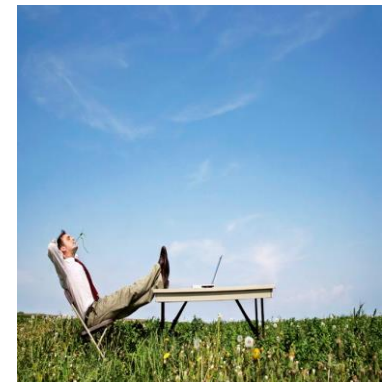
Hulpmiddelen:

- ✓ www.inpreventie.nl
- ✓ www.rie.nl
- ✓ www.arboportaal.nl



Belangrijke uitgangspunten Arbowet

- “Werken aan zo goed mogelijke arbeidsomstandigheden”
- “Geen nadelige invloed op veiligheid en gezondheid”
- “Problemen zoveel mogelijk aan de bron voorkómen”
- “Zoveel mogelijk werk aanpassen aan de werknemer”
- “Monotone arbeid voorkomen”
- “In geval van gevaar passende maatregelen kunnen nemen”





Voor wie geldt de Arbowet?

Voor werknemers (art. 1 AW):

- Vast personeel (arbeidsovereenkomst)
- Uitzendkrachten
- Stagiaires



Natuurlijk moet je alle “gasten” wel beschermen (art. 10 AW):

- Leveranciers
- Postbode
- Monteurs
- Langs het terrein lopenden
- ...

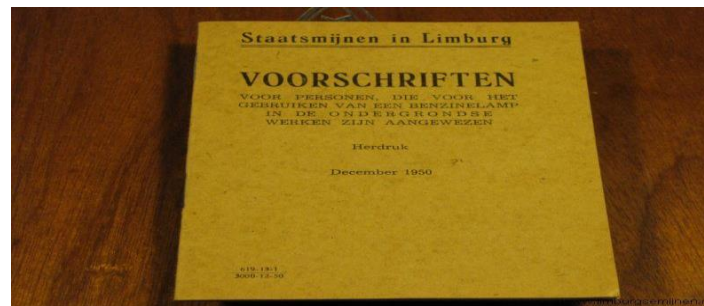
Specifieke regels

- Verschillende bedrijven op 1 terrein of in 1 gebouw: samenwerken (art. 19 AW)
- Bijzondere samenwerking: Bouwproces (art. 2.23 t/m 2.39 AB)
= opdrachtgevende partij en uitvoerende partij
- Vrijwilligers (art. 9.5a AB)
- ZZP'ers (art. 9.5 AB)
- Ook voor sommige sectoren (transport) of groepen werknemers (jeugdigen) (hoofdstuk 1 AB)



Belangrijke bepalingen

- ✓ Maken arbobeleid (lange termijn) (art. 3 AW)
- ✓ Risico's in kaart brengen en aanpakken (art. 5 AW)
- ✓ Voorlichten, informeren en toezicht houden (art. 8 AW)
- ✓ Ongevallen melden en registreren (beroepsziekten) (art. 9 AW)
- ✓ Werknemersverplichtingen (art. 11 AW)
- ✓ Overleggen en samenwerken (art. 12 AW)
- ✓ In- en externe deskundige ondersteuning (art. 13 t/m 15 AW)





Partijen en taken

arbo»

- ✓ Werkgever → Uitvoering beleid wettelijke taken
- ✓ OR → Initiator en waakhond
- ✓ Arbodienst/Bedrijfsarts → Externe deskundige
- ✓ Inspectie SZW (voorheen Arbeidsinspectie) → Controleur





Functionarissen

arbo»

- ✓ **Preventiemedewerker** treedt op ter voorkoming van narigheid
- ✓ **Bedrijfshulpverlener** treedt op ná ongeval/calamiteit
- ✓ **Vertrouwenspersoon** kan worden ingeschakeld bij 'lastige', veelal individuele zaken (niet verplicht)





Takenpakket preventiemedewerker

Algemeen:

- ✓ Werkgever helpen bij het uitvoeren van de Arbowetverplichtingen

Specifiek:

- ✓ Meewerken aan de RI&E
- ✓ Meewerken aan de uitvoering van maatregelen uit het plan van aanpak
- ✓ Samenwerken met en adviseren aan OR
- ✓ Samenwerken met en adviseren aan arbodienst en bedrijfsarts





Aansprakelijkheid arbo» preventiemedewerker?

- ✓ Strafrechtelijke aansprakelijkheid: dit is niet aan de orde, tenzij u strafbare feiten begaat.
- ✓ Civielrechtelijke aansprakelijkheid voor schade a.g.v. fouten: ook niet aan de orde, tenzij u opzettelijk handelt.
- ✓ Preventiemedewerker krijgt wettelijke bescherming tegen benadeling door de werkgever m.b.t. het werk als preventiemedewerker





Organisatie preventie- arbo» taken

- ✓ In bedrijven tot en met 25 werknemers mag werkgever preventietaken zélf doen.
- ✓ Organisatie preventietaken zijn vormvrij (opnemen in het arbobeleid)
- ✓ Tijd, geld, opleiding, ervaring etc. moet zodanig zijn dat preventietaken naar behoren kunnen worden uitgevoerd: op basis van de RI&E
- ✓ OR heeft instemmingsrecht persoon preventiemedewerker + plaats in de organisatie



Aanpak RI&E op hoofdlijnen

1. Maak een volledige RI&E
2. Ga de risico's beoordelen (ernstig of juist niet)
3. Maak een realistische planning / plan van aanpak
4. Laat de RI&E en plan van aanpak beoordelen door arbodienst
5. Leg de RI&E en plan van aanpak voor aan de OR
6. Ga aan de slag met het plan van aanpak
7. Houd het systeem draaiende





Taken Arbodienst / Bedrijfsarts

1. Ziekteverzuimbegeleiding
2. Periodiek arbeidsgezondheidskundig onderzoek (PAGO)
3. Aanstellingskeuring
4. Toetsen van de RI&E
5. Consultatie/spreekuur





Mogelijkheden Inspectie SZW

1. Eis tot naleving (art. 27 AW)
2. Stillegging van het werk (art. 28 AW)
3. Last onder bestuursdwang (art. 28a en 28b AW)
4. Vrijstelling / ontheffing (art. 30 AW)
5. Opmaken proces-verbaal (art. 32 AW)
6. Opleggen bestuurlijke boete (art. 33 AW)





Mooie eigenschappen preventiemedewerker

- Blik is gericht op de langere termijn
- Beschikt over een lange adem (“ausdauer”)
- Handelt op het juist moment (timing)
- Handelt met gevoel voor de omgeving (tact)
- Is een netwerker

Mogelijke valkuilen voor de preventiemedewerker

- ✓ Te veel willen doen in te weinig tijd
- ✓ Alleen maar vragen om meer geld
- ✓ Alles naar je toe willen trekken en zélf oplossen
- ✓ Optreden als arbo-agent
- ✓ Je op verkeerde dingen richten





Tot slot

arbo»

- ✓ Dank voor de aandacht en de inzet
- ✓ Succes met het preventiewerk.