



Tuinen waar je energie van krijgt

Deze plek geeft energie. Niet alleen aan de bezoekers, maar ook letterlijk aan een heel dorp of een complete wijk. Welkom in het zonnepark van de toekomst. Welkom in de Energietuin!

Solarpark de Kwekerij Hengelo (Gld). Foto: Olaf Molenaar

Energielandschap van de toekomst

De Natuur en Milieufederaties (NMF's) vinden het essentieel dat opwekking van duurzame energie zorgvuldig wordt afgestemd op het landschap. Met oog voor biodiversiteit, landschap en natuurbeleving. Om te laten zien hoe dat kan, hebben de NMF's het concept Energietuinen gelanceerd. Zodat we onze klimaatdoelen halen en tegelijk kunnen blijven genieten van landschap en natuur.

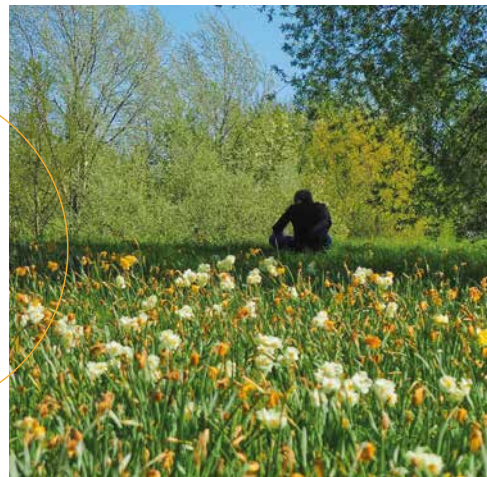
Voor mens én natuur

Een Energietuin is een multifunctionele plek waar meer gebeurt dan alleen schone energie opwekken. Het is ook een plek waar de natuur tot bloei komt. Mensen kunnen er recreëren en leren over duurzame energie en biodiversiteit. En zeker zo belangrijk: we ontwerpen en maken de Energietuin samen met de omgeving. Zo moet er een beleefbaar landschap ontstaan dat meerwaarde levert voor het gebied.



“Met Energietuinen werken we niet alleen aan het klimaat, maar ook aan de biodiversiteit en beleving van het landschap. Samen met omwonenden en lokale omgeving zetten we concrete stappen naar het energielandschap van de toekomst. Met Energietuinen laten we zien dat het kán!”

Annie van de Pas,
Netwerkdirecteur Natuur en
Milieufederaties





Samen ontwerpen

Wageningen University & Research (WUR) is betrokken bij het in co-creatie ontwerpen van de eerste Energietuinen.

"Het is een inspirerend traject, waarbij wel 100 mogelijkheden zijn. Om een uniek ontwerp te maken duiken we in de lokale geschiedenis en luisteren we goed naar de verschillende perspectieven van omwonenden en lokaal betrokken partijen. We leren van goede voorbeelden en houden rekening met wet- en regelgeving. Zo komt er een maatschappelijk gedragen ontwerp uit dat uniek en onderscheidend is voor elke locatie. De Energietuin wordt op deze manier integraal onderdeel van het landschap."

Sven Stremke,
Landschapsarchitect en onderzoeker van de WUR



Fotografie: Martijn de Vos

Iedere Energietuin vertelt een eigen verhaal

De uitgangspunten zijn hetzelfde, toch is iedere Energietuin uniek. De lokale situatie dient namelijk als startpunt bij het ontwerpproces. Zo zorgen we ervoor dat het ontwerp direct aansluit bij het landschap en de historische context. Dat zie je terug bij de eerste Energietuinen, die zijn gepland in Drenthe, Overijssel en Utrecht.



Energietuin Mastwijk

Het verhaal van het veranderen van de landschap. Een van pieken en dalen. Letterlijk. Want deed de locatie eerst dienst als zandwinlocatie, later werd het een vuilnisstort. De vijver en berg die zo zijn ontstaan, worden omarmd in het ontwerp. Naast de zonnepanelen en ruimte voor natuur, komt er een uitkijkpunt tot aan de Utrechtse Dom en misschien zelfs een pendeldienst met elektrische fluisterbootjes.



Energietuin de Noordmanshoek

Het verhaal van een typisch Overijsselse havezate in een nieuw jasje: hét duurzame landgoed van de toekomst. Ook in deze hedendaagse variant is het landgoed zelfvoorzienend. De gebouwen zijn energieneutraal, het zonnepark voorziet in stroom voor 2.300 huishoudens en er komt een voedselbos, een tuinderij en een boomgaard voor eigen voedselproductie. Dat alles voor en door de lokale bevolking.



Energietuin Assen-Zuid

Het verhaal van een coulisselandschap. Zeven verschillende thematische kamers worden speciaal ingericht voor vogels, insecten, bijen en vlinders, kikkers en amfibieën, voedsel, gezonde bodem en kleurrijke beplanting. Deze unieke indeling maakt het zonnepark tot een oase voor biodiversiteit waar veel te leren en te beleven valt.



Energietuin Mastwijk



Energietuin de Noordmanshoek



Energietuin Assen-Zuid



De beweging groeit

Met de drie toonaangevende pilots willen we ervaring opdoen met gecombineerde doelen bij energieprojecten. Die kennis delen we met professionals en betrokken burgers die plannen en ambities hebben voor de energietransitie. Het is de bedoeling dat er de komende jaren in heel Nederland Energietuinen gaan ontstaan waar duurzame energie-opwekking samengaat met natuur, landschapswaarden, recreatie en educatie.



"De pilots zijn de start van een natuurinclusieve energietransitie en zullen regionaal en landelijk een voorbeeldfunctie gaan vervullen. We verwelkomen nieuwe initiatieven en helpen deze graag op weg om ook een Energietuin te worden."

Sandor Löwik,
Programmacoördinator Energietuinen Nederland



Zonneweide 't Veen (Noord-Limburg) sloot zich als eerste kennispartner aan bij het Energietuinen netwerk

Doe mee!

Laat je inspireren

Vind je Energietuinen een mooi concept en wil je leren van de pilots die wij opzetten? Dat kan! Maak gratis gebruik van de tools en methoden via energiesuinen.nl. Deze kun je direct toepassen bij je eigen energieproject.

Word kennispartner

Wil jij een initiatief realiseren die veel lijkt op een Energietuin, dan kun je je aansluiten bij het Energietuinen leernetwerk door kennispartner te worden. Dit betekent intensief samen optrekken en van elkaar leren. Op verzoek geven wij ook advies en ondersteuning op maat.

Start een Energietuin

Heb je plannen om zelf een Energietuin te starten, neem dan contact met ons op. Wij helpen graag je initiatief een kickstart te geven. Daarnaast kan onze deskundigheid op het gebied van projectmanagement en coördinatie ingehuurd worden.

Ga je zelf aan de slag met een vergelijkbaar initiatief?

Kijk op energiesuinen.nl/zelfaandeslag of neem contact op!

We delen graag onze kennis én ervaring.



Neem voor vragen en/of advies contact op met:

Sandor Löwik

Programmacoördinator Energietuinen Nederland

info@energiesuinen.nl

www.energiesuinen.nl

Energietuinen Nederland is een initiatief van de Natuur en Milieufederaties en wordt mede mogelijk gemaakt dankzij een extra schenking van de Nationale Postcode Loterij.

 **de natuur en
milieufederaties**

