



**Simpel
Switchen**

Landelijke Kennis- en Inspiratiedag

Switchen door domeinoverstijgend te werken

Over Simpel Switchen

Iedereen moet makkelijk en veilig kunnen switchen naar een betaalde baan of andere passende werkplek. Tussen uitkering en werk of tussen dagbesteding, beschut werk, de banenafpraak en regulier werk.

Regels, processen en onduidelijkheid maken het soms lastig om stappen te zetten.

In het programma Simpel Switchen werken we – als ministeries van SZW en VWS, samen met landelijke partners – aan het wegnemen van drempels zodat mensen stappen durven én kunnen zetten.

Veel mensen hebben al stappen gezet.
Doen jij en jouw organisatie ook mee?



sam,



optimalistic



ieder(in)

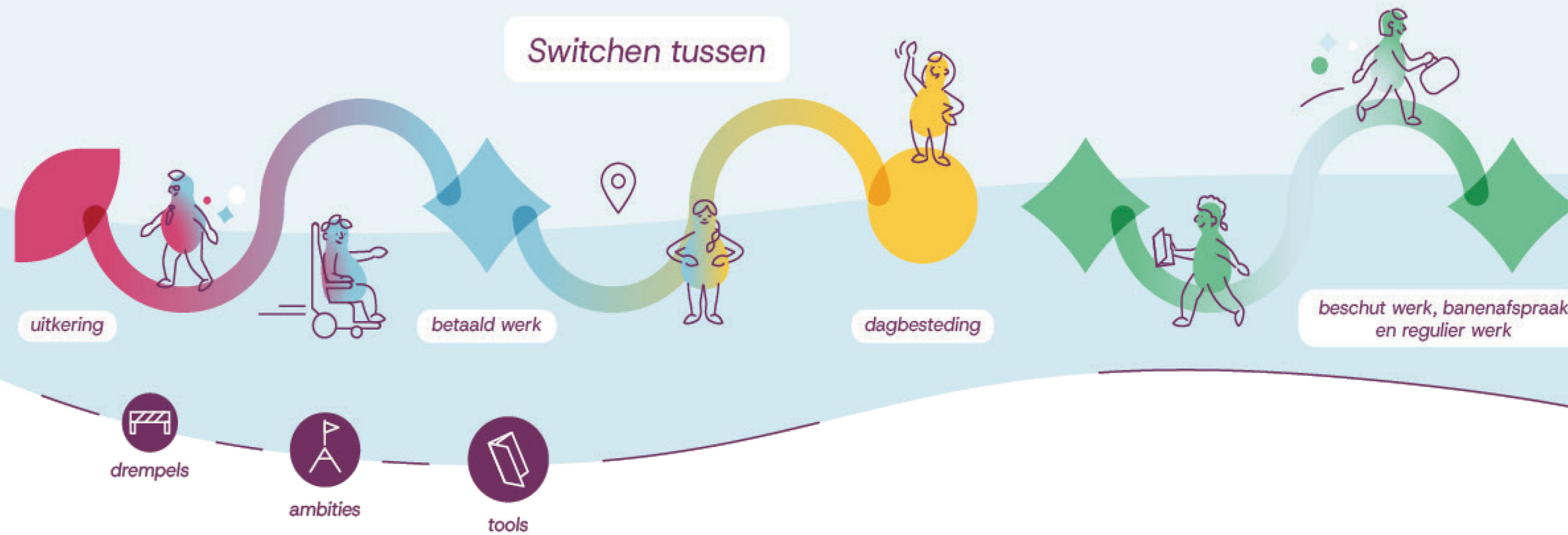
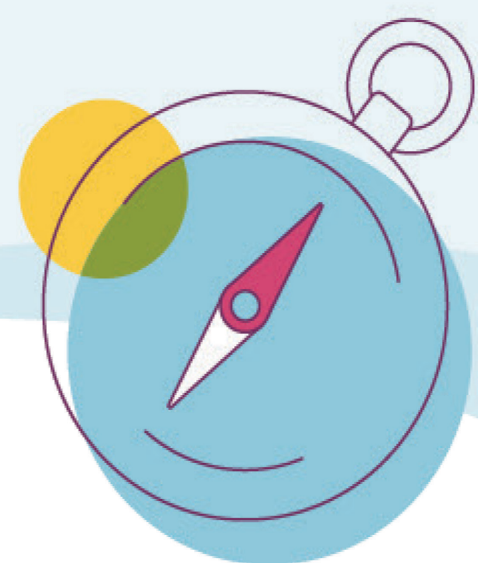
Cedris



Rijksoverheid

De ministeries van **Sociale Zaken en Werkgelegenheid** en **Volksgezondheid, Welzijn en Sport** werken samen met partners aan Simpel Switchen.

Switches in beeld





Gemeente
Rotterdam

Switchen door domeinoverstijgend te werken

Door: Jessica de Ruijter (Movisie) en Inge Hoogenboom (gemeente Rotterdam)

Project de Lerende Praktijk



Eerste doel

Trajecten van dagbesteding naar werk en terug volgen.

Tweede doel

Het verspreiden van kennis.

Wat we leren in Weert, Eindhoven, Veenendaal en Rotterdam



Afbeelding: Lerende Praktijk dag in Weert

Elke deelnemer geeft op een andere manier invulling aan Simpel Switchen

01

Weert

met een trainingsteam en groepsdetachering en door PSW en Rissegroep.

02

Eindhoven

door het ontwikkelen van participatieplaatsen door Ergon en Neos.

03

Veenendaal

door W&I en WMO te verbinden en samenwerking tussen IW4, Reinaerde en de gemeente.

04

Rotterdam



Vragen?

Waarom inzetten op Simpel Switchen?



Rotterdammer op de juiste plek

Rotterdammer
wordt overvraagd
of zoekt meer
uitdaging.

Veel verzuim in werkbedrijf

Te snel aan het
werk - mogelijk
dagbesteding?

Dure WMG voorzieningen

Lang in
dagbesteding -
mogelijk klaar
voor werk?

Betere samenwerking met de zorg

Juiste loket niet
altijd goed
vindbaar.



Casusoverleg

Als basis van de werkwijze Simpel Switchen.

Reakt^{PG}



midin

*stap
verder*
pameijer



Stap 1

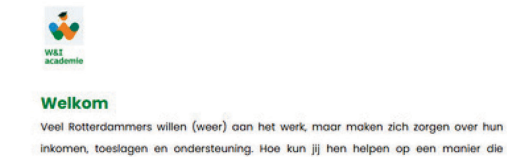
Een casus gezamenlijke oppakken en een switch mogelijk maken.

Stap 2

Leren van wat we tegenkomen en hier actie op ondernemen.

Stap 3

Geleerde lessen & ondernomen acties inbedden in de organisatie.



| Gesprek | Datum eerste gesprek | No show | Afmelding | Reden | Omschrijf kort wie heeft afgesproken en waarom. Wil je meer weten? -> vul veld bijzonderheden in | Leeftijdsklasse cliënt |
|---------|----------------------|------------|-----------|-------|---|------------------------|
| Wee | 1 | 27-11-2025 | | Ja | Client heeft een Wlz indicatie aangevraagd en heeft op dit moment alleen een overbruggingsindicatie nodig. Niet in staat om te werken. | 45-50 jaar |
| Ia | 2 | 27-11-2025 | | | | 27-40 jaar |
| Wee | 3 | 4-12-2025 | | | | 27-40 jaar |
| Ia | 4 | 4-12-2025 | Ja | Nee | Nagebeeld. Er was reeds een nieuwe indicatie gesteld voor de DBI en men was in de veronderstelling dat deze afspraak niet meer nodig was. Begeleider is voor een bezoek van de Beschut Werken mogelijkheid. | 45-50 jaar |



Weinig informatie beschikbaar

E-learning, webpagina en rondleidingen.

Samenwerking WMO en W&I moet beter

Pilot gezamenlijke herindicatie dagbesteding.

Risicoloos uitproberen is belangrijk

Beschut Werk uitproberen naast dagbesteding.

Voorbeelden

Uitproberen beschut werk

Idee

Dagbesteding combineren met het uitproberen van beschut werk.

Doel

De drempel naar betaald werk verlagen, door uitproberen zonder gevolgen mogelijk te maken.

Uitproberen beschut werk

Betrokken partijen

Rotterdam Inclusief
(werkbedrijf), WMO (beleid
en adviseurs), afdeling Werk
(team Beschut Werk) en
dagbestedingsaanbieder
(zorgpartij).

Oplossing

- Afspraken tussen werkbedrijf en afdeling Werk - instrument beschikbaar gesteld (ontwikkelpaats)
- Akkoord door beleid WMO - op -en afbouwen uren in dagbesteding mogelijk
- Afstemming tussen werkcoach en dagbestedingsaanbieder
- Begin van pilot

Vragen?

Wie zitten er in de zaal?

Managers

van werkbedrijven.

Projectleiders

van het UWV, gemeenten
en ministerie.

Jobcoaches

vanuit de zorg.

Beleidsmakers

vanuit het ministerie en
gemeenten.

Arbeidsdeskundige

van het UWV, gemeenten
en zorg.

Accountmanagers

vanuit VNG en het UWV.

SAMEN AAN DE SLAG.

Simpel Switchen

Door zichtbaar te maken wat we doen en willen doen, helpen we elkaar verder en ontdekken we samen welke stappen werken.

1. MIJN ROL

Wat is jouw rol binnen je organisatie.

2. IDEE

Met welk idee ben je begonnen?

3. DOEL

Wat wilde je bereiken?

Deel je idee

Kies voor werkblad 1.

Maak een plan

Kies voor werkblad 2.

Alle werkbladen ontvangen?

Vul dan je mailadres in op het werkblad.

Vragen?

Movisie

Jessica de Ruijter

j.deruijter@movisie.nl

030 789 21 45

Gemeente Rotterdam

Inge Hoogenboom

simpelswitchen@rotterdam.nl

06-34182115

**Bedankt
voor jullie
aandacht!**