



Loopbaan- en scholingsadvies voor iedereen

Leerwerkloket Helmond de Peel

Welkom en introductie

Even voorstellen:

Inge van Stiphout

Manager Leerwerkloket Helmon



Programma

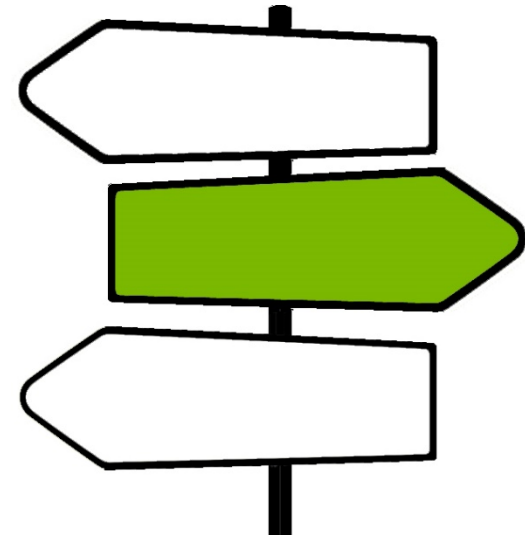
- ➔ Welkom & Kennismaking
- ➔ Wat is het Leerwerkloket?
- ➔ Het belang van Leven Lang Ontwikkelen
- ➔ Dienstverlening van het Leerwerkloket
- ➔ Afsluiting



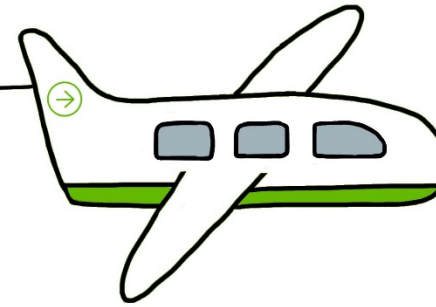
Wat is het Leerwerkloket

Het Leerwerkloket

- ➔ is een **onafhankelijk adviespunt** met kennis van **onderwijs** en **arbeidsmarkt**;
- ➔ heeft een breed **netwerk**;
- ➔ kan met **loopbaanadvisering** mensen op het spoor zetten om middels scholing een baan te vinden en te behouden;
- ➔ bespreekt met werkgevers de **opleidingsbehoefte**, geeft individueel scholingsadvies en bouwt mee aan **leerwerktrajecten**.



BLIJF EEN LEVEN LANG ONTWIKKELEN



Leerwerkloket →

WELK BEROEP PAST BIJ MI?

KAN IK OM- OF BIJSCHOLEN?

KAN IK LEREN EN WERKEN COMBINEREN?

KOM VERDER!

GEMEENTE

ROC

UWV

LEERWERKLOKET

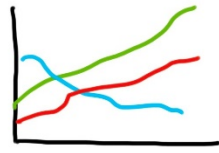


LEERWERKLOKETTEN ©

VOOR



- WERKZOEKENDEN
- WERKGEVERS
- WERKENDEN
- SOCIALE PARTNERS
- STUDENTEN



KANSEN OP WERK EN LERBANEN

Leerwerkloket →

Wat kan het Leerwerkkloket voor jou betekenen?



Missie

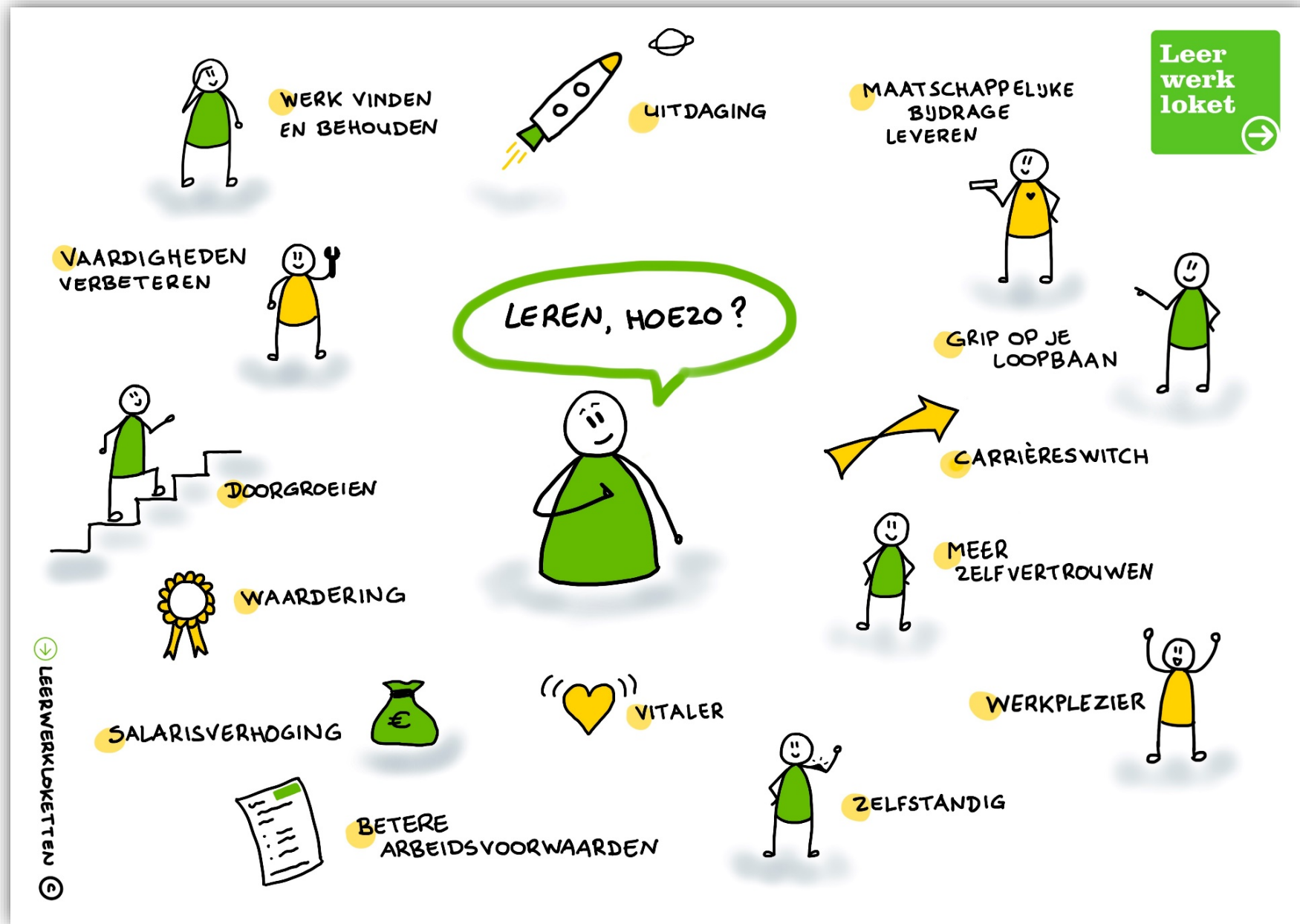
*Leerwerkloketten stimuleren mensen
zich een leven lang te ontwikkelen,
zodat ze kunnen participeren.*





[SER actie-agenda Leven Lang Ontwikkelen](#)

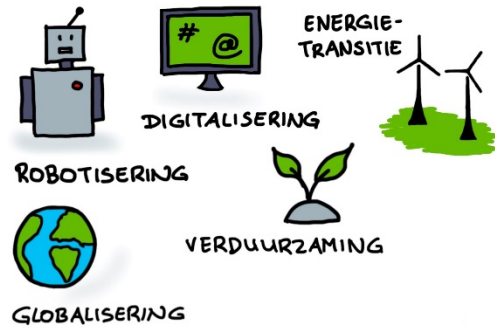
Belang van LLO voor de burger



Belang van LLO voor werkgevers



Belang van LLO voor de maatschappij



WERK VERANDERT

INZET OP LEVEN LANG ONTWIKKELEN

LEERWERKLOKETTEN

MENSEN VERANDEREN VAN BEROEP

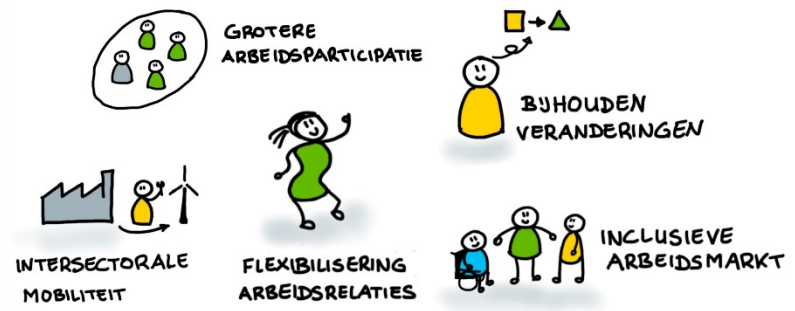


HET LEVERT DE MAATSCHAPPIJ OOK VEEL OP!



Leer werk loket

DYNAMISCHE ARBEIDSMARKT



VERSTERKING INTERNATIONALE CONCURRENTIE POSITIE



MAATSCHAPPELIJK RENDEMENT



Leer werk loket



Kerntaken voor de Leerwerkloketten

- ➔ Informeren over arbeidsmarkt, beroepen en opleidingen
- ➔ Inzicht geven in competenties
- ➔ Arbeidsmarktrelevant scholings- en loopbaanadvies
- ➔ Bijdragen aan de totstandkoming van leerwerktrajecten
- ➔ Aandacht voor taal op de werkvloer
- ➔ Verbinden van onderwijs, ondernemers en overheid

Dienstverlening aan werkzoekenden, werkenden en scholieren

Loopbaan- en scholingsadvies

op basis van het stappenplan:

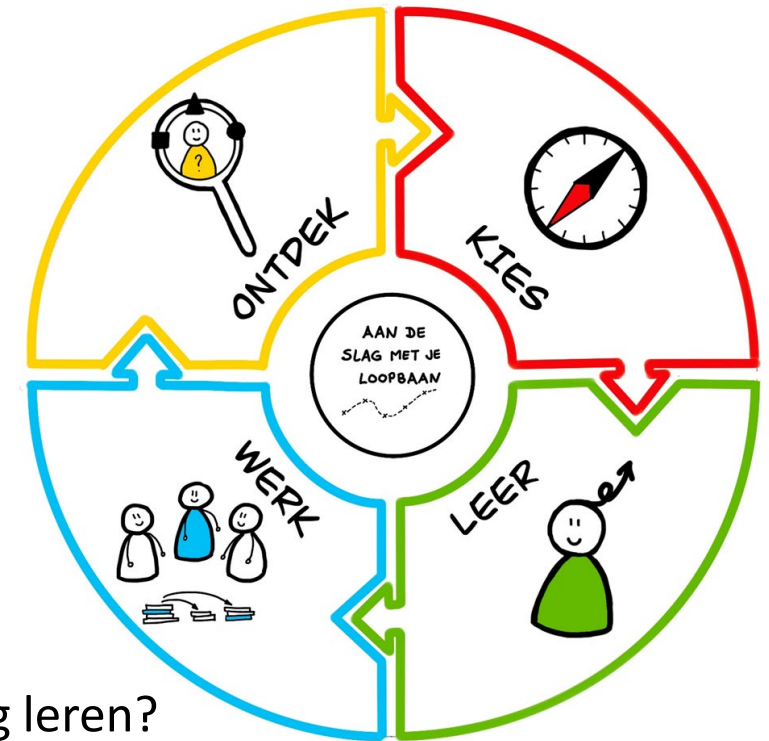
> *In persoonlijke gesprekken en via de website*

Ontdek: Wat zijn jouw talenten en interesses?

Kies: Welk beroep kies jij? En wat is de kans op werk?

Leer: Wat heb je nodig om je doel te bereiken? Wat moet je nog leren?

Werk: Waar en hoe vind je een leerbaan?





WAAR STA IK?



HET WERK VERANDERT, WAAR KAN IK ME IN ONTWIKKELLEN?



IK WEET NIET WAT IK WIL



WAT PAST BIJ MIJ?



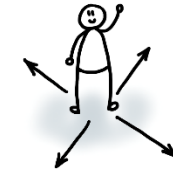
BEROEPENVINDER



WAAR LIGGEN MIJN KANSEN?



KANSEN OP DE ARBEIDSMARKT



WAAR WIL IK NAAR TOE?



WAT ZIJN MIJN TALENTEN EN INTERESSES?



TESTEN



WAARDE BUITENLANDS DIPLOMA

ONTDEK



KIES



BEROEPEN EN SKILLS
CHECKLIST CARRIERESWITCH

AAN DE SLAG MET JE LOOPBAAN



WERK



LEER

CURSUSSEN OPLEIDINGEN



HOE KAN IK DAT BEREIKEN?



WAAR VIND IK EEN LEERBAAN?



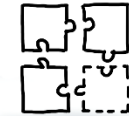
TRAJECTEN



ONLINE LEREN



IN COMBINATIE MET WERK



WAT MOET IK NOG LEREN?



TIPS VOOR SOLLICITEREN EN NETWERKEN



FINANCIËLE REGELINGEN



WAAR KAN IK ME (OM-, HER- EN BI-)SCHOLEN?



HOE KAN IK WERK VINDEN?



KAN IK LEREN NAAST MIJN BAAN?



WIE BETAALT DE OPLEIDING?

Voorbeelden van producten



Checklist Carrièreswitch

Je wilt de overstap maken naar een ander beroep. Waar moet je op letten?

Leerwerkloket

Jouw mogelijkheden

- ⊕ Past het beroep bij je eigen kwaliteiten, werkwaarden en toekomstwensen? Ondek je talenten en interesses. Bepaal wat voor jou belangrijk is in je werkomgeving en wat past bij jouw mogelijkheden. Kies een beroep dat bij je past.
- ⊕ Wat is de kans op werk in je wensberoep? Onderzoek of er veel vacatures zijn én of er veel mensen zijn die hetzelfde werk zoeken. Kijk op werk.nl/arbeidsmarktinformatie.
- ⊕ Heb je een goed beeld van het beroep? Wat zijn de taken, werktijden en werkomstandigheden. Tip: Ken je iemand met dit beroep? Ga eens in gesprek over de inhoud van het werk en vraag hoe een werkdag eruit ziet. Misschien kun je een dag meelopen bij een werkgever of een opleiding.
- ⊕ Zijn er leerwerktrajecten voor jouw wensberoep? Stem jouw wensen om in een nieuw beroep te gaan leren en werken af op de mogelijkheden die een werkgever en/of de arbeidsmarkt biedt. Kun je je direct aanmelden voor een traject of moet je een kans creëren (met hulp van anderen)? Voldoe je aan de toelatingseisen voor de opleiding of moet je eerst nog andere stappen zetten?
- ⊕ Kun je werk, opleiding en privéleven combineren? Ga na hoeveel tijd je per week met werk en scholing bezig bent en hoe lang de opleiding duurt.
- ⊕ Wat zijn financiële gevolgen? Wie betaalt de opleiding? Zijn er subsidies of moet je het zelf betalen.
- ⊕ Welk salaris en welke arbeidsvoorwaarden kun je verwachten?
- ⊕ Wat zijn de gevolgen voor je pensioensopbouw?

Op zoek naar een leerbaan

- ⊕ Laat je kwaliteiten en motivatie zien.
- ⊕ Wat is je motivatie om voor een ander beroep te kiezen? Waarom past de carrièreswitch in je ontwikkeling?
- ⊕ Vertaal je werkervaring naar relevante werkervaring voor je nieuwe functie. Pas je CV aan.
- ⊕ Bouw een netwerk op
- ⊕ Leg contact met mensen die het werk al uitvoeren.

Tips

- ⊕ Maak een lijstje met pluspunten en minpunten van een carrièreswitch en let daarbij ook op het resultaat op lange termijn.
- ⊕ Neem zelf verantwoordelijkheid voor je carrièreswitch!

Meer informatie en advies
Heb je vragen over scholing en jouw loopbaanmogelijkheden? Ga dan voor meer informatie en advies naar het Leerwerkloket, leerwerkloket.nl/leerwerkloket.asp.

Kiezen voor de kinderopvang



Leerwerk loket

Pedagogisch medewerker

Kinderopvang is er voor kinderen tot en met de basisschoolleeftijd. De meeste mensen werken in de kinderopvang als pedagogisch medewerker.

Er is opvang

- Bij kinderdagverblijven voor kinderen van 0 tot 4 jaar. Hier is vaak een baby- (0 en 1 jaar) en een peutergroep (2-3 jaar);
- In de buitenschoolse opvang (BSO) en de voor- en tussen schoolse opvang voor kinderen van 4 tot en met 12 jaar.

Zij bieden een pedagogisch verantwoorde en veilige opvang van kinderen als de ouders werken.

Op een kinderdagverblijf verzorgt en voedt een pedagogisch medewerker de baby's en peuters en gaat met ze spelen, zingen en knutselen.

Op een buitenschoolse opvang begeleidt de pedagogisch medewerker de kinderen en zorgt dat ze kunnen sporten, of zich bijvoorbeeld bezig kunnen houden met de natuur, kunst of techniek.

Overige taken:

- Stimuleren van de ontwikkeling en zelfstandigheid van kinderen;
- Overleggen met ouders, collega's en deskundigen;
- doen van kleine huishoudelijke taken, bijvoorbeeld ontsmetten van babyflessen, afwazen en stofzuigen.

Ook is er opvang bij gastouders thuis. Zij werken als zelfstandige. Het is voor alle gastouders verplicht om zich aan te sluiten bij een gastouderbureau. Dit gastouderbureau houdt toezicht op de gastouderopvang en let op de kwaliteit, de veiligheid en de hygiëne.

Ontwikkelingen

Pedagogisch medewerkers ervaren zelf de volgende veranderingen in de inhoud van het werk:

- Er wordt meer deskundigheid en professionaliteit verwacht (bijvoorbeeld pedagogisch inzicht, werken volgens een pedagogisch beleidsplan en oplossend vermogen);
- Er is meer aandacht voor registratie en rapportage (bijvoorbeeld vastleggen van de voortgang van kinderen);
- Ouders verwachten meer (bijvoorbeeld ten aanzien van gezonde voeding of haal- en brengtijden).

Kans op werk

De vraag naar medewerkers in de kinderopvang wisselt van tijd tot tijd. Dit komt door veranderingen in wetgeving en in de economie. Wanneer er bijvoorbeeld veel mensen aan het werk zijn, is meer kinderopvang nodig. Er is dus veel onzekerheid over kansen op werk.

Voor de dagopvang komen de meeste signalen van tekorten met name uit de regio's in en rond de Randstad en in grotere gemeenten.

- Er is vooral werk op dinsdag en donderdag, als veel ouders behoefte hebben aan opvang.
- Er staan vaak vacatures open voor minder dan 12 uur per week in de buitenschoolse opvang (BSO) en voor oproep- en invalkrachten.
- Er is ook vraag naar gastouders.



Talent voor de kinderopvang

- Interesse in de lichamelijke en psychische ontwikkeling van kinderen
- Flexibel
- Creatief
- Initiatief nemen
- Samenwerken
- Sociale en communicatieve vaardigheden
- Verantwoordelijk

Opleidingen

Pedagogisch medewerker

- (Gespecialiseerd) pedagogisch medewerker mbo niveau 3, 4
- Onderwijsassistent mbo niveau 4
- Pedagogisch medewerker kinderopvang mbo niveau 3, 4

Ook vergelijkbare opleidingen zijn toegestaan.

Gastouder

- Minimaal Helpende mbo niveau 2 en een kinder-ehbo diploma

Buitenschoolse Opvang (BSO)

- Naast de diploma's voor pedagogisch medewerker, kun je in de BSO ook aan de slag met:
- Sport en bewegen niveau 3 of 4
- Activiteitenbegeleider niveau 4
- Sociaal cultureel werker niveau 4

Aanvullende eisen:

- Voorschoolse educatie; zij-instromers moeten een aanvullende scholing volgen gericht op voorschoolse educatie.
- Taaleis: mondelinge taalvaardigheid op niveau 3F/B2 (opleidingen vanaf niveau 4 voldoen automatisch)
- Babygroepen: aantoonbare extra scholing voor werken met 0-jarigen (vanaf 2023).

De eisen gelden ook voor peutercentra.

Aan de slag in de kinderopvang

Er zijn kansen in de kinderopvang, ook voor zij-instromers. Naarmate de tekorten in de kinderopvang toenemen komen er ook meer mogelijkheden voor volwassenen om een overstap te maken naar de kinderopvang.

- Op www.kinderopvang-werkt.nl/werkzoekenden vind je informatie over hoe je werken en leren in de kinderopvang kunt combineren.
- Kijk op www.kinderopvang-werkt.nl/check-min-diploma als je graag (weer) aan de slag wilt als pedagogisch medewerker en je twijfelt of je diploma voldoet.
- Op werkenlereninkinderopvang.nl staan zij-instroomtrajecten. Daarbij gaat het om (versnelde) bbi-opleidingen tot pedagogisch medewerker (mbo-niveau 3 of 4).
- Op www.youchoor.nl vind je meer informatie en filmpjes over beroepen en opleidingen voor de kinderopvang.
- Kijk op leerwerkloket.nl/aan-de-slag/hoe-vind-je-online-leebarban.
- Op leerbanenmarkt.nl vind je leerbanen.
- Zoek ook op zert.nl naar leerbanen.

Wie betaalt de opleiding?

- Kijk op leerwerkloket.nl voor informatie over financiële regelingen.

Leerwerk loket

Wil je meer weten over de mogelijkheden in jouw regio? Of wil je persoonlijk advies? Ga naar het Leerwerkloket bij jou in de buurt. Kijk op www.leerwerkloket.nl/leerwerkloketten.

Leerwerk loket



Deze flyer is een samenwerkingsproduct van UWV Arbeidsmarktinformatie en het Leerwerkloket.

Leerwerk loket

Kiezen voor een beroep | Leerwerkloket

Kiezen voor de zorg



Leerwerk loket

Voorbeelden van beroepen per branche

Kiezen voor de klantenservice

Leerwerk loket

Medewerker klantcontact

Medewerkers klantcontact zijn het eerste aanspreekpunt voor de klant. Zij beantwoorden vragen via de telefoon, mail, chat of andere kanalen. Andere benamingen zijn Callcentermedewerker en Medewerker klantenservice.

Het werk is onder te verdelen in:

- Inbound: het ontvangen en beantwoorden van vragen van klanten die bellen of een bericht hebben gestuurd. Het kan gaan om het geven van informatie of advies. Of om commerciële contacten.
- Outbound: de medewerker legt zelf contact met de klant. Het kan gaan om het geven van informatie. Bijvoorbeeld: 'Het door u bestelde artikel is binnen'. Het kan ook gaan om commerciële gesprekken zijn. Dan is het doel van het gesprek om producten of diensten te verkopen of bijvoorbeeld het werven van donateurs voor goede doelen.

- Medewerkers klantcontact zijn er in allerlei sectoren. Denk aan:
 - Detailhandel en groothandel (zoals webwinkels);
 - Overheid (bijvoorbeeld gemeenten);
 - Energieleveranciers;
 - Financiële dienstverlening (bijvoorbeeld geven van informatie en advies over hypotheek, beleggings- en verzekeringsopties);
 - ICT (bijvoorbeeld ondersteunen bij het installeren van Ict-apparatuur en het oplossen van technische problemen).
- Er zijn twee soorten contactcenters:
 - Inhouse contactcenters: afdelingen van de organisatie zelf.
 - Facilitaire contactcenters: bedrijven die klantcontactdiensten verzorgen voor externe opdrachtgevers.

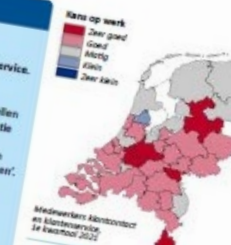
Ontwikkelingen

Steeds meer diensten gaan via internet. Klanten willen snel en op elk moment informatie kunnen vinden. Daarnaast heeft de klant steeds vaker de keuze uit onder andere telefoon, e-mail, chat, Twitter, Facebook (Messenger) en WhatsApp. Standaardvragen worden vaak via de website, e-mail, social media of apps beantwoord. De meer ingewikkelde vragen of klachten blijven voor de medewerker klantcontact. Het onderscheid tussen eerste- en tweedelijns klantvragen vervaagt.

Leerwerk loket



Deze flyer is een samenwerkingsproduct van UWV Arbeidsmarktinformatie en het Leerwerkloket.



Kans op werk
De totale vraag naar medewerkers klantcontact is in 2020 geëindigd, maar niet in vooral extra werk voor klantcontactmedewerkers bij online verkoop, zoals kenlijn en bron- en contactcenterzoek. Klanten klantcontact gegroeid. Dit komt vooral in het hele land steeds meer regionale bankfilialen sluiten.

Na een dip door de coronacrisis is er weer meer vraag naar medewerkers klantcontact, maar dat geldt niet voor alle regio's even sterk.

Het outbound werk neemt af door de privacywetgeving, zoals het bel-me-niet-register en de Algemene Verordening Gegevensbescherming (AVG). Zolang organisaties hun contacten met klanten en burgers verder digitaliseren, blijft er vraag naar klantcontactmedewerkers.



Medewerker klantcontact en klantenservice
1e februari 2022

Kans op werk
De totale vraag naar medewerkers klantcontact is in 2020 geëindigd, maar niet in vooral extra werk voor klantcontactmedewerkers bij online verkoop, zoals kenlijn en bron- en contactcenterzoek. Klanten klantcontact gegroeid. Dit komt vooral in het hele land steeds meer regionale bankfilialen sluiten.

Na een dip door de coronacrisis is er weer meer vraag naar medewerkers klantcontact, maar dat geldt niet voor alle regio's even sterk.

Het outbound werk neemt af door de privacywetgeving, zoals het bel-me-niet-register en de Algemene Verordening Gegevensbescherming (AVG). Zolang organisaties hun contacten met klanten en burgers verder digitaliseren, blijft er vraag naar klantcontactmedewerkers.

Dienstverlening aan werkgevers

Het Leerwerkloket werkt aanvullend aan het WSP. Bij vragen met een scholingscomponent geeft het Leerwerkloket advies op maat over scholing en ontwikkeling van personeel bijvoorbeeld door:

- ➔ Inzicht te bieden in de regionale arbeidsmarkt en scholingsmogelijkheden;
- ➔ Ondersteunen bij het organiseren van leerwerktrajecten en bemiddeling van kandidaten;
- ➔ Advisering over taal op de werkvloer;
- ➔ Inzicht bieden in financiële regelingen leren en werken voor werkgevers (incl. financial engineering en SROI);
- ➔ Organiseren van scholings- en leerwerkmarkten;
- ➔ Houden van webinars en (netwerk)bijeenkomsten voor werkgevers.

Voorbeelden van producten



Format
projectplan
leerwerktrajecten

Brochure
financiële
regelingen
voor
werkgevers



Landelijk Taalakkoord werkgevers

Waarom investeren in taalvaardigheid?



Landelijke website

Vergroot je kansen op de arbeidsmarkt

Volg onderstaande stappen als je wilt leren en werken. **Ontdek** wie je bent, wat je wilt en wat je kunt en **Kies** een beroep dat bij je past. Weet je wat jouw droombaan is? Wil je doorgroeien binnen je huidige baan? Hier vind je wat je kunt **Leren** en hoe je leren en **Werken** kunt combineren.

Ik zoek

Zoeken

Ontdek

Ik wil ontdekken wat ik kan



Kies

Ik wil werk dat bij mij past



Leer

Ik wil een opleiding volgen



Werk

Ik wil leren en werken



Regionale websites

Leerwerkloket
Zuidoost-Brabant

[Home](#) [Aan de slag met je loopbaan](#) [Leerwerkvacatures](#) [Werkgevers](#) [Nieuws](#) [Evenementen](#) [Over ons](#)

Wij wijzen je de weg!

De arbeidsmarkt verandert razendsnel. Beroepen verdwijnen, nieuwe komen eraan. Werk dat je je leven lang blijft doen, bestaat niet meer. Ook diploma's zijn snel verouderd. En de werknemer? Die heeft alleen toekomst als hij zich blijft ontwikkelen.

Ik zoek Zoeken

Onafhankelijk en kosteloos

Een leven lang ontwikkelen!

Sommige mensen doen dit uit zichzelf, andere hebben er graag wat hulp bij. Voor hen is er het Leerwerkloket Zuidoost-Brabant. Of je nou werkzoekende bent, werknemer, zzp'er of werkgever. Je kunt bij ons terecht met al je vragen over leren en werken.

Het Leerwerkloket geeft scholings- en loopbaanadvies. Dit doen wij deskundig, onafhankelijk en kosteloos. Een persoonlijke aanpak is onze standaardprocedure. Onze adviseurs weten hoe je leren en werken kunt combineren. Het Leerwerkloket vormt een brug tussen onderwijs, overheid, werkgever en werknemer. Wie je ook bent en wat je vraag ook is: wij zijn er voor jou!

Wil je op de hoogte blijven?

Meld je dan aan voor onze nieuwsbrief. →

Je kunt bij ons terecht voor

Informatie en advies over:

- Loopbaanoriëntatie
- Leerwerktrajecten
- Branche opleidingen en BBL-opleidingen
- Financiële regelingen
- Informatie over arbeidsmarkt en opleidingen
- Om- her- en bijscholing en
- Taal op de werkvloer
- Competentietesten

Meer weten over leren en werken?

Maak een afspraak met een van onze adviseurs! →

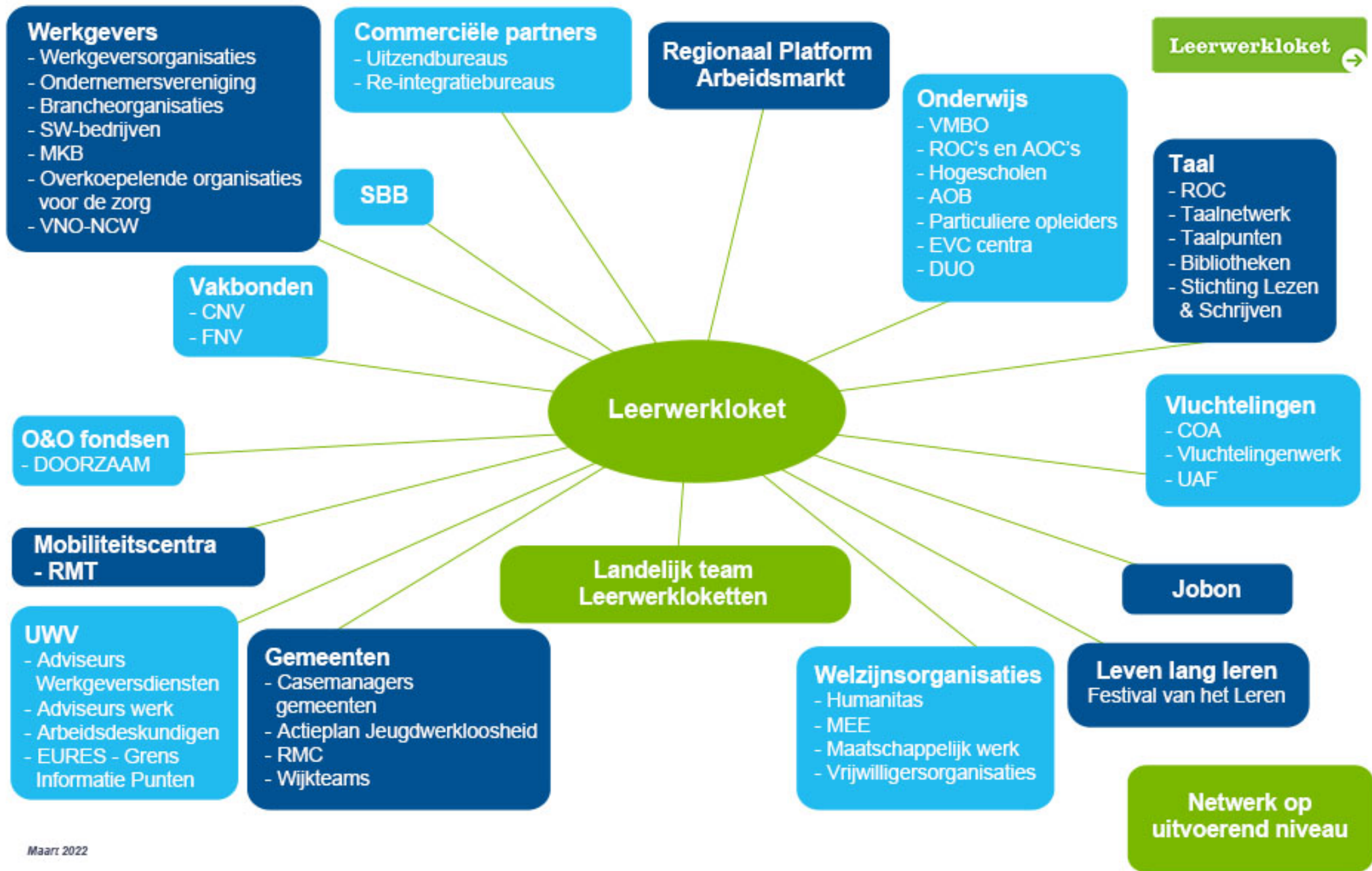
Samenhang met andere dienstverlening

Het Leerwerkloket werkt **aanvullend**:

- ➔ voor werkzoekenden bij loopbaanvragen zoals beroepskeuze en mogelijkheden om leren en werken te combineren;
- ➔ voor werkgevers bij vragen met een scholingscomponent.

Onafhankelijk advies

- Zet de klant centraal
- Kennis van onderwijs: van publieke en private opleiders, branche-certificaten, online scholingsmogelijkheden etc.
- Kennis van arbeidsmarkt
- Groot netwerk:
bijvoorbeeld samenwerking met bibliotheken, taalhuizen, SBB.



Vragen



Meer informatie

- ➔ Ga naar www.leerwerkloket.nl
- ➔ Leg contact met de leerwerkadviseur in jouw regio.

