



# Bermgras Doorbraak

Ontwikkeling grondstofketens van  
organische reststromen in de regio Rijnland



Vernieuwersnetwerk  
Natuurlijke reststromen



provincie  
Zuid-Holland

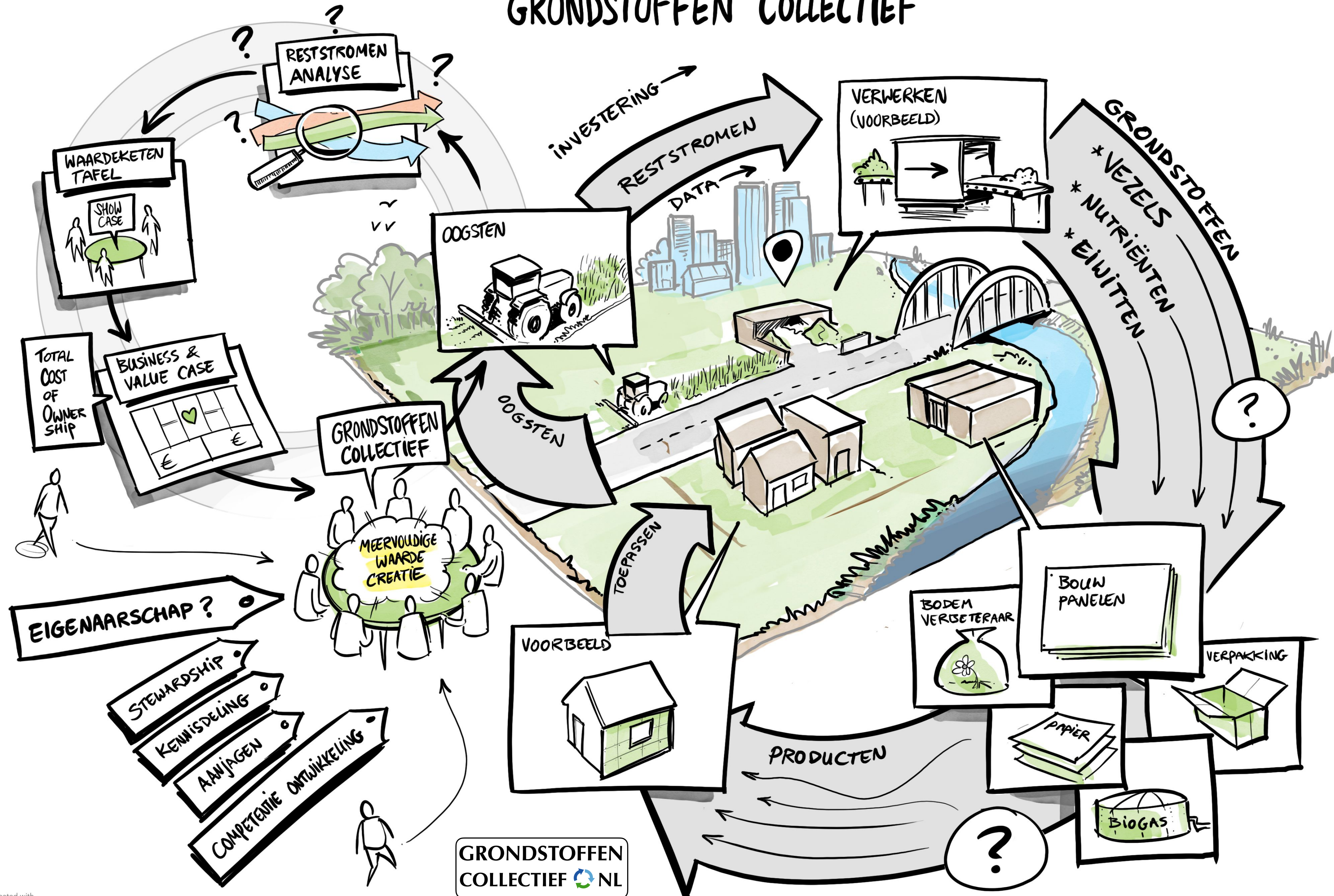




**Rijnland is in 2030 een circulaire regio waarin boer, burger en recreant zich thuisvoelen en ecologische en economische waarden met elkaar in balans zijn**



# GRONDSTOFFEN COLLECTIEF





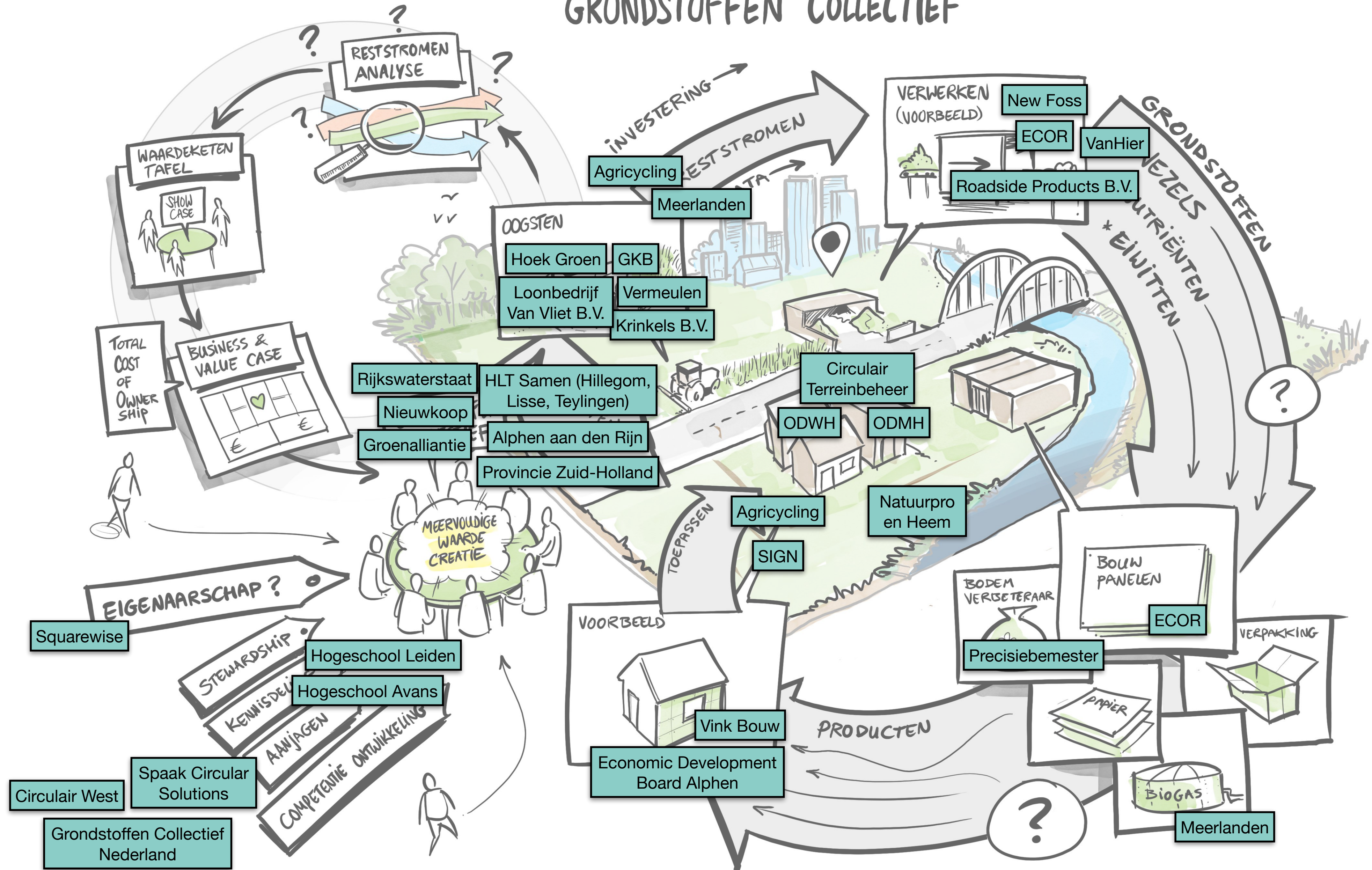
# De volgende stap

Om ecologie en economie beter met elkaar in balans te brengen, ontwikkelen we een grondstoffenketen. Hier spelen twee vragen:

1. Wat betekent de nieuwe aanpak voor de **eigendomsstatus** van het maaisel?
2. Hoe kom je tot een **'grasstoffenpaspoort'**?



# GRONDSTOFFEN COLLECTIEF





# Vragen?



Aletta Martens  
Werkpakketleider Anders denken, doen en organiseren  
T 06 383 277 34  
E [mail@alettamartens.nl](mailto:mail@alettamartens.nl)



Lidwien Reyn  
Ontwikkelpaats Circulaire Grondstofketens Rijnland  
T [lidwien.reyn@bureaumozaiek.nl](mailto:lidwien.reyn@bureaumozaiek.nl)  
E 06 189 876 61



Richard Liebrechts  
Projectleider  
T [richard@grondstoffencollectief.nl](mailto:richard@grondstoffencollectief.nl)  
E 06 129 692 41