

Welkom bij deze workshop

Nieuw in de VWGM

stef



Programma

Indeling zaal. 0- weinig ervaring / ervaring / veel ervaring en/of kennis

Wat wil je aan het einde van de workshop weten? Deel met je burens.

Wat betekent VGWM?

Hoe is de structuur OR – VGWM en Organisatie - Arbocommissie?

De 4 stappen van de Arbo-wet

Casus 1: De trap die wel voldeed (maar toch niet)

Jouw rechten en bevoegdheden

Casus 2: AI camera monitoring

Volgende stappen

Indeling

Mensen die tussen de 0 en 2 maanden lid zijn van de VWGM
Of
Geen OR-lid en geen ervaring met VGWM

Mensen met ervaring van 2 – 6 maanden in de VGWM
Of
Geen OR-lid maar wel iets van ervaring in VGWM

Mensen met ervaring 6 maanden of langer
Of
Geen OR-lid maar ervaren in VGWM

VGWM-commissie of ARBO-commissie van de OR is voor nu hetzelfde.

Wat is VGWM?



Laten we beginnen met een vraag...

Vraag aan jullie

Bespreek in je groepje van 3:

Wat versta jij onder **veiligheid** op de werkvloer?

Geef concrete voorbeelden uit jouw werkplek.

VGWM = Vier belangrijke gebieden

 **V** **Veiligheid**

Machines, werkplek,
verkeer, gevaren

 **G** **Gezondheid**

Fysiek en mentaal,
ziekteverzuim, belasting

 **W** **Welzijn**

Werkdruk, stress, pesten,
discriminatie, agressie

 **M** **Milieu**

Afval, energie,
duurzaamheid

V G W M

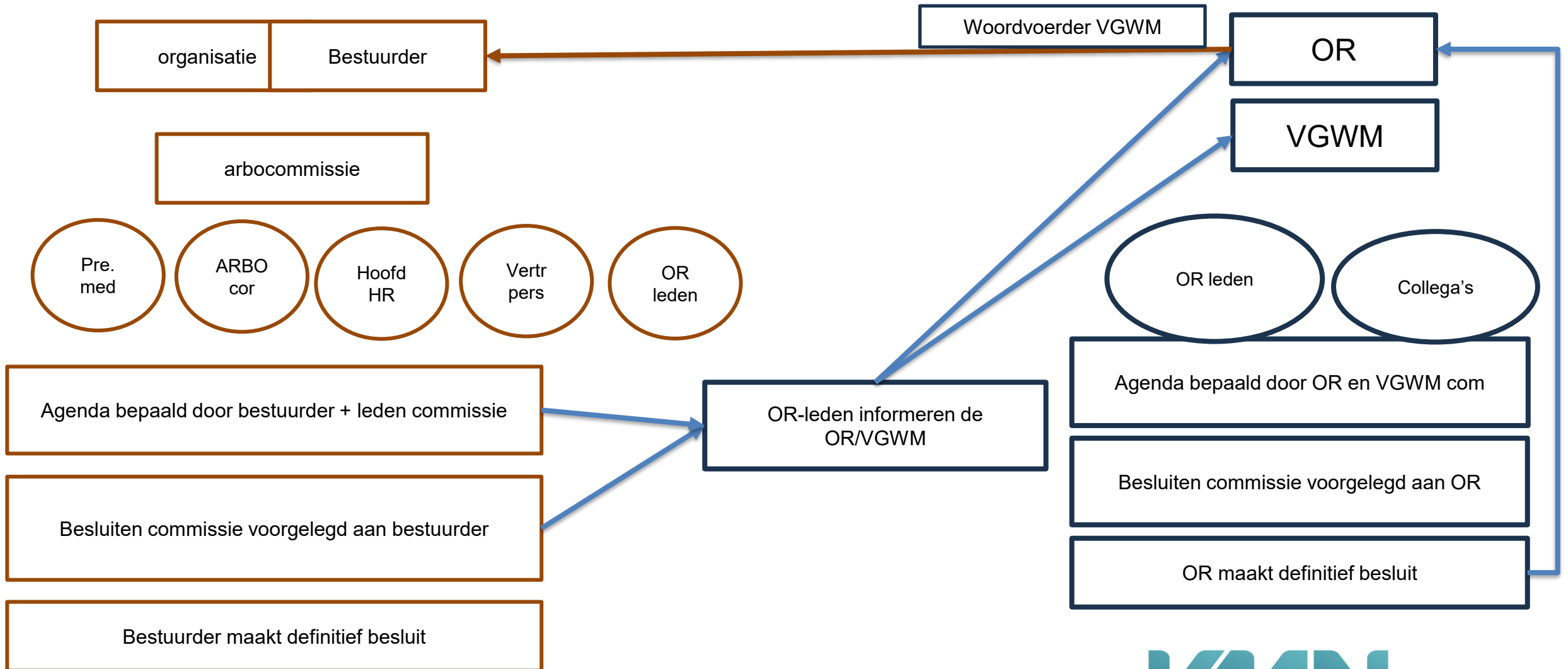
Veiligheid • Gezondheid • Welzijn • Milieu

Hoe zit het in elkaar?



De VGWM-commissie is niet verplicht
Een VGWM commissie met een instellingsbesluit door de OR
vastgesteld is een

wettelijk verankerde commissie



V G W M

Veiligheid • Gezondheid • Welzijn • Milieu

De 4 stappen van de Arbo-wet

Ook wel: de arbeidshygiënische strategie

- 1** Bron wegnemen of afschermen
- 2** Collectieve bescherming, zwaar beperken van toegang
- 3** Individuele maatregelen, duur & mogelijkheid contact
- 4** Persoonlijke beveiliging en gedragsmaatregelen

Vraag aan jullie

Voorbeeld uit de praktijk:

In een glasfabriek kan gloeiend glas niet altijd volledig afgeschermd worden.

Vraag:
Welke stappen zou je dan nemen?

Bespreek in je groepje: stap 1 lukt niet, wat nu?

Vraag aan jullie

Voorbeeld uit de JULLIE praktijk:

Vraag:
**Welke BRON in jouw organisatie zou je willen aanpakken
maar kan je niet wegnemen?**

Bespreek in je groepje: stap 1 lukt niet, wat nu?

V G W M

Veiligheid • Gezondheid • Welzijn • Milieu

Belangrijke bronnen voor de VGWM

Arbocatalogus per branche of organisatie

Ri&e, risico inventarisatie en evaluatie & plan van aanpak

PAGO (periodiek, arbeidsgezondheidskundig onderzoek

PMO, periodiek medisch onderzoek

Arbo-beleidsplan van de organisatie

Risico inventarisatie en evaluatie Ri&e

Verplicht en up to date, per branche is de frequentie verschillend

Invoering is instemmingsplichtig

Wijze van invoer is instemmingsplichtig

Plan van aanpak n.a.v. de Ri&e is instemmingsplichtig

Regelmatig update over de uitvoer van het plan van aanpak, informatieplichtig

V G W M

Veiligheid • Gezondheid • Welzijn • Milieu

Casus 1: De trap die wel voldeed

De situatie:

- Een medewerker valt van de trap op het werk
- De trap voldoet aan het bouwbesluit
- De werkgever zegt: 'We hebben alles volgens de regels gedaan'
- De medewerker is gewond

Rechter moet oordelen: Is de werkgever verwijtbaar?

Casus 1: Bespreek in je groepje

Vragen voor jullie groepje:

1. Is voldoen aan het bouwbesluit voldoende?
2. Wat zou de Arbo-wet hierover zeggen?
(denk aan: laatste stand van de techniek)
3. Wat zou jij als VGWM-commissie adviseren?

Casus 1: Bespreek in je groepje

Vragen voor jullie groepje:

1. Stel: bij de trap hangt een bordje, bij gladheid eerst schoonvegen. En er hangt een handdoek op een haakje.
2. Stel: de werknemer had geen bedrijfsschoenen aan maar zijn eigen gympen. (maakt het uit of werknemer even iets wilde doen of de hele dag aan het werk was).
3. Stel: werkgever had de werknemer al 3x gewaarschuwd omdat het bekend was dat deze trap glad was.

Casus 1: De uitspraak



Wat de rechter zei:

✓ De trap voldeed aan het bouwbesluit waardoor de werkgever in het gelijk gesteld werd t.a.v. voldoen aan het bouwbesluit.

✗ **Maar de rechter heeft niet geoordeeld over de ARBO-wet.
de Arbo-wet eist meer:**

- *Laatste stand van de techniek*
- *Was de trap glad? Ontbraken anti-slip strips?*

Conclusie:

Voldoen aan het bouwbesluit is niet altijd genoeg.

De Arbo-wet kan strengere eisen stellen!

V G W M

Veiligheid • Gezondheid • Welzijn • Milieu

Jouw rechten en bevoegdheden



Instemmingsrecht over arbobeleid, RI&E, arbodienst

Initiatiefrecht: zelf voorstellen doen

Recht op deskundige bijstand (op kosten werkgever)

Recht op scholing

Werkgever moet jullie advies serieus nemen

Casus 2: AI Camera Monitoring



De situatie:

- Werkgever wil AI-camera's in magazijn
- Doel: veiligheid verbeteren en ongelukken voorkomen
- AI analyseert bewegingen en gedrag van werknemers
- Werkgever vraagt advies VGWM-commissie

Dit raakt aan: Welzijn (privacy) én Veiligheid

Casus 2: Bespreek in je groepje

Vragen voor jullie groepje:

1. Welke VGWM-aspecten spelen hier?
(V, G, W of M?)
2. Wat zijn de voor- en nadelen?
3. Welke voorwaarden zou je stellen als VGWM?



De situatie:

- Werkgever wil AI-camera's in magazijn
- Doel: veiligheid verbeteren en ongelukken voorkomen
- AI analyseert bewegingen en gedrag van werknemers
- Werkgever vraagt advies VGWM-commissie

Dit raakt aan: Welzijn (privacy) én Veiligheid

Wat als de camera's ook geluid kunnen registreren?

Wat als de camera's ook ingezet worden bij het verdwijnen van materialen?

Casus 2: Aandachtspunten

✓ **Veiligheid (V):**

- Ongelukken voorkomen
- Gevaarlijke situaties signaleren

X **Welzijn (W):**

- Privacy werknemers
- Gevoel van controle
- Werkdruk/stress

Voorwaarden:

- Alleen veiligheid, geen gedragsmonitoring
- Duidelijke afspraken wat wel/niet mag
- Medewerkers informeren
- Bewaartermijn beperken
- OR betrokken bij uitvoering

V G W M

Veiligheid • Gezondheid • Welzijn • Milieu

Grip op ARBO, (verplichte informatie)

- ARBO-beleidsplan / Plan van Aanpak Ri&e in de organisatie.
- Frequent gesprek met preventiemedewerker
- Frequent gesprek over ziekteverzuimcijfers
- Jaarlijks gesprek met de bedrijfsarts / arbodienst
- Jaarlijks gesprek met vertrouwenspersoon over het jaarverslag van de vertrouwenspersoon
- Jaarlijks uitgegeven sociaal jaarverslag
- Rapportage gelijke beloning

Grip op ARBO, eigen onderzoek

Checklisten:

- Verzuimbeleid
- Duurzame inzetbaarheid
- Algemeen arbobeleid
- Milieubeleid
- veiligheid

Grip op ARBO, jaarplan VGWM

Prioritering op VGWM jaarverslag

- Systeem op basis van Belangrijk / urgent
- Systeem op basis van
 - (A) 1-4 op complex onderwerp <> eenvoudig onderwerp
 - (B) 1-4 weinig toegevoegde <> veel toegevoegde waarde
- $A \times B =$
- Stappenplan Hielke, 5 stappen

Aanpak per onderwerp

- 5W's, willen, weten, wegen, werken, waken
- Format analyse en plan per onderwerp

Wat nemen we mee?

VGWM = 4 gebieden: Veiligheid, Gezondheid, Welzijn, Milieu

Je bent een wettelijk verankerde commissie

De 4 stappen van de Arbo-wet zijn leidend

Je hebt instemmingsrecht en mag deskundigen inschakelen

Denk verder dan alleen regels: laatste stand van techniek!

Waar haal je als VGWM je inhoudelijke informatie, arbocatalogus, arbobeleidsplan

Hoe hou je grip op de agenda en blijf je pro-actief

Wat kunnen we jullie meegeven?

- Digitaal jaarverslag / analyse van onderwerpen
- Checklisten

Scan de QR code en download de documenten.



Nog vragen die niet beantwoord zijn, mail ze naar ons.

stef

