



De preventiemedewerker vanuit een juridisch perspectief

Jan Harmen Kwantes



Waarom aandacht voor preventie / arbo?

arbo»

- ✓ 'Omdat het moet!'
- ✓ Beroepsziekten en ongevallen voorkomen
- ✓ Ziekteverzuim / arbeidsongeschiktheid voorkomen
- ✓ Werkstress beperken / Duurzame inzetbaar vergroten
- ✓ Schadeclaims voorkomen
- ✓ Of gewoon: plezier in je werken hebben en houden



Juridische vakgebieden

- Privaat-, civiel- of burgerlijk recht: bijv. schadevergoeding
- Publiekrecht:
 - Strafrecht: ongeval met dodelijke slachtoffers → proces-verbaal
→ Openbaar Ministerie
 - Bestuursrecht: overheidsorgaan (bijv. I-SZW) kan zaken eisen van burger, zoals een bestuurlijke boete





Wetgeving en hulpmiddelen

Wetgeving:

- ✓ Arbowet (AW)
- ✓ Arbobesluit (AB)
- ✓ Arboregeling (AR)

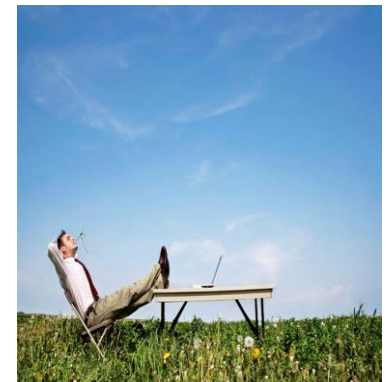
Hulpmiddelen:

- ✓ www.inpreventie.nl
- ✓ www.rie.nl
- ✓ www.arboportaal.nl
- ✓ www.dokterhoe.nl
- ✓ www.inspectieszw.nl



Belangrijke uitgangspunten Arbowet

- “Werken aan zo goed mogelijke arbeidsomstandigheden”
- “Geen nadelige invloed op veiligheid en gezondheid”
- “Problemen zoveel mogelijk aan de bron voorkómen”
- “Zoveel mogelijk werk aanpassen aan de werknemer”
- “Monotone arbeid voorkomen”
- “In geval van gevaar passende maatregelen kunnen nemen”





Voor wie geldt de Arbowet?

Voor werknemers (art. 1 AW):

- Vast personeel (arbeidsovereenkomst)
- Uitzendkrachten
- Stagiaires



Natuurlijk moet je alle “gasten” wel beschermen (art. 10 AW):

- Leveranciers
- Postbode
- Monteurs
- Langs het terrein lopenden
- ...

Specifieke regels

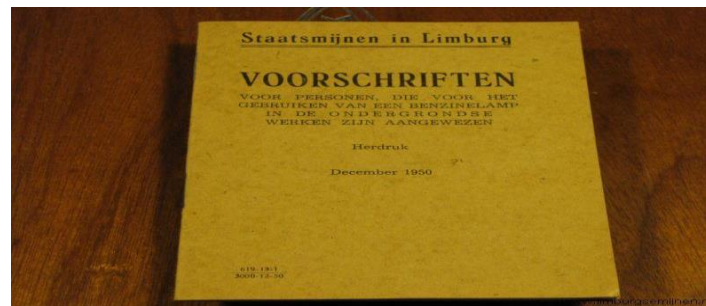
- Verschillende bedrijven op 1 terrein of in 1 gebouw: samenwerken (art. 19 AW)
- Bijzondere samenwerking: Bouwproces (art. 2.23 t/m 2.39 AB)
= opdrachtgevende partij en uitvoerende partij
- Vrijwilligers (art. 9.5a AB)
- ZZP'ers (art. 9.5 AB)
- Ook voor sommige sectoren (transport) of groepen werknemers (jeugdigen) (hoofdstuk 1 AB)





Belangrijke bepalingen

- ✓ Maken arbobeleid (lange termijn) (art. 3 AW)
- ✓ Risico's in kaart brengen en aanpakken (art. 5 AW)
- ✓ Voorlichten, informeren en toezicht houden (art. 8 AW)
- ✓ Ongevallen melden en registreren (beroepsziekten) (art. 9 AW)
- ✓ Werknemersverplichtingen (art. 11 AW)
- ✓ Overleggen en samenwerken (art. 12 AW)
- ✓ In- en externe deskundige ondersteuning (art. 13 t/m 15 AW)





Partijen en taken

arbo»

- ✓ Werkgever → Uitvoering beleid wettelijke taken
- ✓ OR → Initiator en waakhond
- ✓ Arbodienst/Bedrijfsarts → Externe deskundige
- ✓ Arbeidsinspectie → Controleur





Functionarissen

arbo»

- ✓ **Preventiemedewerker** treedt op ter voorkoming van narigheid
- ✓ **Bedrijfshulpverlener** treedt op ná ongeval/calamiteit
- ✓ **Vertrouwenspersoon** kan worden ingeschakeld bij 'lastige', veelal individuele zaken (niet verplicht)





Takenpakket preventiemedewerker

Algemeen:

- ✓ Werkgever helpen bij het uitvoeren van de Arbowetverplichtingen

Specifiek:

- ✓ Meewerken aan de RI&E
- ✓ Meewerken aan de uitvoering van maatregelen uit het plan van aanpak
- ✓ Samenwerken met en adviseren aan OR
- ✓ Samenwerken met en adviseren aan arbodienst en bedrijfsarts





Aansprakelijkheid **arbo**» preventiemedewerker?

- ✓ Strafrechtelijke aansprakelijkheid: dit is niet aan de orde, tenzij u strafbare feiten begaat.
- ✓ Civielrechtelijke aansprakelijkheid voor schade a.g.v. fouten: ook niet aan de orde, tenzij u opzettelijk handelt.
- ✓ Preventiemedewerker krijgt wettelijke bescherming tegen benadeling door de werkgever m.b.t. het werk als preventiemedewerker





Organisatie preventie- arbo» taken

- ✓ In bedrijven tot en met 25 werknemers mag werkgever preventietaken zélf doen.
- ✓ Organisatie preventietaken zijn vormvrij (opnemen in het arbobeleid)
- ✓ Tijd, geld, opleiding, ervaring etc. moet zodanig zijn dat preventietaken naar behoren kunnen worden uitgevoerd: op basis van de RI&E
- ✓ OR heeft instemmingsrecht persoon preventiemedewerker + plaats in de organisatie



Aanpak RI&E op hoofdlijnen

1. Maak een volledige RI&E
2. Ga de risico's beoordelen (ernstig of juist niet)
3. Maak een realistische planning / plan van aanpak
4. Laat de RI&E en plan van aanpak beoordelen door arbodienst
5. Leg de RI&E en plan van aanpak voor aan de OR
6. Ga aan de slag met het plan van aanpak
7. Houd het systeem draaiende





Taken Arbodienst / Bedrijfsarts (1)

1. Ziekteverzuimbegeleiding
2. Periodiek arbeidsgezondheidskundig onderzoek (PAGO)
3. Aanstellingskeuring
4. Toetsen van de RI&E
5. Consultatie/spreekuur





Taken Arbodienst / arbo»

Bedrijfsarts (2)

6. Medewerker heeft vrije toegang tot bedrijfsarts (spreekuur);
7. Bedrijfsarts moet de werkplek kunnen bezoeken;
8. Recht op een andere bedrijfsarts;
9. Bedrijfsarts beschikt over klachtenprocedure;
10. Bedrijfsarts werkt samen met preventiemedewerker, andere arbodeskundigen en OR/PVT;
11. Bedrijfsarts moet kunnen adviseren over preventieve maatregelen;
12. Melden van beroepsziekten door de bedrijfsarts.



Mogelijkheden Arbeidsinspectie

1. Eis tot naleving (art. 27 AW)
2. Stillegging van het werk (art. 28 AW)
3. Last onder bestuursdwang (art. 28a en 28b AW)
4. Vrijstelling / ontheffing (art. 30 AW)
5. Opmaken proces-verbaal (art. 32 AW)
6. Opleggen bestuurlijke boete (art. 33 AW)





Mooie eigenschappen preventiemedewerker

- Blik is gericht op de langere termijn
- Beschikt over een lange adem (“ausdauer”)
- Handelt op het juist moment (timing)
- Handelt met gevoel voor de omgeving (tact)
- Is een netwerker

Mogelijke valkuilen voor de preventiemedewerker

- ✓ Te veel willen doen in te weinig tijd
- ✓ Alleen maar vragen om meer geld
- ✓ Alles naar je toe willen trekken en zélf oplossen
- ✓ Optreden als arbo-agent
- ✓ Je op verkeerde dingen richten





Tot slot

arbo»

- ✓ Dank voor de aandacht en de inzet
- ✓ Succes met het preventiewerk.