



› Kosten en baten Arbocuratieve zorg

Dag van Arbeid en Gezondheid

27 november 2024

SiRM en DSP voerden voor SZW een onderzoek uit naar kosten en baten van arbocuratieve zorg op basis van praktijkvoorbeelden

Aanleiding onderzoek



- Arbocuratieve zorg:
 - Vindt plaats door de verbinding en/of samenwerking tussen de curatieve en bedrijfsgezondheidszorg
 - Draagt in potentie bij aan de kwaliteit van leven van patiënten, de (ervaren) kwaliteit van zorg en verminderen van arbeidsmarktkrapte
- De afgelopen tien jaar zijn veel (tijdelijke) initiatieven geweest (veelal gefinancierd vanuit tijdelijke middelen of reserves) om arbocuratieve zorg te stimuleren

Doel onderzoek



- SiRM en DSP voerden in opdracht van het ministerie van SZW een onderzoek uit naar arbocuratieve zorg.
- Het doel van het onderzoek was om op basis van praktijkvoorbeelden inzicht te geven in:
 - de kosten en baten van verschillende vormen van arbocuratieve zorg
 - de succesfactoren en belemmeringen

Op dit moment is er (nog) geen structurele arbocuratieve zorg voor patiënten terwijl het belang voor patiënten groot is

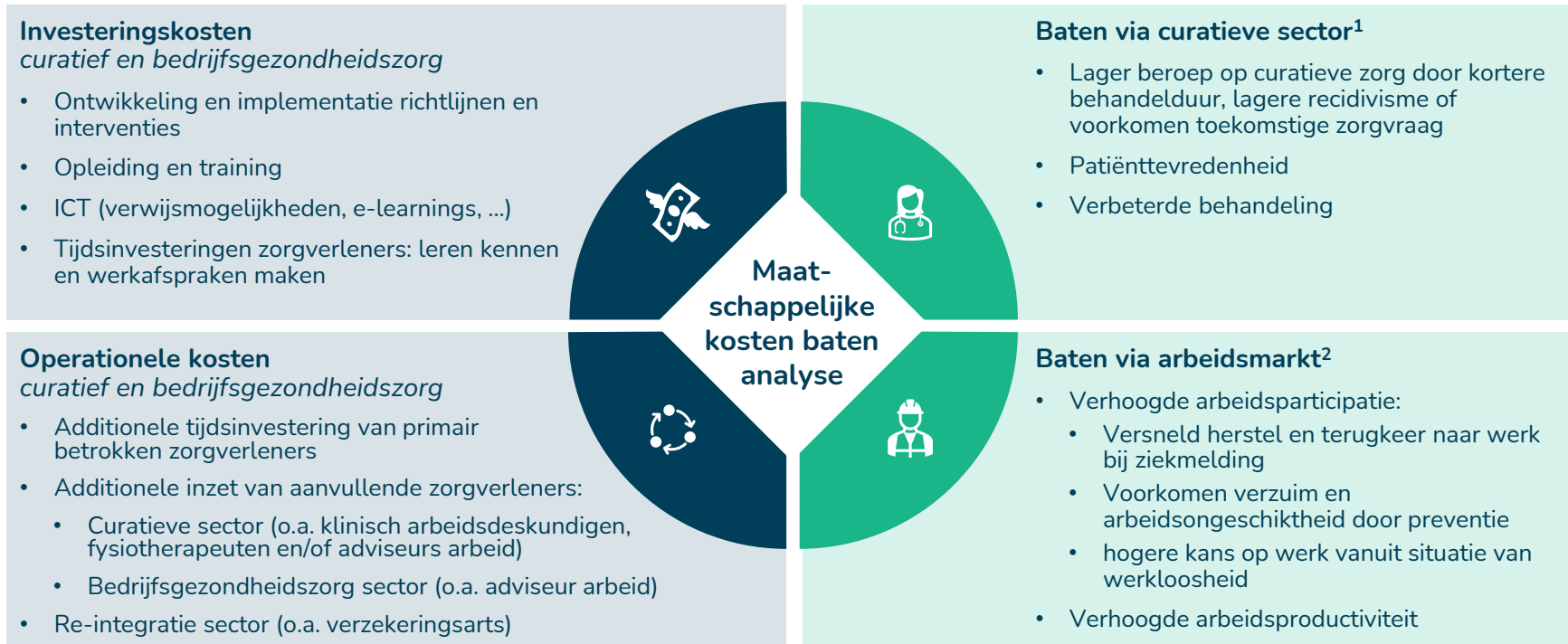
Arbocuratieve zorg is belangrijk voor de patiënt door de wederzijdse relatie werk en gezondheid

Curatieve en bedrijfsgezondheidszorg zijn gescheiden stelsels en daardoor in de praktijk vaak gescheiden werelden

Zorgverleners uit beide stelsels hebben elkaar nodig voor goede arbocuratieve zorg, maar niet om binnen hun eigen stelsel of organisatie goed te functioneren waardoor structurele prikkels voor samenwerking ontbreken

Toegang tot goede arbocuratieve zorg voor patiënten is nu afhankelijk van toevallige aanwezigheid van intrinsiek gemotiveerde individuen

Een MKBA geeft antwoord op de vraag of de maatschappelijke meerwaarde hoger is dan de inzet van schaarse middelen zoals tijd en geld



We hebben dertien verschillende praktijkvoorbeelden onderzocht

Werk Als Beste Zorg
(WABZ)

Signaleren
beroepslongziekten

Preventieve
gedragstherapie

E-learning herstel na
operatie

Individuele plaatsing en
steun (IPS)

Werkgerichte Geïntegreerde
Behandelaanpak (WGB)

Eerstelijns
arbeidsgerelateerde zorg

Fit-4-Work

Bevorderen van duurzame
arbeidsparticipatie van
werkende nierpatiënten
(BAAN)

Arbeidsrevalidatie met
werkmodule

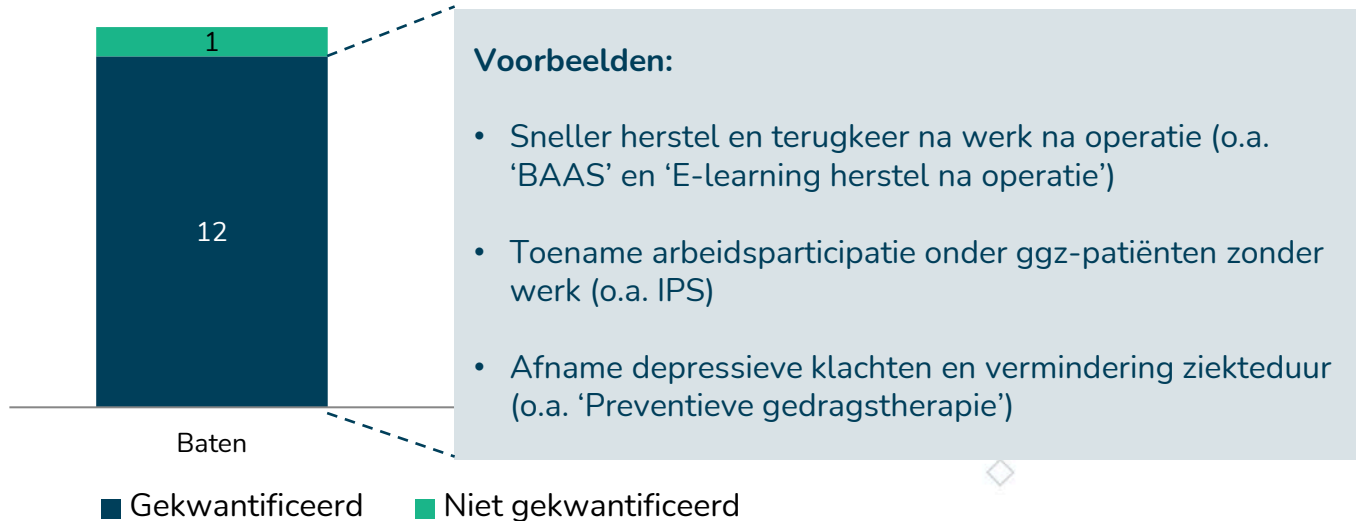
Aandacht voor
werkgerelateerde
problemen

Geïntegreerde zorgaanpak

Back At work After Surgery
(BAAS)

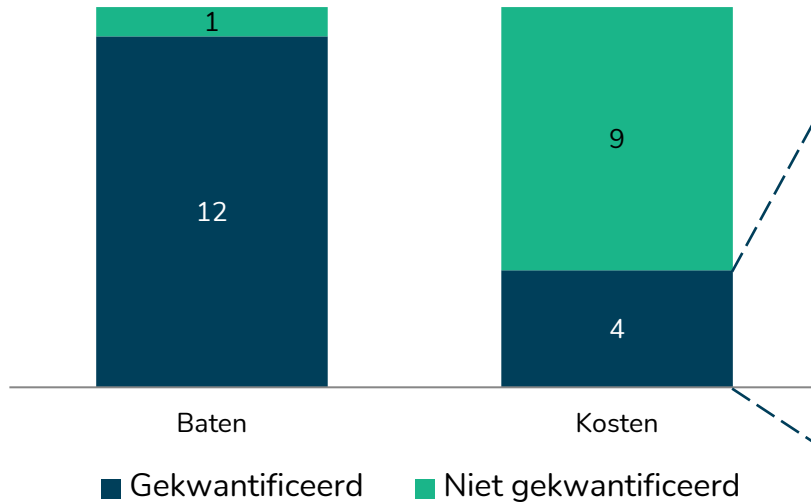
De onderzochte praktijkvoorbeelden laten zien dat arbocuratieve zorg veel verschillende baten heeft

Praktijkvoorbeelden arbocuratieve zorg met
kwantificeerde kosten en baten [aantal]

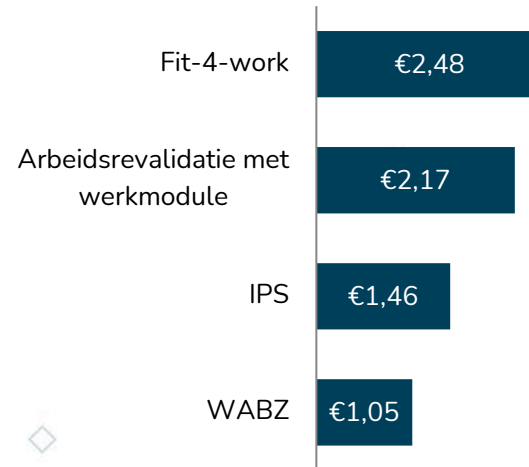


Het is onbekend of deze baten altijd opwegen tegen de kosten

Praktijkvoorbeelden arbocuratieve zorg met kwantificeerde kosten en baten [aantal]



Return on investment per praktijkvoorbeeld [euro]



De diversiteit van arbocuratieve zorg maakt dat één generieke maatschappelijke businesscase niet mogelijk en niet wenselijk is

Diversiteit van arbocuratieve zorg is groot op gebied van:

- Patiëntgroepen en hun aandoeningen
- Werkpositie van de patiënten
- Vorm, organisatie en kosten van arbocuratieve zorg
- Betrokken zorgverleners
- Mate van effectiviteit

Eén algemene maatschappelijke businesscase is niet mogelijk:

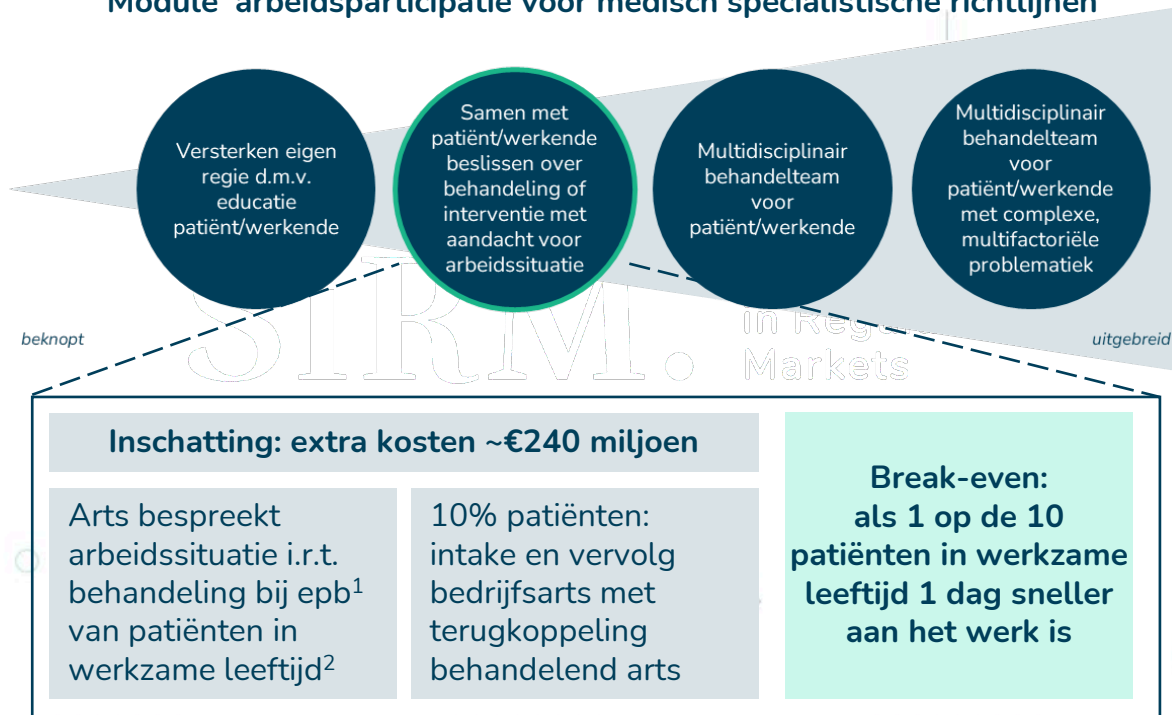
- de kosten(-posten) en baten variëren sterk

Eén algemene maatschappelijke businesscase is niet wenselijk:

- onderschatting van de baten van effectieve arbocuratieve zorg
- aan niet-effectieve vormen worden ten onrechte baten toegeschreven

Tentatieve maatschappelijke business case voor 1 soort arbocuratieve zorg: effectieve arbocuratieve zorg kan al snel lonen

Module 'arbeidsparticipatie voor medisch specialistische richtlijnen'



Beter inzicht vereist meer aandacht voor kosten. Structurele arbocuratieve zorg vereist betere prikkels voor samenwerking

Aandacht voor kosten nodig voor inzicht welke arbocuratieve zorg loont en wanneer

- Focus veel onderzoeken en pilots is effectiviteit: “werkt arbocuratieve zorg beter dan de ‘reguliere werkwijze’?”
- Maar vanuit maatschappelijk perspectief is de vraag: “Levert het meer op dan het kost?” minstens net zo relevant.
- Neem naast effecten daarom ook altijd kosten mee in pilots en onderzoeken rond arbocuratieve zorg.

Zonder prikkels voor samenwerking tussen partijen uit beide stelsels geen structurele arbocuratieve zorg

- Een positieve maatschappelijke business-case laat zien dat arbocuratieve zorg meer oplevert dan het kost maar daarmee gebeurt het nog niet automatisch
- Structurele arbocuratieve zorg vereist ook juiste prikkels voor samenwerking tussen partijen uit beide stelsels
- De onderzochte praktijkvoorbeelden laten zien deze prikkels bijvoorbeeld ontstaan door (terug naar) werk expliciet te bespreken in de behandelkamer en vervolgens als behandeldoel en uitkomstmaat te gebruiken.