

# Praktijkopleiding Preventiemedewerker

25 November 2021

door William Verhoeven

# Even voorstellen ...arbo»

- Stel je zelf voor en geef je verwachtingen, vragen en leerbehoeften aan.
- Wie ben ik?

# Programma



**Dag 1 (Walter Zwaard en Jan Harmen Kwantes)**

**Taken en benodigde kennis**

**Wetgeving en preventiemedewerker als spin in web**

***Dag 2***

***Risico Inventarisatie & Evaluatie (William Verhoeven)***

**Dag 3 (Walter Zwaard & Rob Verkerke)**

**Adviseren in Arbo**

**Uw rol in het Arbo-speelveld**

# Het product en het proces **arbo**»

- Het product [*ochtend*]
  - de RI&E als document
    - eisen aan het document (Arbowet)
- Het proces [*middag*]
  - risico's inventariseren en evalueren als proces
    - eisen aan het proces

## Ochtendprogramma – dag 2



- RI&E als product
- RI&E als proces
- Risico-Inventarisatie
- Risico-Evaluatie
- Instrumenten
- Checklijsten
- Arbeidshygiënische strategie
- Techniek, organisatie en gedrag
- Plan van aanpak

- Gevaar ?
- Risico ?
- **Gevaar** een **situatie waar een onaangename gebeurtenis dreigt** Wrsch. ontleend aan Nieuwhoogduits *Gefahr* dat sedert Luther 'gevaar' betekent, een betekenis die is ontwikkeld uit Middelhoogduits *gevare* 'list, bedrog, boos voornemen', een afleiding met het voorvoegsel *ge-* (zie → **ge-** sub c) van *vare, vār* 'list, gevaar, vrees'
- **Risico** '**kans waaraan gevaar verbonden is**, met name geldverlies' 'gevaar van schade of verlies, oorspronkelijk van de scheepslading van zeeschepen', 'gevaar van verlies of schade (aan goederen) in het algemeen'

## 1. Risico-inventarisatie

wat zijn de risico's ?

## 2. Risico-evaluatie

hoe groot zijn de risico's ?

## 3. Risicobeheersing

hoe zijn de risico's te beperken ?

## 4. Rest-risico's

wat te doen als er toch iets misgaat ?

## 1. Risico-inventarisatie

*checklijsten*

## 2. Risico-evaluatie

*normen; risico ranking*

## 3. Risicobeheersing

*Plan van Aanpak; voortgangsrapportage*

## 4. Rest-risico's

*Plan van Aanpak; voortgangsrapportage*



# RI&E als product *(wettelijke eisen)*



- Schriftelijk
- Actueel
- Volledig
- Passend bij de organisatie
- Getoetst

# Wat zegt de Arbowet verder nog? arbo»

## (artikel 5)

- bijzondere categorieën werknemers
- lijst van arbeidsongevallen
- plan van aanpak
- jaarlijkse voortgangsrapportage
- aanpassen wanneer nodig
- werknemers kunnen kennis nemen van

## En verder nog ...



“verdiepingen”, zoals:

- geluid;
- fysieke belasting;
- biologische agentia;
- asbest;
- Covid
- ... ..

Meestal checklijsten !?

Denk ook eens aan:

- brainstormen
- interviews, enquêtes
- ongevalsonderzoek
- ... ..

- Algemene checklijsten
  - IMA (inspectie methode arbeidsomstandigen)  
ABRIE
  - IPP (inspectie plus pakket)
  - Quick scan
  - MKB RIE
- Specifieke checklijsten
  - branche-specifieke vragenlijsten
  - [www.rie.nl](http://www.rie.nl)
  - Ervaringen????

Het **beoordelen** (waarderen, schatten, rangordenen, klassificeren)

**van risico's** (knelpunten, tekortkomingen)

door het **toetsen aan normen**.



Door het schatten van risico's (in termen van kans en effect).

*Oefening:*



- Kinney & Wiruth

Stel: Je werkt in een fabriek aan de lopende band. Je werkt fulltime en er is geen taakroulatie afgesproken. Je moet, net als 30 collega's, iedere minuut 8 schroeven in een onderdeel draaien. Er zijn weinig hulpmiddelen beschikbaar. Het kost veel kracht. Je hebt regelmatig last van je schouder maar jij bent, in tegenstelling tot je collega's, nog nooit ziek geweest.

Bereken jou risico op ziekteverzuim.

- Kleine kans - grote gevolgen
- Grote kans - kleine gevolgen

Evaluëren:  
ernst inschatten/risico weging

**Evaluëren: Risico = Kans x Effect**

## Risico-evaluatie-tabel

	Kleine kans	Grote Kans
Kleine effecten	<b>Laag</b>	<b>Midden</b>
Grote effecten	<b>Midden</b>	<b>Hoog</b>

# Risicoclassificatie volgens Fine & Kinney



Waarschijnlijkheid:

Onwaarschijnlijk maar mogelijk in grensgev

1

Blootstelling:

Af en toe (wekelijks)

3

Effect:

Belangrijk; letsel en verzuim

3

9

Risico

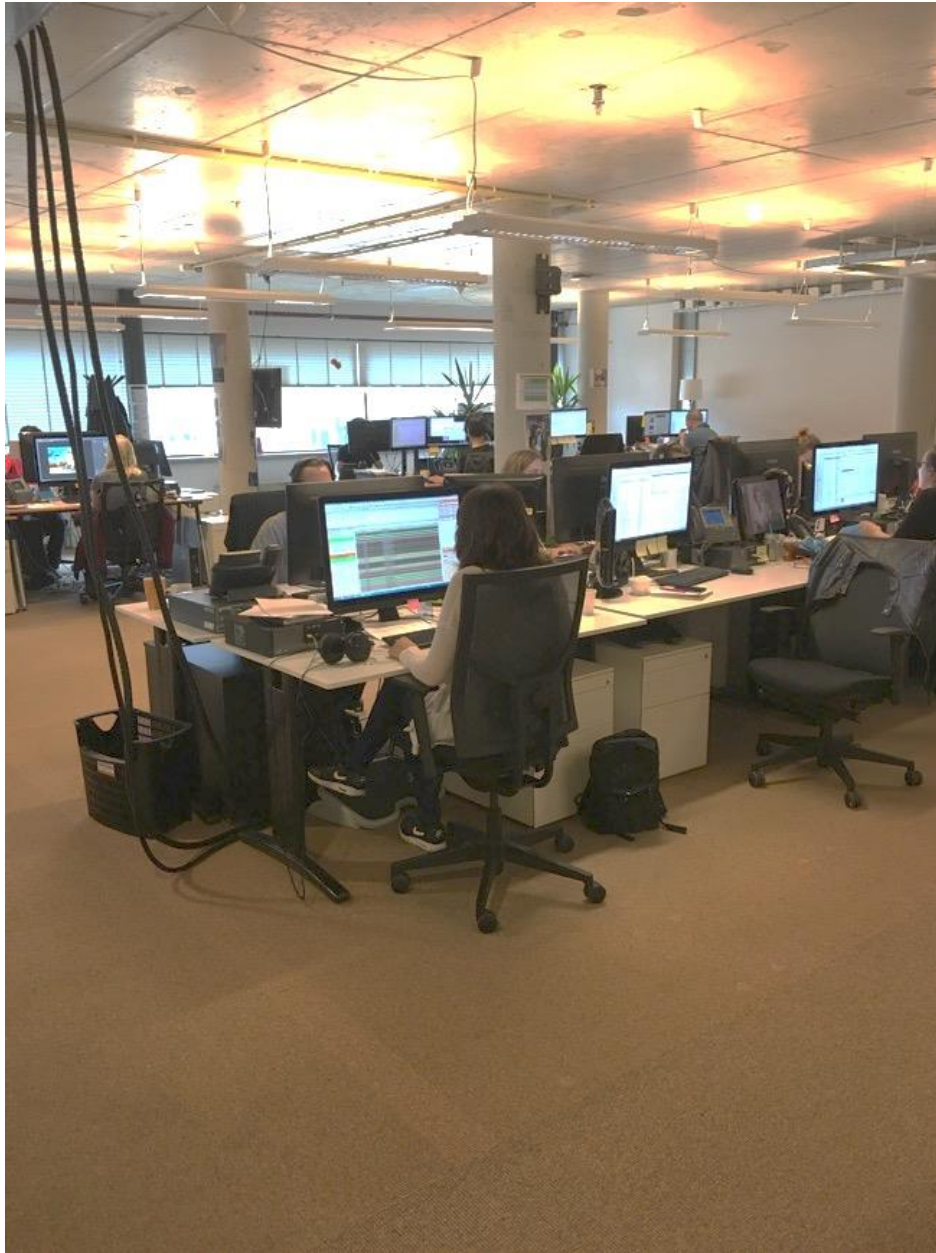
**I: geen actie noodzakelijk  
(risico aanvaardbaar)**

Voor het gebruik van de methode is voldoende training vereist

# Oefening



Gevaar	Waarschijnlijkheid	Blootstelling	Effect	Risico



arbo»

**VAK**  
VAKMEDIANET



arbo»



arbo»



arbo»



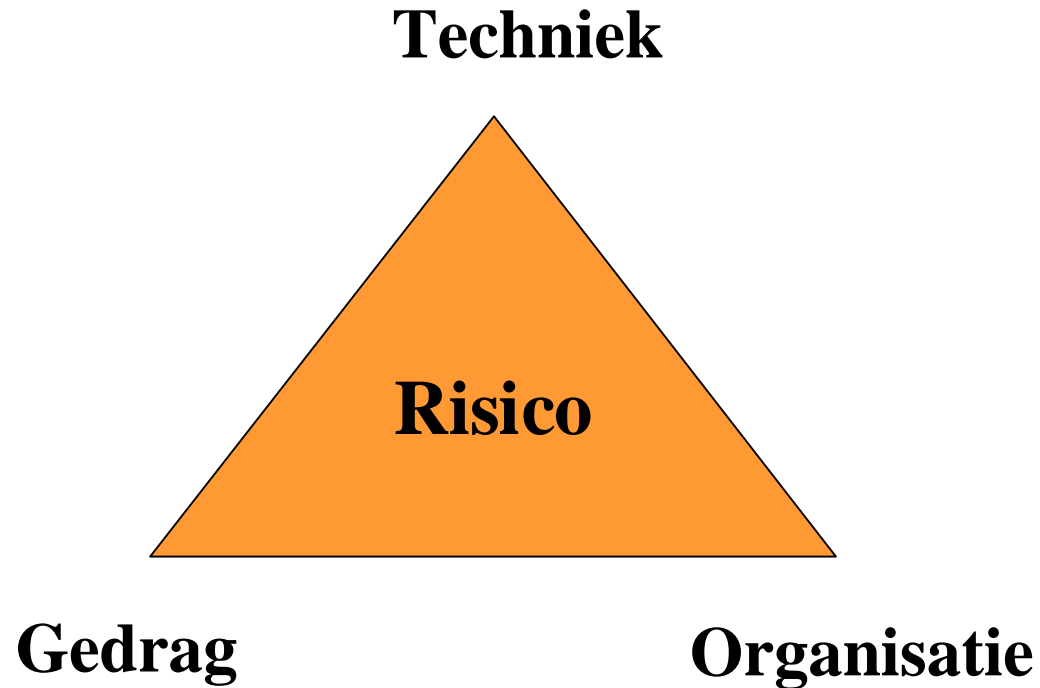


# RI&E in de praktijk

## *het product*



1. Aandacht voor beleid
  - administratieve verplichtingen
2. Aandacht voor praktijk
  - concrete arbeidsomstandigheden
  - werkplekken
3. Beleving van risico's
  - beeld bij werknemers
  - welzijn



# Arbeidsomstandigheden (Risico's)



- Techniek
  - ik zie een werkplek
- Gedrag
  - ik zie mensen (werknemers)
- Organisatie
  - ik zie een organisatie

# RI&E: compleet en betrouwbaar *het product*



De kwaliteit van de RI&E:

- Volgens de Arbowetgeving (compleet)
- Volgens de opdrachtgever (bruikbaar)
- Vanuit het vakgebied (betrouwbaar)

# Plan van Aanpak



- Gevaar
- Risico
- Prioriteit
- Termijnstelling
- Verantwoordelijke
- Uitvoerende
- Budget

# Plan van Aanpak *(arbeidshygiënische strategie)*



1. Bestrijding aan de bron
2. Afscherming van de bron
3. Aanpassen van de omgeving
4. Isolatie van de mens
5. Persoonlijke beschermingsmiddelen

# Het product en het proces **arbo**»

- Het product [*ochtend*]
  - de RI&E als document
    - eisen aan het document (Arbowet)
- Het proces [*middag*]
  - risico's inventariseren en evalueren als proces
    - eisen aan het proces

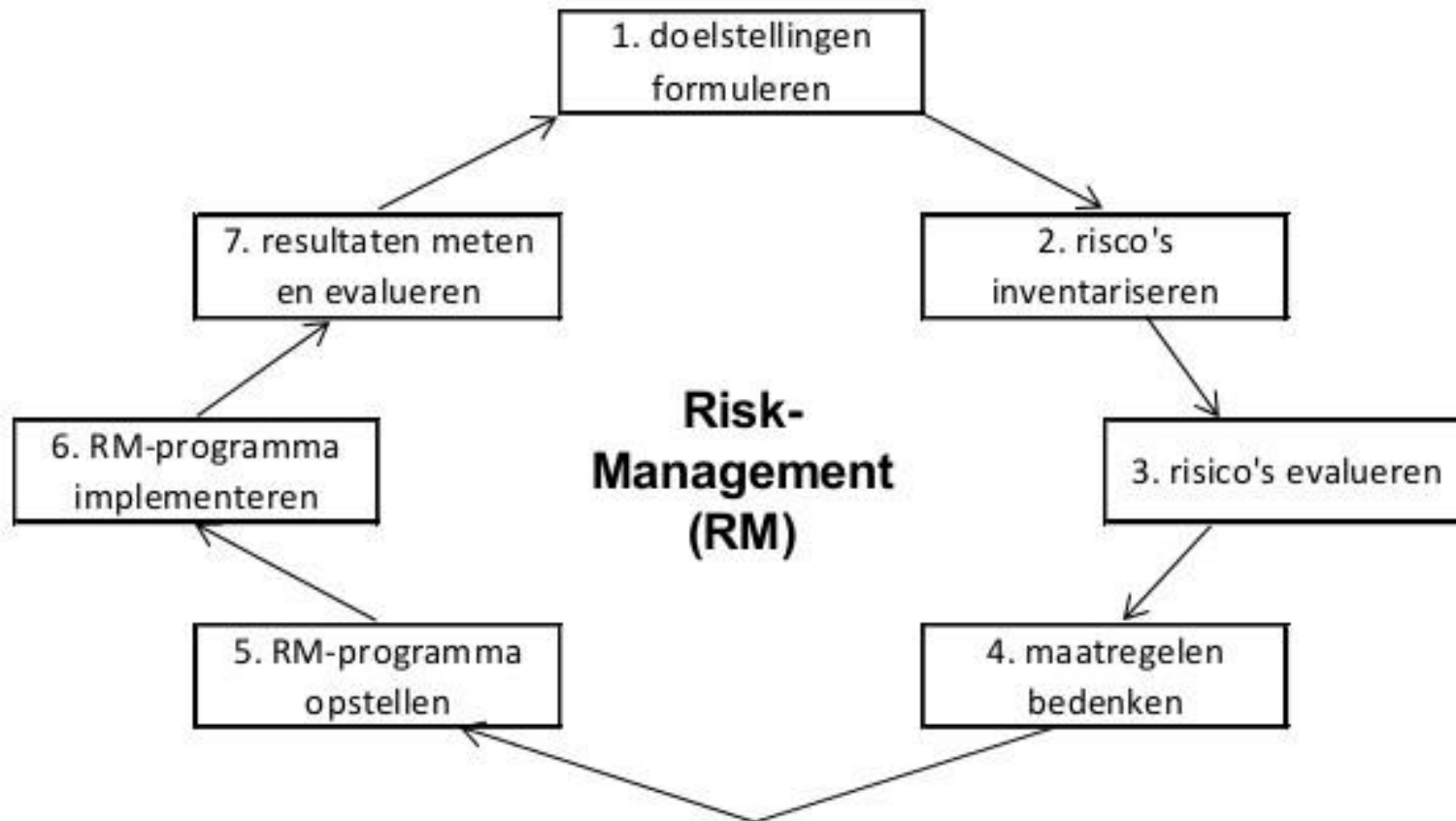


# RI&E als proces



1. Inventarisatie
2. Evaluatie
3. Plan van aanpak
4. Toetsing
5. Aan de slag

# RI&E als proces



# RI&E als proces



- Inhoud en vorm
  - Wie / Wie niet
  - Wat / Wat niet
  - Hoe / Hoe niet

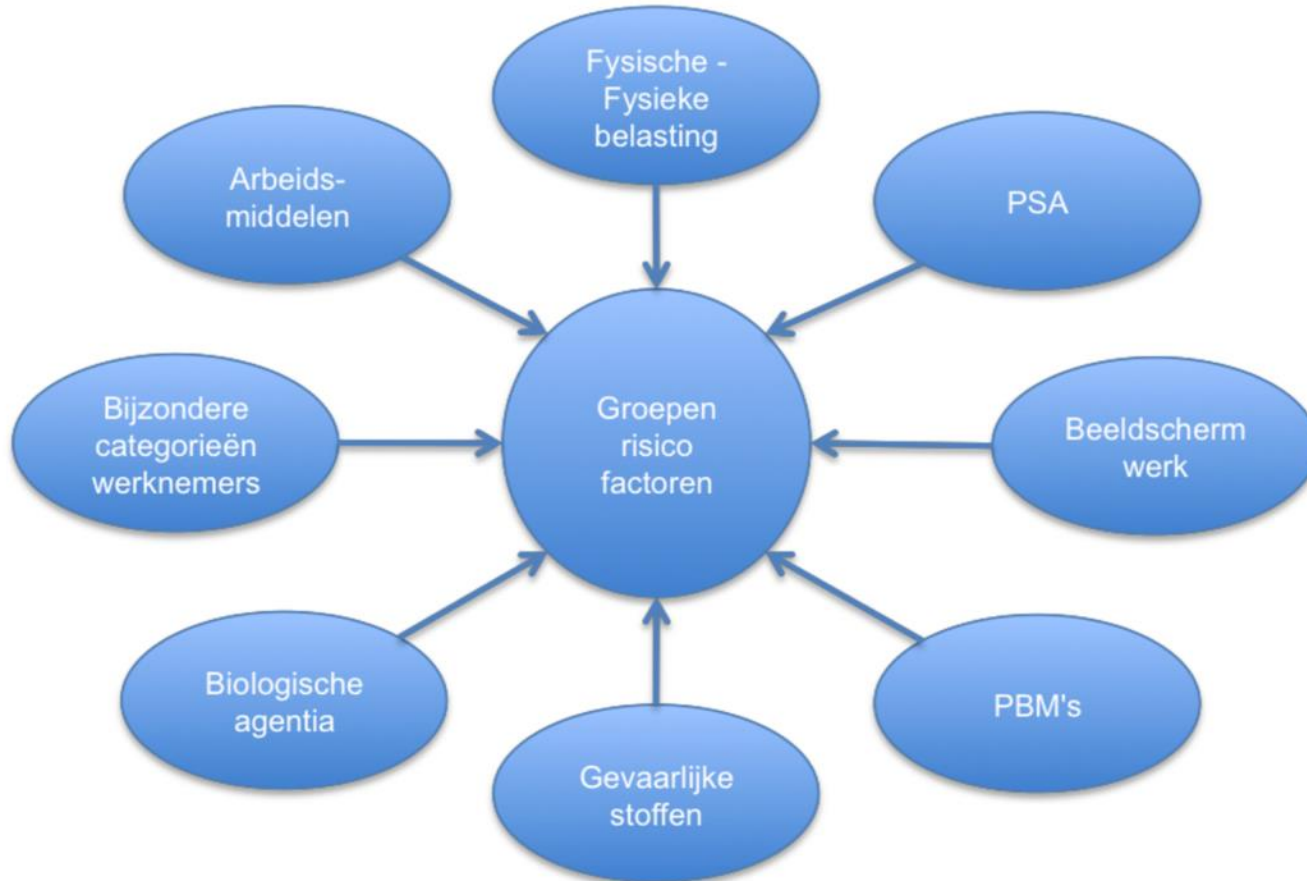
WIE

arbo»

- Jij?
- Team?
- Deskundige?
- Samen met medewerkers (participatief) ?
- Intern/extern?
- Coördineren of uitvoeren?
- Niet alleen eindresultaat (product) maar ook de manier waarop (proces) “Passend voor organisatie”
- Ervaringen?

# WAT

# arbo»



1. Arbozorg en organisatie van de arbeid
2. Psychosociale arbeidsbelasting
3. Bedrijfshulpverlening
4. Inrichting arbeidsplaatsen
5. Gevaarlijke stoffen en biologische agentia
6. Fysieke belasting
7. Fysische factoren
8. Arbeidsmiddelen en specifieke werkzaamheden
9. Persoonlijke beschermingsmiddelen en veiligheids- en gezondheidssignalering
10. Werk- en rusttijden

# 1 Arbozorg en organisatie van de arbeid

- Arbo- en gezondheidsbeleid, verzuimbegeleiding
- Taken, verantwoordelijkheden en bevoegdheden
- Samenwerking en overleg
- Organisatie deskundige bijstand
- Toegang van werknemers tot ‘preventiemedewerker’, arbodeskundigen, arbodienst
- Rol en taken, aantal en niveau van de ‘preventiemedewerker’

- 1 **Arbozorg en organisatie van de arbeid**
  - Plan van aanpak
  - Voorlichting en onderricht
  - Toezicht door leidinggevenden
  - Gedrag van werknemers
  - Arbeidsgezondheidskundig onderzoek
  - Bijzondere categorieën werknemers (zoals uitzendkrachten, stagiaires, jeugdigen, zwangeren anderstaligen en thuiswerkers, thuiswerk en derden).

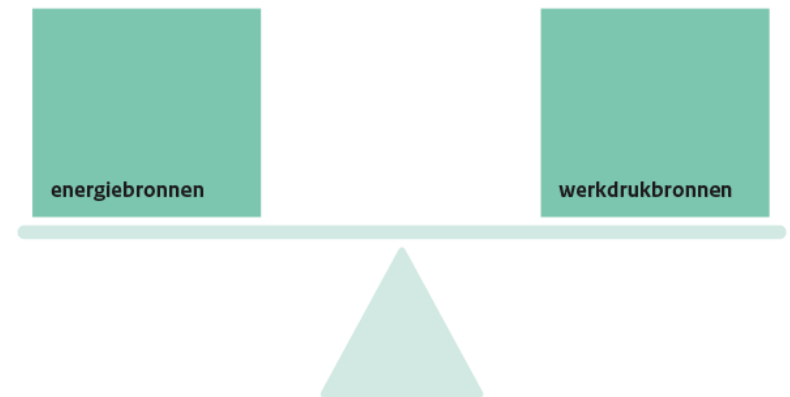


## 1 **Arbozorg en organisatie van de arbeid**

- Opdrachtgever, ontwerper of uitvoerende partij bouwwerk
- Advies PMO
- De rol van de OR bij het uitvoeren van RI&E en het opstellen van plan van aanpak
- Uitvoeren van werkzaamheden op externe locaties
- Ongevallen

## 2 PsychoSociale Arbeidsbelasting

- Agressie en geweld
- Seksuele intimidatie
- Pesten
- Discriminatie
- Werkdruk en stress
- Functie-inhoud



<http://werkdrukenongewenstgedrag.zelfinspectie.nl/>

# Waar of niet waar?



## Stelling :

1 op de 7 werknemers heeft last van burn-out klachten

# Waar of niet waar?



## Waar

**1** op de **7**  
werknemers heeft  
last van burn-out  
klachten.

**16%** van alle  
verzuimde  
werkdagen had  
werkstress als reden.

**38%** van de  
werknemers  
ervaart hoge  
taakeisen.

Werknemers verzui-  
men per jaar ruim  
**zeven miljoen**  
dagen vanwege  
werkstress.

**45%** van de  
werknemers  
ervaart een lage  
autonomie.

Verzuim wegens  
werkstress kostte  
werkgevers  
**twee miljard**

# Waar of niet waar?



## **Stelling :**

Een werknemer zit gemiddeld 100 dagen thuis door werk gerelateerde stressklachten.

# Waar of niet waar?



## Niet waar

Gemiddeld zit een werknemer 180 dagen thuis door werk gerelateerde stressklachten. Iedereen heeft wel eens stress op het werk. Dat is op zich niet erg. Werkstress is zelfs goed, door de adrenaline die vrijkomt om te presteren. Maar als u continu stress ervaart, kunt u lichamelijke of psychische klachten krijgen en ziek worden. Letterlijk. En door werk gerelateerde stressklachten zit u behoorlijk lang thuis, gemiddeld 180 dagen.

### 3 Bedrijfshulpverlening

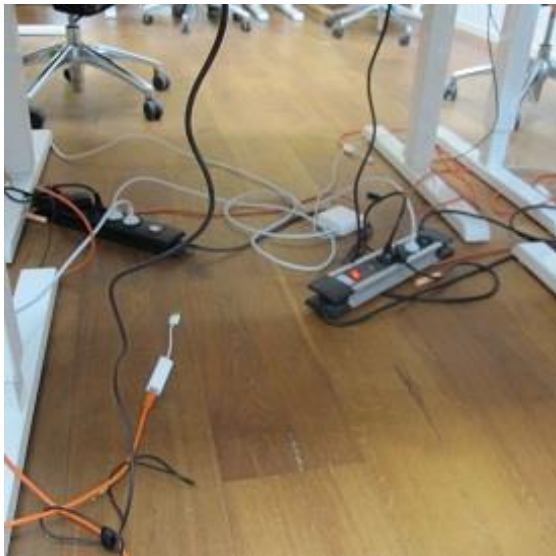
- Bedrijfshulpverleners
- BHV-organisatie
- Oefening
- BHV na werktijd





## 4 Inrichting arbeidsplaatsen

- Algemene aspecten zoals orde en netheid, onderhoud, controle en keuring
- Voorzieningen in noodsituaties zoals blusmiddelen, vluchtwegen en nooduitgangen
- Inrichtingseisen zoals eisen voor werkruimten, bewegingsruimte, werken op hoogte
- Pauzeruimten en andere voorzieningen zoals kleedruimte, wasruimte, doucheruimte



arbo»

# Waar of niet waar?



## Stelling:

Jaarlijks krijgen meer dan 200.000 werknemers een arbeidsongeval, waarvan 60 keer per jaar met dodelijke afloop.

# Waar of niet waar?



## Waar

Werkgevers zijn verplicht een arbeidsongeval te melden bij de ISZW (overlijden, blijvend letsel of ziekenhuisopname). Dit zijn er  $\pm$  2300 per jaar!

Deze meldingsplicht geldt niet alleen voor eigen werknemers maar ook voor personen die onder gezag bij de werkgever werkzaam zijn, zoals uitzendkrachten

## 5 Gevaarlijke stoffen en biologische agentia

- Gevaarlijke stoffen, waaronder de aanwezigheid; de informatie door onder meer veiligheidsinformatiebladen, gevarenetiketten en beoordeling blootstelling; de beperking van de blootstelling conform arbeidshygiënische strategie; opslag en werken in besloten ruimten
- Biologische agentia, waaronder ook GGO's (genetisch gemodificeerd organisme)
- Legionella beheersing
- COVID

## 6 Fysieke belasting

- Leveren van kracht zoals tillen, duwen, trekken, vasthouden, ondersteunen, dragen
- Werkhouding zoals ongunstige lichaamshoudingen, statische lichaamshoudingen, staan/zitten
- Bewegingen zoals lopen, repeterende bewegingen en plotselinge bewegingen
- Maatregelen om fysieke belasting te beperken conform arbeidshygiënische strategie
- Beeldschermwerk en zittend kantoorwerk

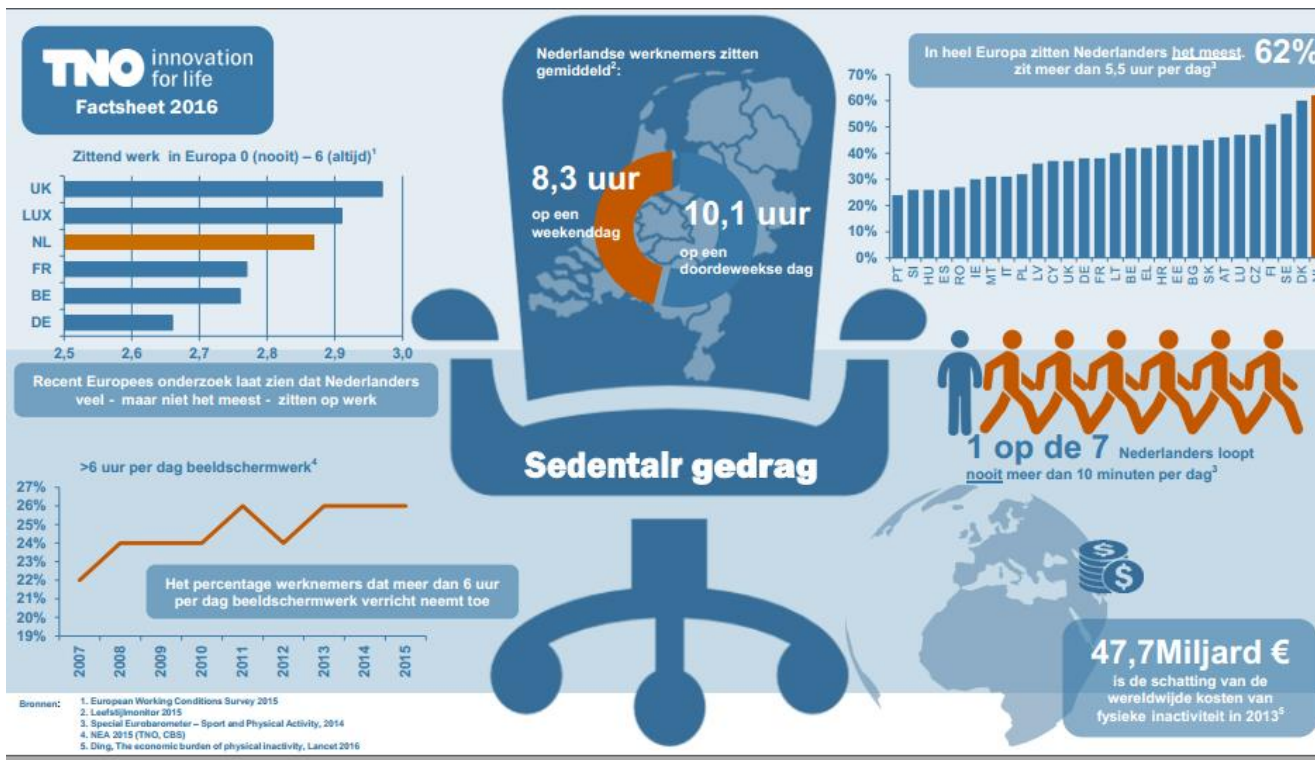
*"Statische belasting is niet belastend."*

*Waar of niet waar?*



# Nederland is Europees kampioen zitten!!

arbo»





## 7 Fysische factoren

- Klimaat
- Verlichting
- Geluid, zowel schadelijk geluid als hinderlijk geluid
- Straling, zowel ioniserende, niet-ioniserende als UV-straling
- Werken onder overdruk
- Trillingen, zowel hand-armtrillingen als lichaamstrillingen

## 8 Arbeidsmiddelen en specifieke werkzaamheden

- CE-markering
- Beveiligingen/veiligheidsvoorzieningen/noodstopvoorzieningen
- Onderhoud en keuring arbeidsmiddelen
- Bevoegdheid gebruik arbeidsmiddelen
- Hijs- en hefwerktuigen
- Transportmiddelen
- Inventarisatie en evaluatie van gevaren van arbeidsmiddelen.

arbo»



## 9 Persoonlijke beschermingsmiddelen en veiligheids- en gezondheidssignalering

- Persoonlijke beschermingsmiddelen, noodzaak, keuze, beschikbaarheid en gebruik
- Veiligheids- en gezondheidssignalering, waaronder aanwezigheid en leesbaarheid

## 10 Werk- en rusttijden

- Ploegendienst
- Werk- en rusttijden in de praktijk

# Opdracht mini RIE



# WAT



- De RI&E mag globaal zijn
- Afhankelijk van de risico's aparte inventarisatieplicht
- Diepgaander onderzoek:
  - jeugdigen ([Arbobesluit, art. 1.36](#));
  - zwangeren ([Arbobesluit, art. 1.41](#));
  - bedrijven waar een bepaalde hoeveelheid gevaarlijke stoffen in installaties aanwezig is of kan worden gevormd (ARIE) (Arbobesluit, art. [2.3 en 2.5b](#))<sup>1</sup>;
  - werkzaamheden op arbeidsplaatsen waar explosieve atmosferen heersen of kunnen optreden (Arbobesluit, art. [3.5b en 3.5c](#));
  - gevaarlijke stoffen in het algemeen ([Arbobesluit, art. 4.2](#));
  - voor de voortplanting giftige stoffen ([Arbobesluit, art. 4.2a](#));
  - kankerverwekkende of mutagene stoffen of kankerverwekkende processen ([Arbobesluit, art. 4.13](#));
  - asbest ([Arbobesluit, art. 4.54a](#));

Diepgaander onderzoek:

- biologische agentia ([Arbobesluit, art. 4.85](#));
- thuiswerk met gevaarlijke stoffen ([Arbobesluit, art. 4.111](#));
- fysieke belasting ([Arbobesluit, art. 5.3](#));
- beeldschermwerk ([Arbobesluit, art. 5.9](#));
- lawaai ([Arbobesluit, art. 6.7](#));
- mechanische trillingen ([Arbobesluit, art. 6.11b](#));
- kunstmatige optische straling ([Arbobesluit, art. 6.12d](#));
- persoonlijke bescherming ([Arbobesluit, art. 8.2](#));
- ioniserende straling uit bijvoorbeeld een toestel, dan wel radioactieve stof (Besluit stralingsbescherming, art. 10).

## Een vergelijking

- Uit een APK-keuring van een auto komen onder meer de volgende zaken: het stuur staat op afbreken, de remmen werken niet goed, de verlichting heeft nog maar een fractie van de lichtsterkte en de banden hebben nagenoeg geen profiel meer.
- Wegen?



- Deze zaken mogen niet qua risicogrootte ‘gewogen’ worden en vervolgens in een plan van aanpak worden opgenomen om die gefaseerd over het komende jaar (of jaren) uit te voeren.
- Nee, voordat die auto überhaupt weer de weg op mag, moeten deze euvels waarvoor wettelijke minimum eisen gelden, worden gerepareerd. Zo geldt dat ook voor een groot aantal arbo-verplichtingen: daaraan moet direct voldaan worden. Weging in risicogroottes is dan niet aan de orde.

# Plan van Aanpak



- Vormvrij
- Knelpunt
- Evaluatie (prioriteit)
- Voorgestelde maatregel
- Streefdatum
- Verantwoordelijken (*niet de prev.mw.!*)
- Budget

# Voorbeeld Plan van Aanpak



Nr	Verbeter- of knelpunt	Maatregel	Prioriteit (hoog, middel, laag)	Wie	budget	start	status
1	Er is geen arbobeleid op schrift gesteld.	Stel het arbobeleid op	Hoog (w)	Directie	-	Q4-2018	concept

# Toetsing



## Het toetsen van de RI&E wordt uitgevoerd door:

- Gecertificeerde Kerndeskundige
  - Bedrijfsarts
  - Hoger Veiligheidskundige
  - Arbeidshygiënist
  - Arbeid- en Organisatiekundige
- Oordeel
  - Actueel
  - Volledig
  - Betrouwbaar
- Verklaring

## Tijdens het toetsen van de RI&E wordt deze beoordeeld op:

- Zijn alle risico's genoemd? ook de onderwerpen van de verdiepende inventarisaties.
- Is de RI&E actueel? Er moet gebruik zijn gemaakt van de huidige normen en richtlijnen, ook bij de adviezen.
- Is de situatie in het bedrijf goed weergegeven?
- Is er een plan van aanpak met concrete, geplande acties om de risico's voldoende te beheersen?
- Zijn de genoemde verbetermaatregelen en adviezen van voldoende kwaliteit? Worden de gevaren voldoende bij de bron aangepakt?

## Websites



- [www.arbozone.nl](http://www.arbozone.nl)
- [www.rie.nl](http://www.rie.nl)
- [www.weekvanderie.nl](http://www.weekvanderie.nl) geweest op 21-25 juni 2021 maar wel veel info

# Afsluiting



- Vragen
- Korte evaluatie dag 2
- Goede reis !