

B&B, bijenburchten en bloeibogen

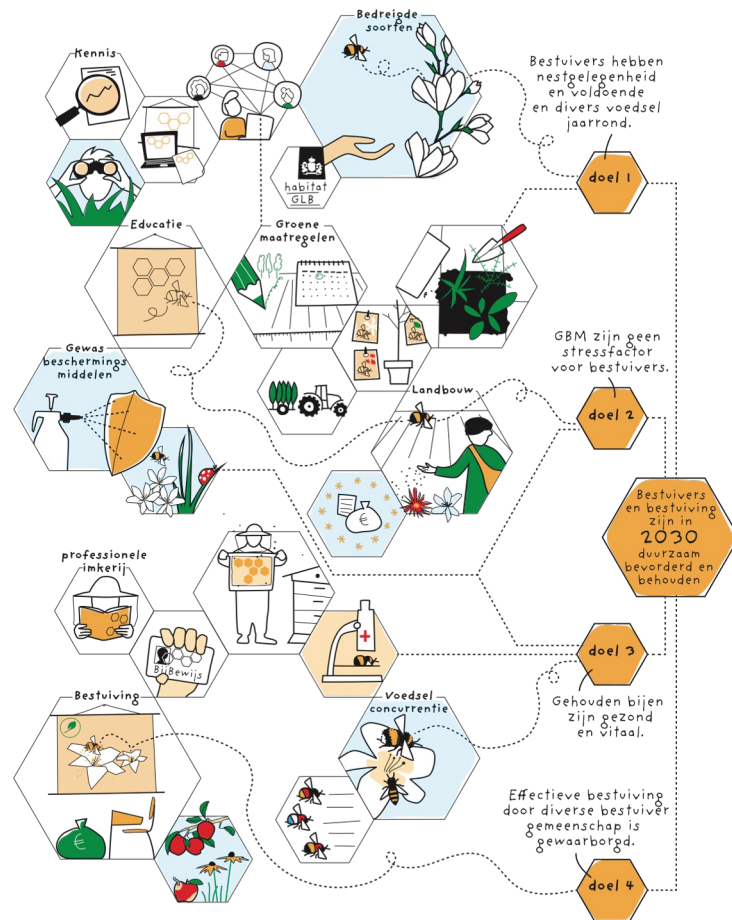


Marten Schoonman (Naturalis)
Jon Woning (Utrechtse Bijenvereniging e.o.)
Susanne Stokvis (Utrecht Natuurlijk)

Nationale Bijenstrategie Bed & Breakfast for Bees



THEORY OF CHANGE Nationale Bijenstrategie 2018-2030

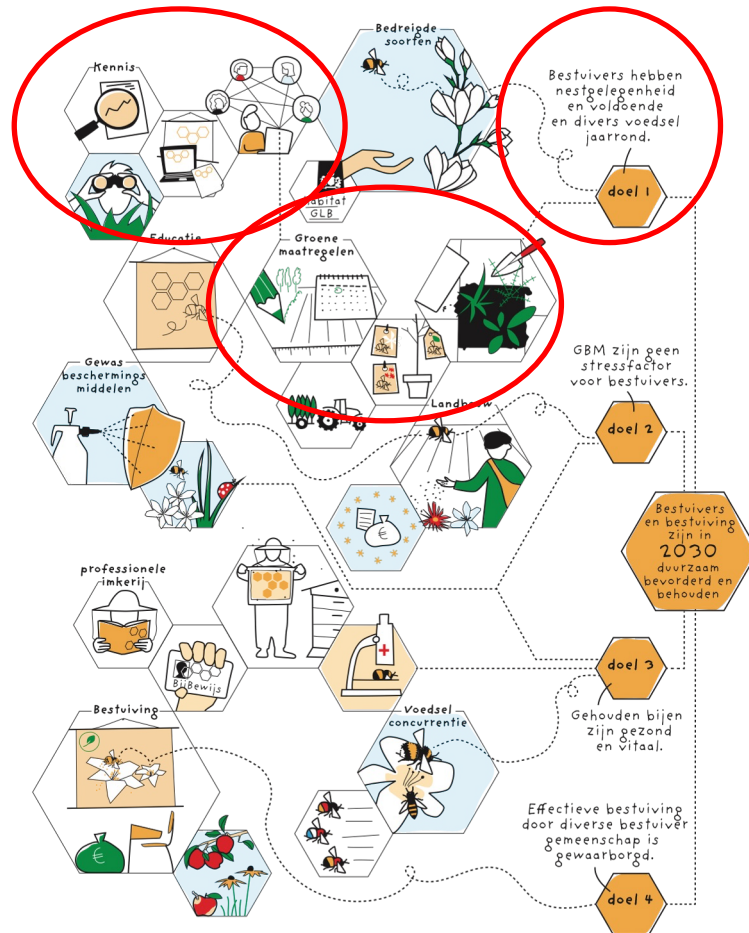


Nationale Bijenstrategie Bed & Breakfast for Bees



THEORY OF CHANGE Nationale Bijenstrategie

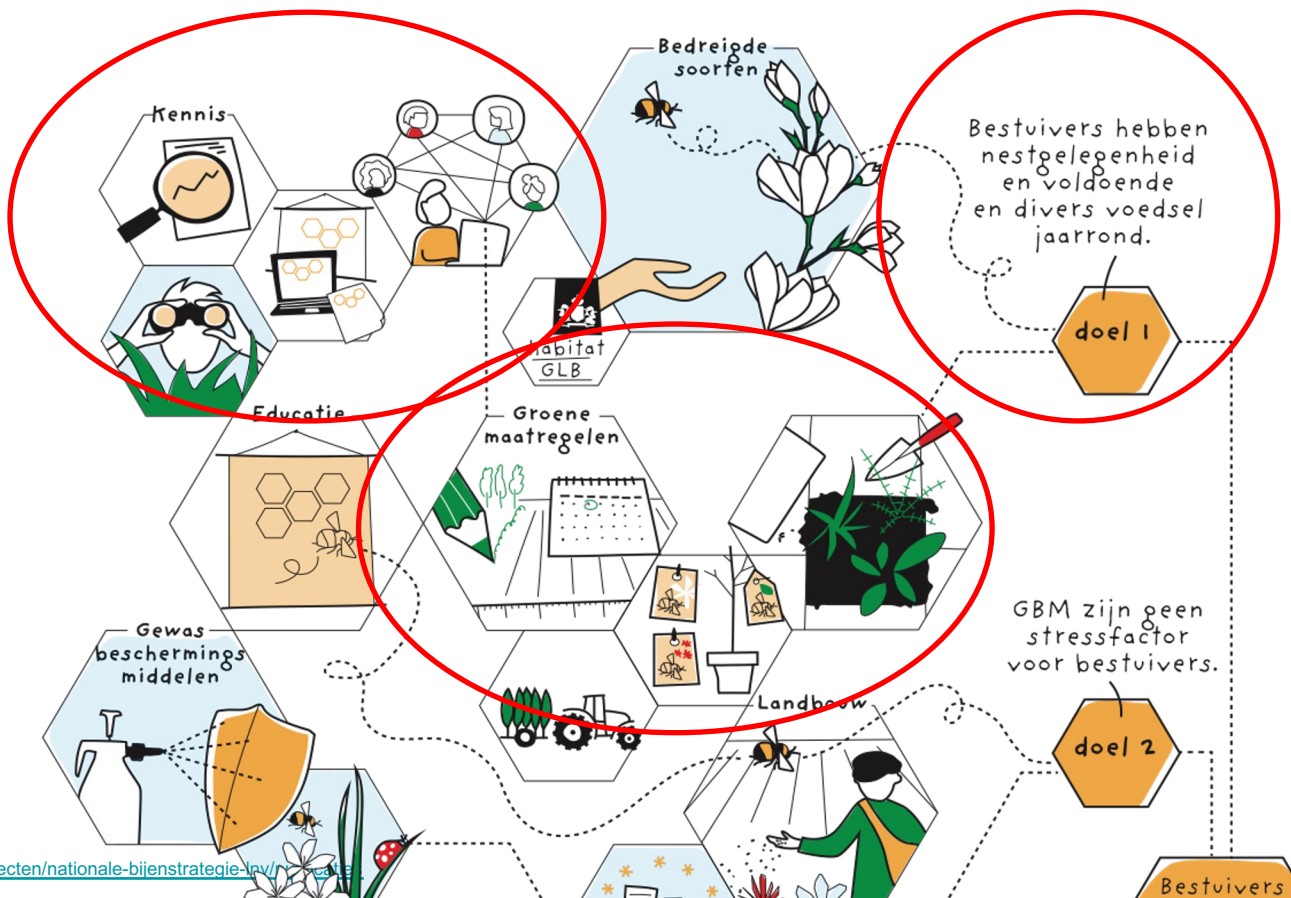
2018-2030



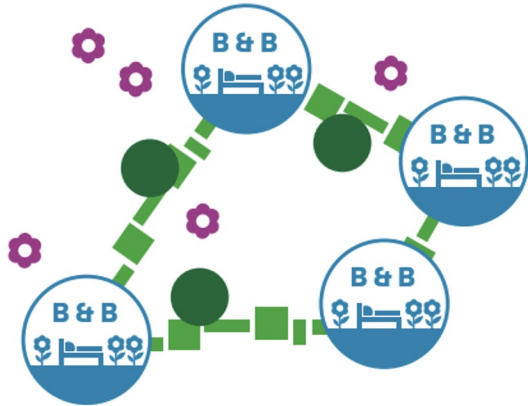


THEORY OF CHANGE Nationale Bijenstrategie

2018-2030



Bed & Breakfast for Bees



Bed & Breakfast-gebieden

Nestelplekken met voldoende voedselplekken binnen 500 meter (> 10% van 1 km²).



Verbindend landschap

Verbindingen tussen Bed & Breakfast-gebieden die uitwisseling tussen B&B-gebieden gemakkelijker maakt voor wilde bestuivers.

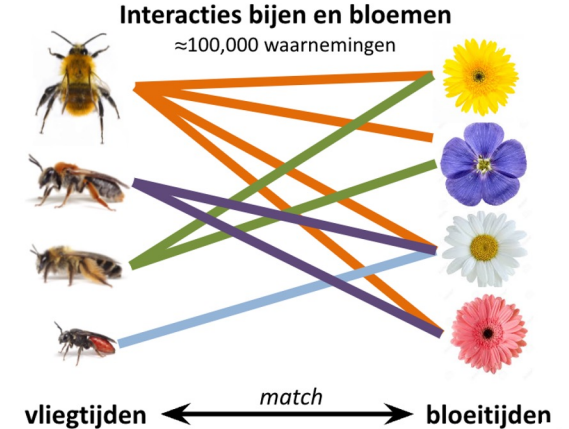
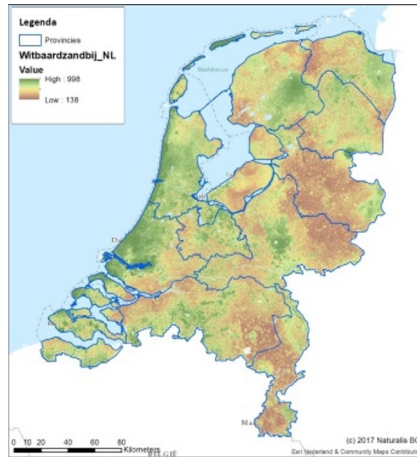


Bij-tankstations

Kleine, bij-vriendelijke maatregelen die de groene en grijze 'woestijn' tussen B&B-gebieden beter overbrugbaar maakt voor soorten die grotere afstanden kunnen afleggen

Bloeibogen.nl

Voor burgers, groenbeheerders en agrariërs



Hoe werkt het?

1



Selecteer een locatie

Snel en gemakkelijk

2



Huidige beplanting ingeven

Handmatig of automatisch

3



Bepaal de doelsoorten

Met behulp van onze modellen
voorspellen we of een soort
voorkomt in jouw locatie

4



Krijg plantadvies

Samengesteld op basis van je
doelsoorten en huidige
beplanting.

1



Selecteer een locatie

Snel en gemakkelijk

Gebied bepaald



Wijzig gebied

Doorgaan



Huidige beplanting geven

Handmatig of automatisch

Huidige beplanting

De volgende beplanting is samengesteld op basis van het geselecteerde gebied. De samenstelling bestaat enkel uit beplanting die relevant is voor de geselecteerde bijen.

Beplanting toevoegen

Geselecteerde beplanting (0)

Filters

Gemodelleerd in jouw gebied Drachtplant

eerste vorige **1** volgende laatste

Selecteer resultaten 4 resultaten



Kruipende boterbloem

Ranunculus repens

[+ Selecteren](#)

Is gemodelleerd in het geselecteerde gebied: Ja

Drachtplant: Ja

Bloeitijd



Kruipend zegegroen

Ajuga reptans

[+ Selecteren](#)

Is gemodelleerd in het geselecteerde gebied: Ja

Drachtplant: Ja

Bloeitijd



Kruipklokje

Campanula poscharskyana

[+ Selecteren](#)

Is gemodelleerd in het geselecteerde gebied: Ja

Drachtplant: Ja

Bloeitijd



Kruipwilg

Salix repens

[+ Selecteren](#)

Is gemodelleerd in het geselecteerde gebied: Ja

Drachtplant: Ja

Bloeitijd



3



Bepaal de doelsoorten

Met behulp van onze modellen
voorspellen we of een soort
voorkomt in jouw locatie

Bijenselectie

In het door u geselecteerde gebied komen volgens onze modellen waarschijnlijk 159 bijensoorten voor. Hoe wilt u een bijenselectie maken?

Kies één van de onderstaande opties

Handmatig

Hier kan een korte tekst komen betreft deze optie. Deze optie kunnen we ook veranderen.

Rode lijst

Hier kan een korte tekst komen betreft deze optie. Deze optie kunnen we ook veranderen.

Alle bijen

Hier kan een korte tekst komen betreft deze optie. Deze optie kunnen we ook veranderen.

4



Krijg plantadvies

Samengesteld op basis van je
doelsoorten en huidige
beplanting.



Schietwilg
Salix alba

+ Selecteren

+4% gemiddelde voedseldekking

Drachtplant: Ja

Bloeitijd



Bloeiboom

Doelstelling: 10 voedselplanten

Voedseldekking: 79%

		Feb	Mar	Apr	Mei	Jun	Jul					
	Dekking	10%	10%	60%	55%	90%	86%	100%	96%	99%	99%	100%
Donkere wilgenzandbij	70%		5	5	6	6	9	9	9	9		
Texelse zandbij	74%					5	7	7	8	8	8	8
Sporkehoutzandbij	100%					14	17	17	17	17	17	18
Weidebij	100%			8	11	11	12	12	10	10	10	11
Knautiabij	50%							5	5	5	5	5
Paardenbloembij	84%			5	5	8	8	10	10	10	10	10
Donkere klaverzandbij	100%					11	13	13	13	13	13	13
Wikkebij	73%			6	8	8	7	7	7	7	8	8

Gemiddelde voedseldekking: 79%



Bruinsprietwespbij
100% voedseldekking



Tweekleurige wespbij
31% voedseldekking




Stomptandwespbij
100% voedseldekking



Wegwijzer Bestuivers

<https://www.wegwijzerbestuivers.nl/>


Wegwijzer Bestuivers

Op welke vraag zoekt u een antwoord?

- Welke bestuivers zijn er?
- Wat kan ik doen voor bestuivers?
- Waarom zijn bestuivers van belang?
- Waarom moeten we bestuivers helpen?
- Hoe en met wie samenwerken op landschapsniveau?
- Wat gebeurt er al?
- Welke boeken, lespakketten en trainingen zijn beschikbaar?

U bent hier:

- Wegwijzer Bestuivers

Blog


Bekijk alle berichten


Contact


[Sabine van Rooij](#)
[Arjen de Groot](#)

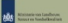
[Waarom deze website?](#)
[Sitemap](#)


EEN INITIATIEF VAN
KENNISIMPULSBESTUIVERS.NL

 **WAGENINGEN**
Wageningen University & Research

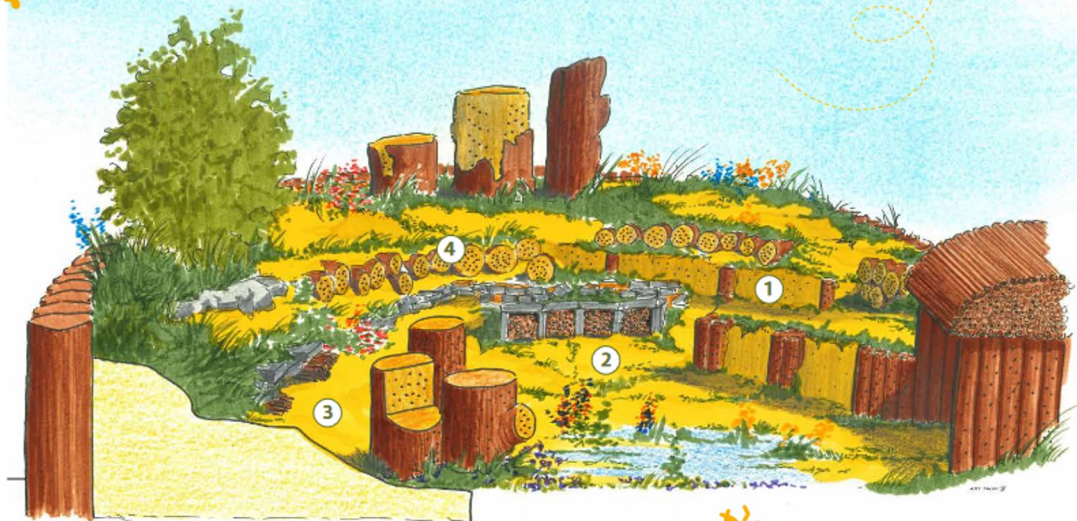
 **Natuurcode**
Natuurcode Nederland

 **LE**
Landschap en Natuur

 **Streeklucht**
Streeklucht Nederland

 **Veldwerk**
Veldwerk Nederland





Wist je dat
wespen familie
van de mieren zijn
en niet bijen?

Legenda

- ① Een steilwand met verschillende hellingshoeken zorgt voor verticale nestgelegenheid.
- ② Beperkte groei van vegetatie zorgt ervoor dat kale nestgrond altijd zichtbaar blijft.
- ③ Verschillende type ondergrond zoals bijv. leemhoudend zand bieden nestmogelijkheden voor verschillende bijensoorten.
- ④ Kruipgaatjes in riet en hout bieden ook voor bovengrondse soorten huisvesting.



Bron: Pieter van Breugel

Wist je dat bijen
tussen de 5-8 uur
slapen op een dag en
soms elkaars voeten
vasthouden?



Bron: Alain Livory

Wat is een bijenburcht?

Een bijenburcht is een plek waar diverse soorten wilde bijen kunnen leven. In Utrecht hebben we minstens 127 soorten wilde bijen.

De meeste mensen zijn wel bekend met de honingbij, maar wist je dat alleen in Nederland al meer dan 350 soorten solitaire bijensoorten voorkomen?

Zij werken even hard, zo niet harder aan het bestuiven van bloemen. Zij zorgen daarmee voor het fruit en groente waar wij van genieten! Grote kans dat de bloemen die jij om je heen ziet in de stad bestoven zijn door wilde bijen.

Sommige wilde bijen leven in kleine groepjes, anderen in hun eentje. Diegenen die alleen leven doen alles zelf: een nest maken, voedsel zoeken en eitjes leggen. Ze heten ook wel 'solitaire bijen'.

Iedere soort heeft zo zijn eigen voorkeuren voor nestmateriaal en nestelplekjes, van leemzand tot holle stengels en van ochtendzon tot avondzon. Meer dan 70% van de bijensoorten nestelen ondergronds.

Een bijenburcht biedt verschillende materialen en omstandigheden zodat zowel ondergronds als bovengronds nestelende bijen hier een plekje kunnen vinden.

Hun leven speelt zich af op een paar vierkante meter. Nestgelegenheid en voedsel moeten ze hier dus kunnen vinden. Sommige bijen zijn gespecialiseerd op/in een bepaalde soort plant.





Bijenburcht

Instructie voor het bouwen van een bijenburcht
in je buurt of tuin





Vrijwilliger
BVU e.o.



Vrijwilliger
BVU e.o.



Gem.
Afdeling
Groen



Wethouder



TAUW



Gebruikers
UN Tuin



Vrijwilligers
BVU e.o.



Utrecht
Natuurlijk



Vrijwilligers
BVU e.o.



THUIS ACTUEEL WILDE BIJEN ZWEEFLIEGEN
PROJECTEN

Projecten / Nationale Bijenstrategie / Nieuwsartikelen
Nieuwsartikelen

NATIONALE BIJENSTRATEGIE: ALLE NIEUW

Nieuws > Help de dieren rondom je huis met een mini-bijenburcht

zo 27 maart 2022 11:00



Vroeger Vogels
BNNVARA

We hadden al nestkasten voor mezen en 'bijenhôtels' voor metselbijtjes. Maar nu is er nóg een manier om dieren rond het huis welkom te heten. Met een bijenburcht van zand en leem kan je wilde bijen die in de grond willen nestelen, een handje helpen.

ijenburcht in Utrecht

naart opende partner gemeente Utrecht haar eerste
nde soorten bijen. Wethouder Lot van Hooijdonk (g
van de buitenschoolse opvang in de buurt. Utrecht
hebben al interesse.

Bijenburcht

Het bouwen van een bijenburcht is een goede en creatieve manier om bij te dragen aan het leefgebied van de wilde bij. Veel bijen nestelen in de grond, vaak in schuine of verticale wandjes of hellingen. Door daarnaast in de omgeving te zorgen voor een bloerijk gebied met de juiste wilde planten, bomen en struiken, is er jaarrond ook voldoende voedsel beschikbaar.

Om te zorgen dat wilde bijen naar de burcht komen, is het essentieel om de bijenburcht op een geschikte plek en met het juiste materiaal aan te leggen. En minstens zo belangrijk is het om, als de burcht er eenmaal ligt, deze goed te onderhouden.

Help je mee? Met de instructie helpen we je op weg met het bouwen van een bijenburcht bij jou in de buurt.

Download de instructie



RTV
Utrecht

Voorpagina Sport Kijk Radio M Utrecht Podcasts Bureau Hengeveld Do

Eerste bijenburcht in Utrecht een feit

23 maart 2022, 20:30 • 2 minuten leestijd



DOE MEE GEMEENTEN OP SCHOOL ACTUEEL OVER NEDERLAND Z

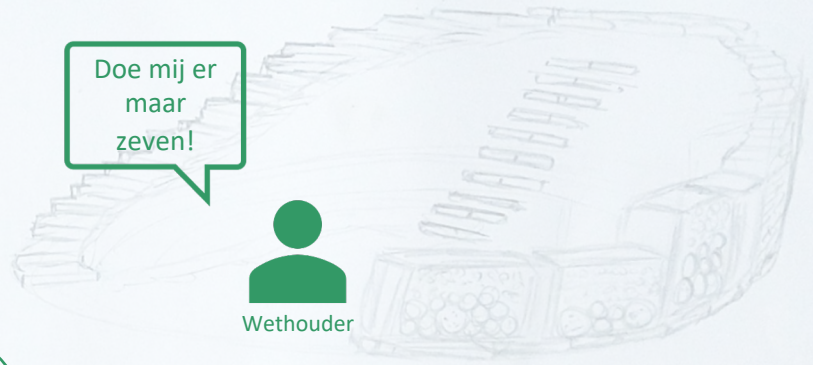
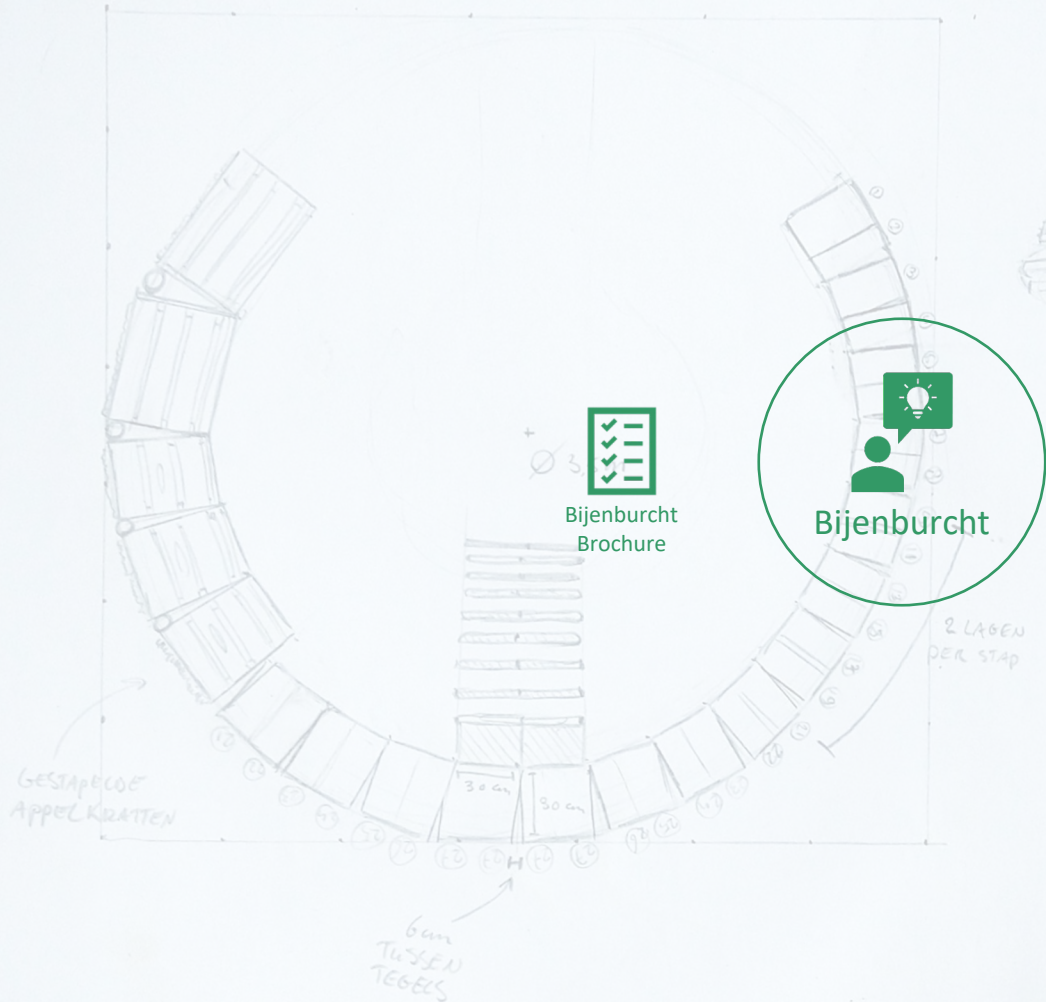


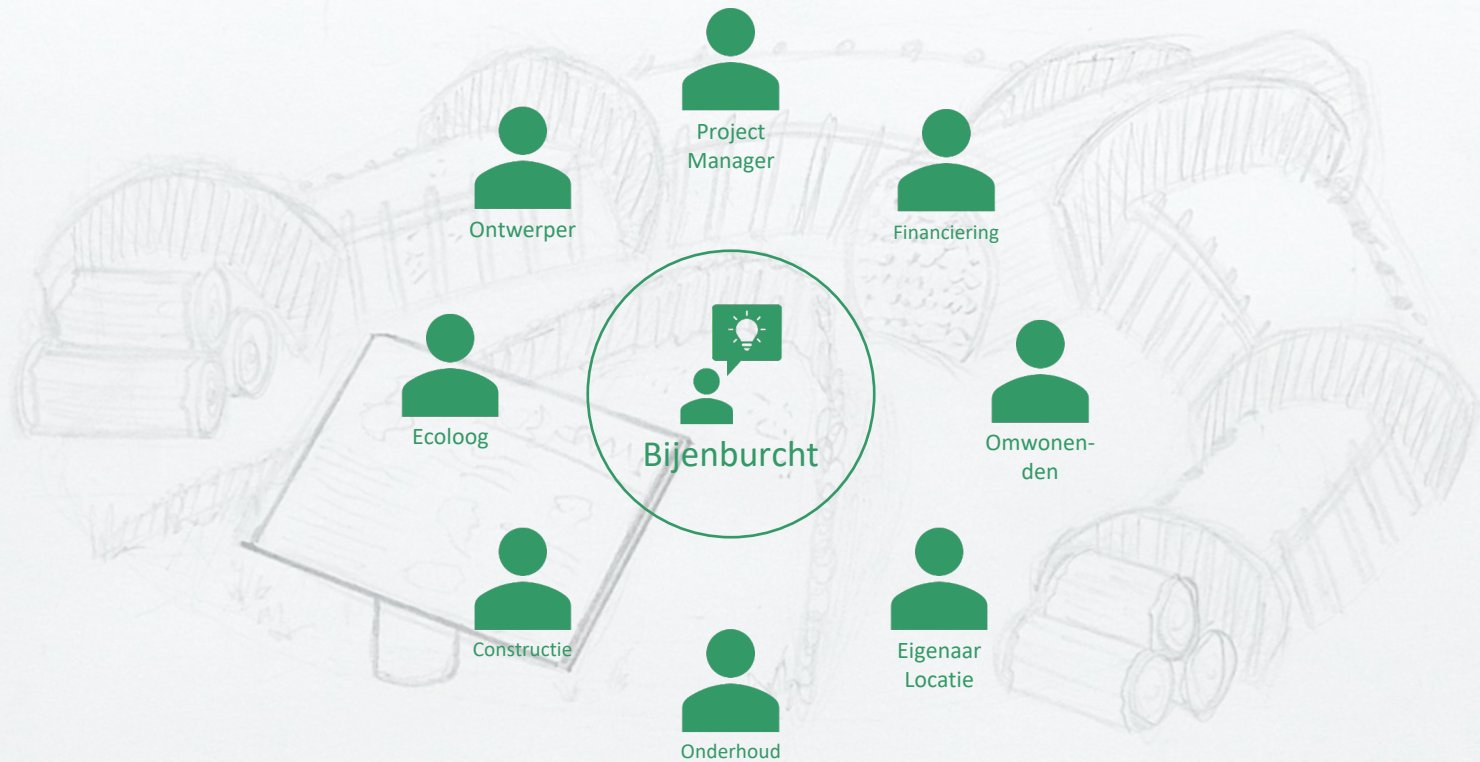
04 april 2022

Doe-het-zelf-Bijenburcht

Twee jaar geleden werd Utrecht uitgeroepen tot vriendelijkste gemeente van Nederland. Sindsdien heeft de stad niet stilgezeten. Ze ontwikkelden samen met de Utrechtse Bijenhoudersvereniging, Utrecht Natuurlijk en adviesbureau TAUW een grote Bijenburcht én een kleinere, doe-het-zelf-Bijenburcht.











Educatief
Vormgever



Commun-
icatie
Adviseur



Wijk
Contact
Persoon



Wijk
Adviseur



Ervarings-
deskundige



Utrecht
Natuurlijk



Gem.
Afdeling
Groen



Wethouder



Bloeibogen
Naturalis



Bijenburcht
Brochure



Bijenburcht



Buurt
Bewoners



Kind-
centrum



Berry + hulp



Van Zuijlen



Gem. Wijk
Afdeling



Gem.
Afdeling
Commun-
icatie



Prov.
Afdeling
Vergunning



Gem.
Afdeling
Stads-
bedrijven



Provincie



Rijks
Vastgoed
Bedrijf





Project Manager



Financiering



Ontwerper



Ecoloog



Bijenburcht



Omwonenden



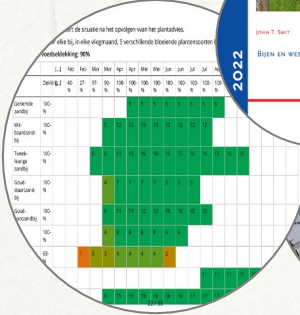
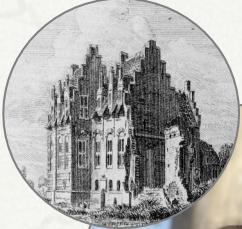
Eigenaar Locatie



Constructie



Onderhoud

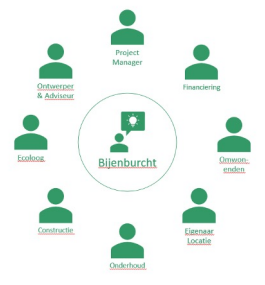


Workshop Groepsopdracht

Bedenk een locatie (5 min).

Maak een creatief schetsontwerp voor jullie Bijenburcht, waar alle materialen in zijn opgenomen en wat past in de omgeving. (10 min)

Bekijk jullie ontwerp vanuit het perspectief van alle stakeholders, en vul eventueel zelfs in wie die rollen zouden kunnen vervullen. (5 min)



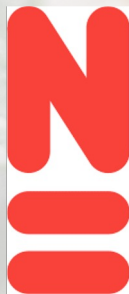
Vul eventueel het BloeiBogen.nl instrument in om naast de nestelgelegenheid ook de voedselvoorziening op peil te krijgen.

En stel ons gerust vragen!



Hartelijk dank voor jullie inzet en aanwezigheid!

Mocht je nog vragen hebben over **bloelibogen** of **bijenburchten** neem contact op!



Marten Schoonman
marten.schoonman@naturalis.nl

Susanne Stokvis
Jon Woning
vanaardsezaken@gmail.com

