



Ministère des Affaires sociales et de
l'Emploi

Workshop informatievoorziening



Congres 2 jaar na Roemer
12 mei 2022



Inhoud:

Introductie

WorkinNL

Gemeente Waalwijk

Gemeente Den Haag

Hoe nu verder?



Introductie

- > Basisaannames:
 - We willen dat iedereen adequate toegang heeft tot informatie over rechten en plichten
 - Zoveel mogelijk in de eigen taal
 - Waar mogelijk met direct persoonlijk contact; door de juiste partij
- > Veel verschillende initiatieven

- > Recent eerste stap richting meer coördinatie



Ministère des Affaires sociales et de
l'Emploi

www.workinnl.nl

Workinnl - Home Topics Relevant organisations Search

Work in NL

Working and living in the Netherlands

If you come to work and live in the Netherlands, there is a lot to arrange. This website explains your rights and obligations, what you need to arrange and what agreements you have to make. The information will help you to live and work here healthily, safely and fairly. The website also provides links to the correct o

Cookie settings

Eén centraal informatieknoppunt met informatie
over wonen en werken in Nederland



Inhoud:

Waarom 1 website?

Bouwen, vertalen, testen

Belangrijkste kenmerken

Uitdagingen



Waarom één centrale website?

- > Onderzoek toonde duidelijke versplintering aan
- > Nog geen centrale plek voor arbeidsmigranten waar informatie centraal beschikbaar was in eigen taal
- > Website is pas het begin (FairWork)



Bouwen, vertalen, testen

- > Begin klein met een 1.0-versie en breidt langzaam uit
- > Laat de doelgroep bepalen en vul daar zelf op aan
- > Een vertaalbureau is pas het halve werk!
- > Blijf met je doelgroep, sleutelpersonen, vakbonden etc testen

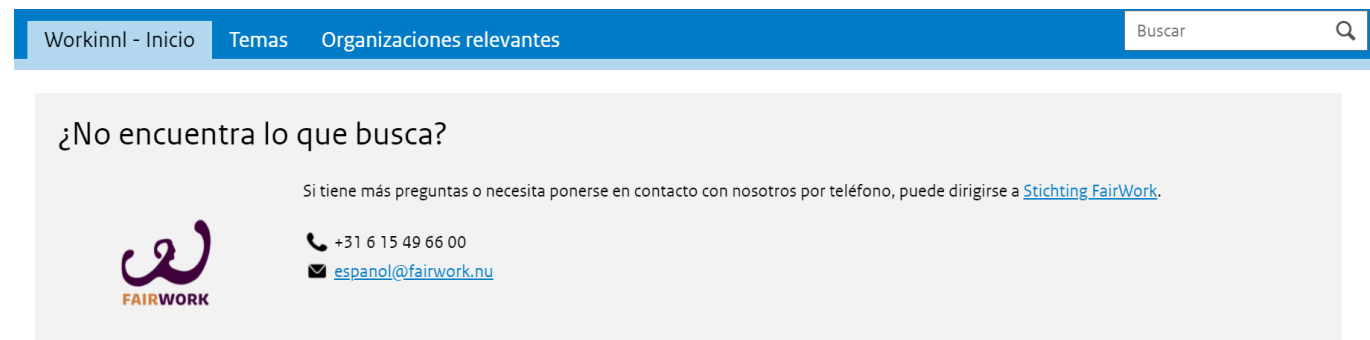
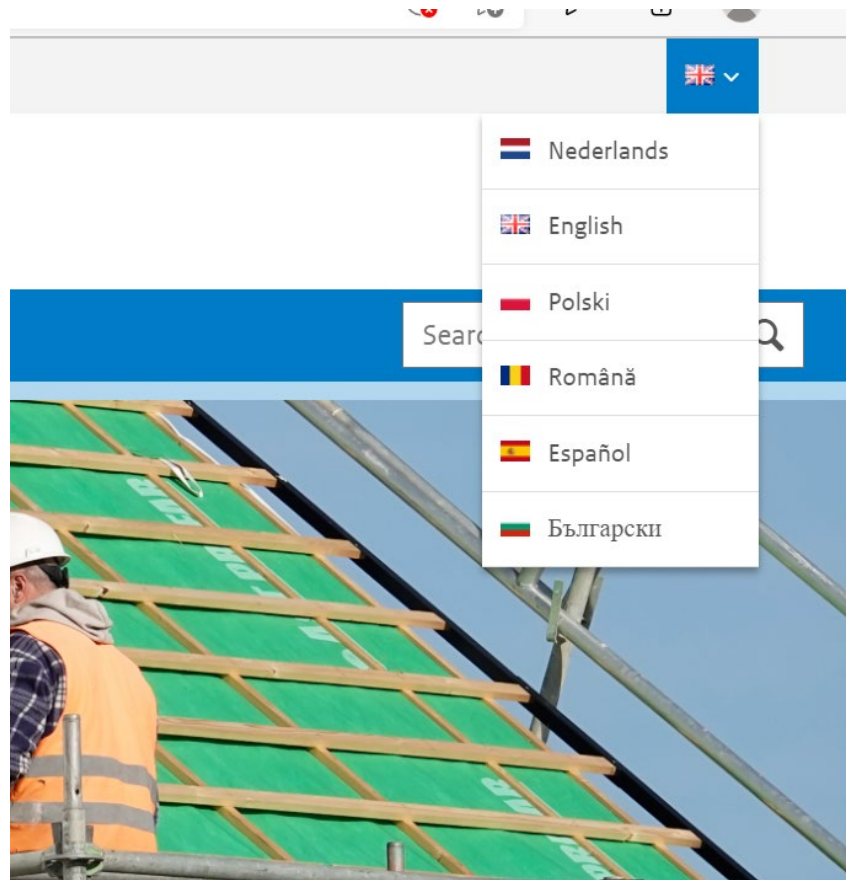


Testfase





Belangrijkste kenmerken van de website





Belangrijkste kenmerken van de website

The screenshot shows a website page titled "Przydatne organizacje" (Relevant organisations). The main content is a map of the Netherlands with several callout boxes providing information:

- Zarejestruj się zaraz po przybyciu do Holandii** (Register immediately after arrival in the Netherlands)
- Dlaczego musimy się rejestrować?** (Why do we have to register?) - To be eligible for benefits and to work in the Netherlands, you must register with the municipality.
- Jak zarejestrować się w Holandii?** (How to register in the Netherlands?) - You can register at a town hall, a registration office, or a registration point. You need a passport or ID card, a valid address in the Netherlands, and a valid passport photo.
- Co jest potrzebne do rejestracji?** (What is needed for registration?) - You need a valid passport or ID card, a valid address in the Netherlands, and a valid passport photo.

At the bottom, there are links for "Informacje o rejestracji w Holandii" and "Informacje o rejestracji w Holandii" in English and Dutch. A footer contains the text "Nie znalazłeś tego, czego szukałeś?" (Didn't find what you were looking for?) and "Jeśli masz konkretne pytanie albo potrzebę nawigacji z kimś osobistego kontaktu, w Twojej sprawie, możesz skontaktować się z" (If you have a specific question or need navigation with someone you know personally, in your case, you can contact).



Home Topics Relevant organisations Search

General organisations and useful information

- **UWV** ([NL](#)),([EN](#)),([PL](#)),([RO](#)),([BG](#)),([ES](#))): This social security organisation in the Netherlands can help you if you become unemployed, ill or unable to work in the Netherlands.
- **FairWork** ([NL](#)),([EN](#)),([PL](#)),([RO](#)),([BG](#)),([ES](#))): This organisation helps workers from abroad who have to work under poor conditions in the Netherlands.
- **New to the Netherlands** ([NL](#)),([EN](#)),([PL](#)),([RO](#)),([BG](#)),([ES](#))): This brochure from the Dutch government tells you what you should do if you are new to the Netherlands and come from the European Union.
- **RNI offices** ([NL](#)),([EN](#)): These are offices at 19 municipalities in the Netherlands for the Registration of Non-residents (RNI). You should register here if you are staying in the Netherlands for less than 4 months. You can find the addresses here ([NL](#)), ([EN](#)).
- **A town hall**: This is where you register in the municipality where you are going to live.
- **Inspectorate SZW** ([NL](#)),([EN](#)): In the Netherlands, the Inspectorate SZW monitors whether companies are complying with the rules and regulations for working healthily and safely. You can lodge any complaints here as well.
- **The Belastingdienst** ([NL](#)),([EN](#)): This organisation collects taxes and premiums in the Netherlands, and pays out allowances.



Uitdagingen voor de aankomende tijd

- > Bekendheid van de website
 - Arbeidsmigrant zelf
 - Gemeenten en provincies
 - Andere stakeholders
- > Zorgen dat het up to date blijft en past bij de noden van de doelgroep
- > Blijven uitbreiden; bijv. een looncalculator? Een sociale kaart?



Phone No: +8512 444 555
E-mail: booking@now.com

ONLINE RESERVATION

English

Search Hotels

Destination:

Check In:

Check Out:

Rooms:

Adults:

Children:

Search by:





13:42

Servus
Annika!

Heute für dich zusammengestellt

WEBCAM

Königsleithe

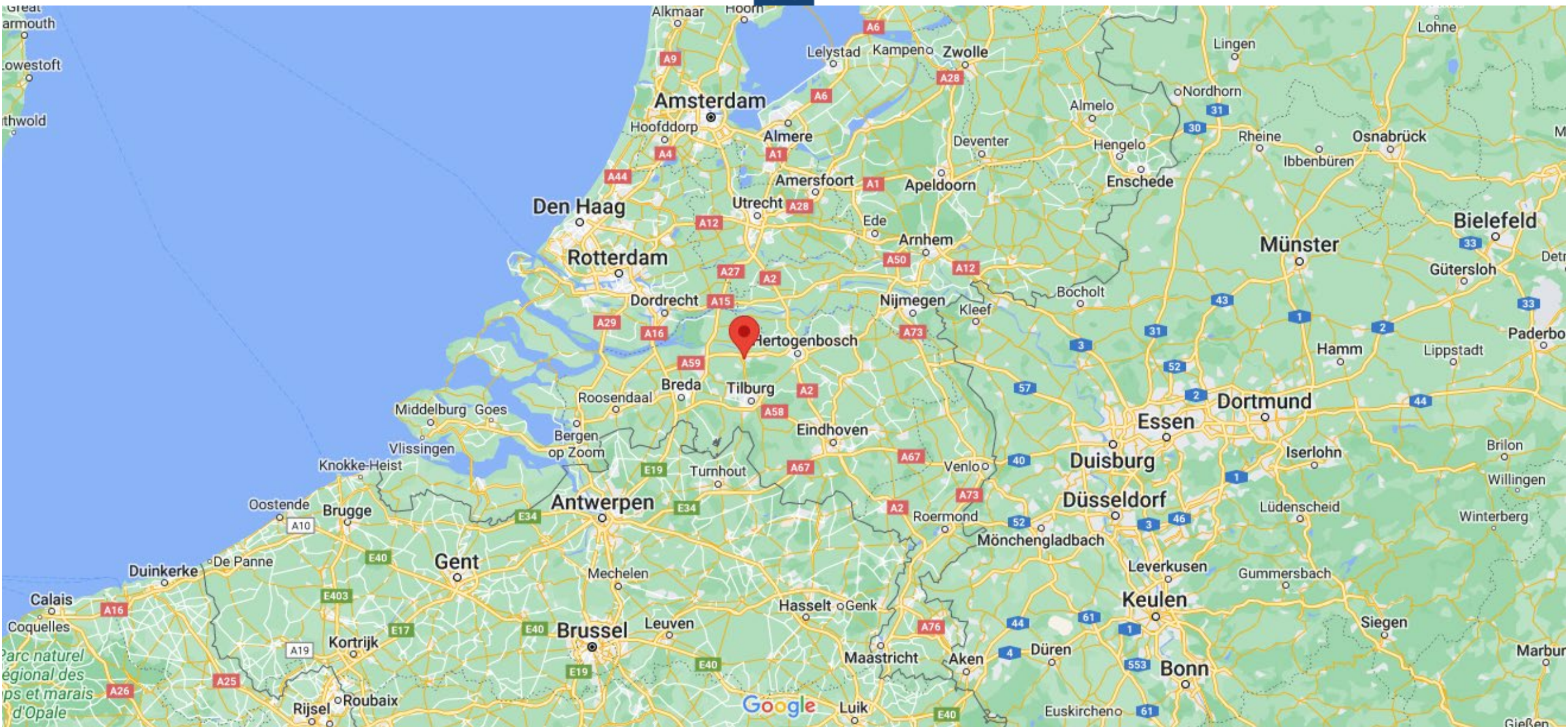
DAS WETTER HEUTE
7° min. 25° max.
☀️

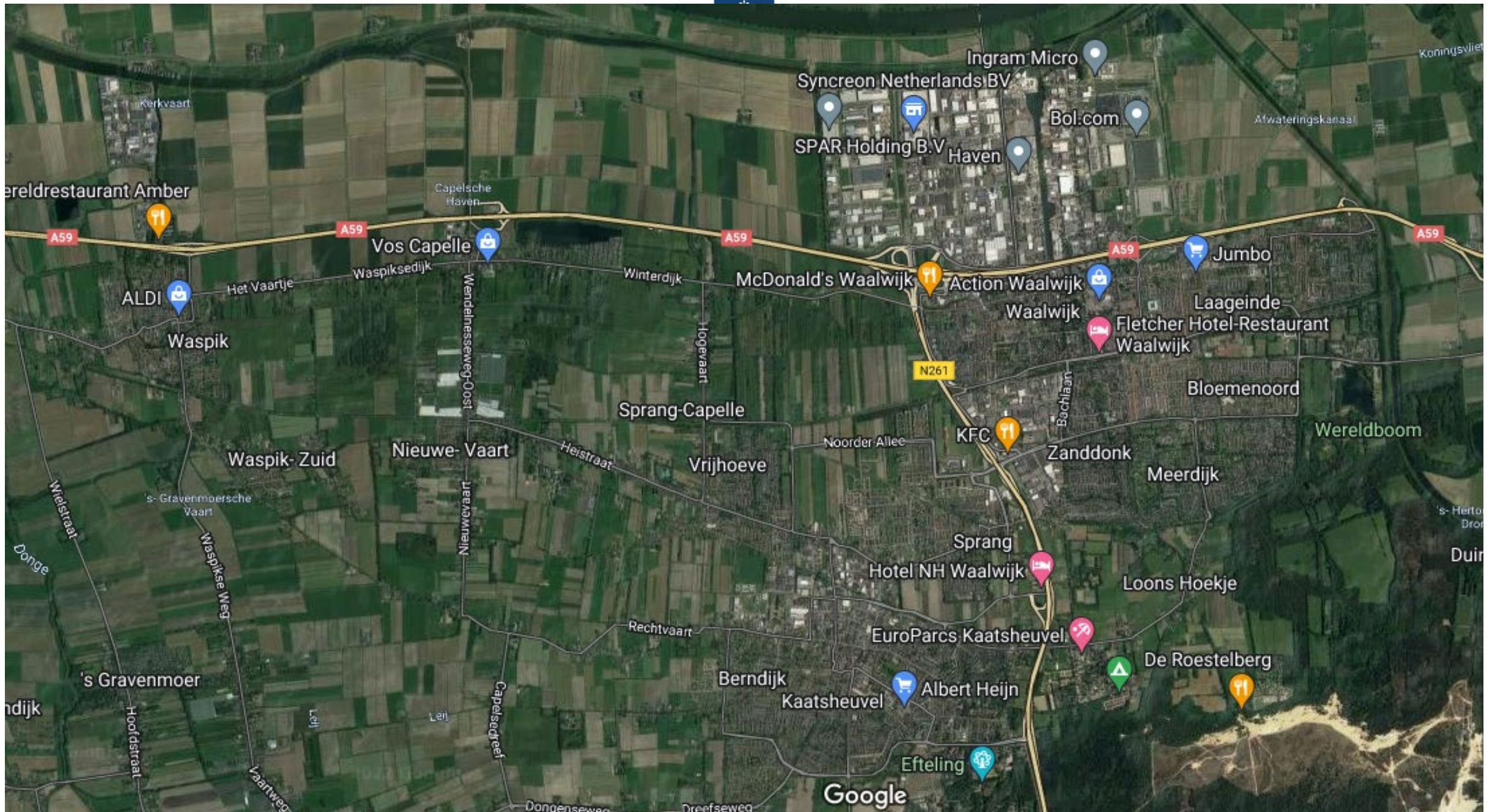
SOMMERSTATUS
11 von 11
Anlagen geöffnet

NEWS
Georama Lassida - Alpines Familienerlebnis auf 2.350 Metern

NEWS
Jochtrail

Home Live Region Mein Urlaub







26-5-2021





Waar kan ik wat vinden?



Klopt de informatie?

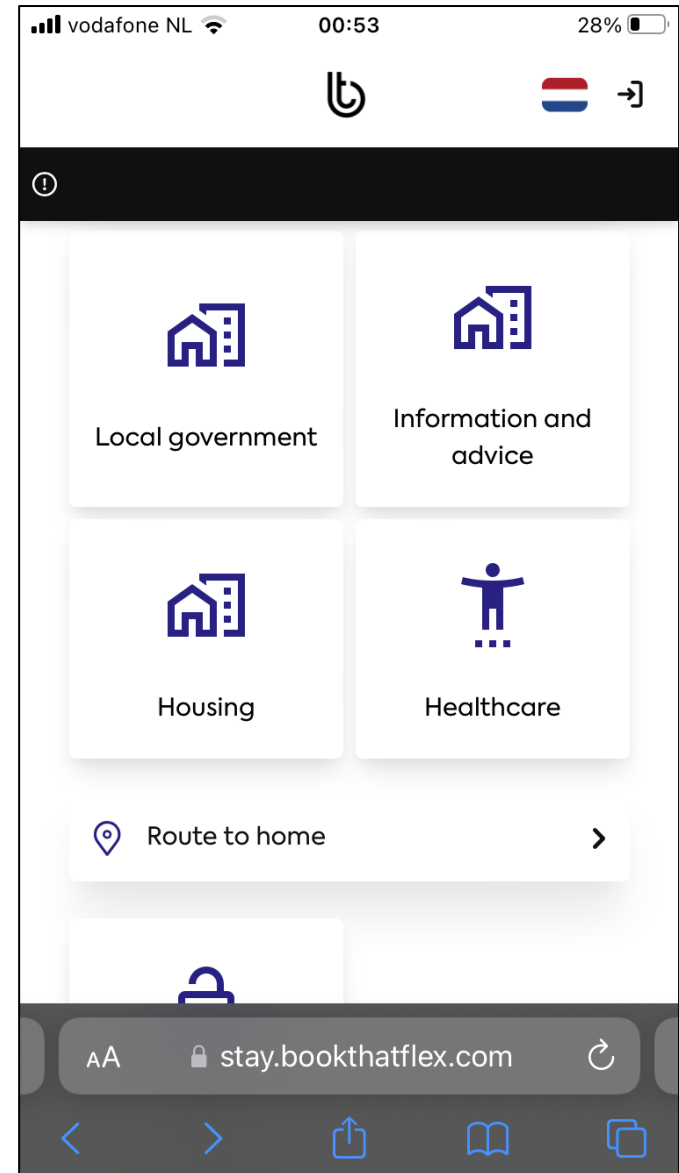
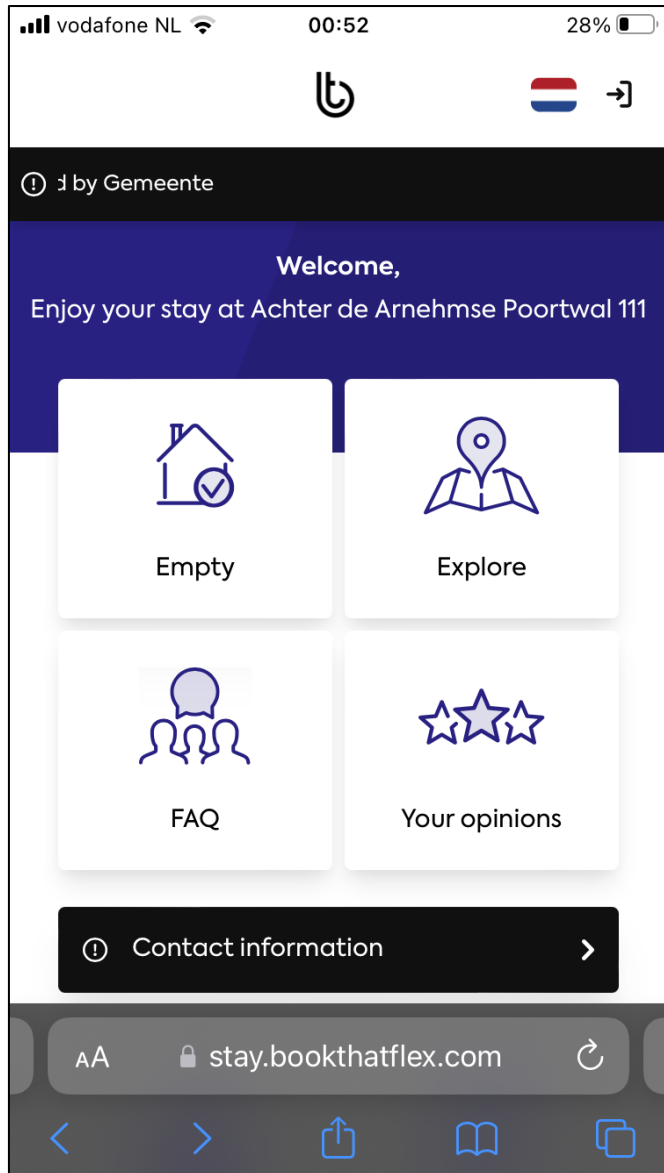


Misvattingen,
onbegrip,
verkeerd
handelen



Inhoud

Vorm





The Hague

international
centre

Internationale Stad

Superdiverse stad:

- VN, EU, ambassades en multinationals
- Studentenstad in ontwikkeling
- EU-arbeidsmigranten in Westland, logistiek, bouw,

Uitdagingen

- Stad van migranten
- Vluchteligheid
- Weinig zicht werknemer en werkgevers
- Overbewoning en slechte omstandigheden
- Druk leefbaarheid wijken

147.765*
woonachtige internationals



21.645 kenniswerkers



35.725 arbeidsmigranten



10.010 studenten



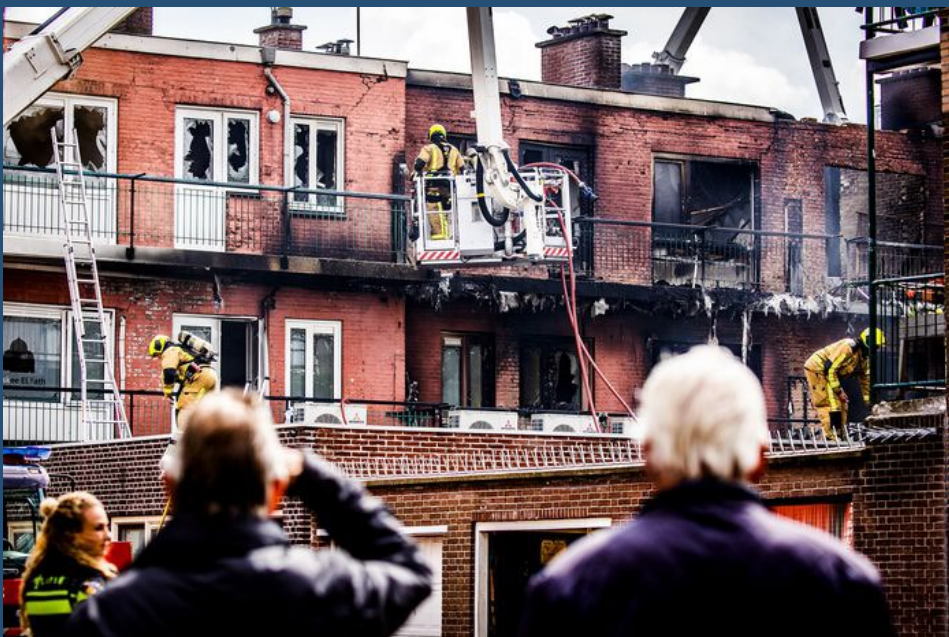
7.495 statushouders



29.770 inkomensafhankelijke partners



43.120 kinderen



147.765* woonachtige internationals



145 kennis



3 migranten



stu



7.495 statushouders



29.770 inkomensafhankelijke partners



43.120 kinderen

Haagse aanpak (in ontwikkeling)

Goede start voor elke nieuwkomer

- Registratie
- Informatievoorziening in eigen taal

Informatie in de wijk

- Transvaal (Kaapseplein)
- Laak

Met elkaar

- IDHEM, Polka, Barka, scholen
- Fairwork, handhavingseenheden
- Wijkvoorzieningen





The Hague

international
centre



Discussie:

- > Wat vindt u?
- > Is het erg dat er veel verschillende initiatieven zijn?
- > Hoe kunnen we zorgen dat arbeidsmigranten informatie vertrouwen en echt vinden wanneer het nodig is?
- > Kunnen we nog meer doen dan we al doen in het thuisland?