



Landelijke Kennis- en Inspiratiedag

Continuïteit in de begeleiding

Over Simpel Switchen

Iedereen moet makkelijk en veilig kunnen switchen naar een betaalde baan of andere passende werkplek. Tussen uitkering en werk of tussen dagbesteding, beschut werk, de banenafpraak en regulier werk.

Regels, processen en onduidelijkheid maken het soms lastig om stappen te zetten.

In het programma Simpel Switchen werken we – als ministeries van SZW en VWS, samen met landelijke partners – aan het wegnemen van drempels zodat mensen stappen durven én kunnen zetten.

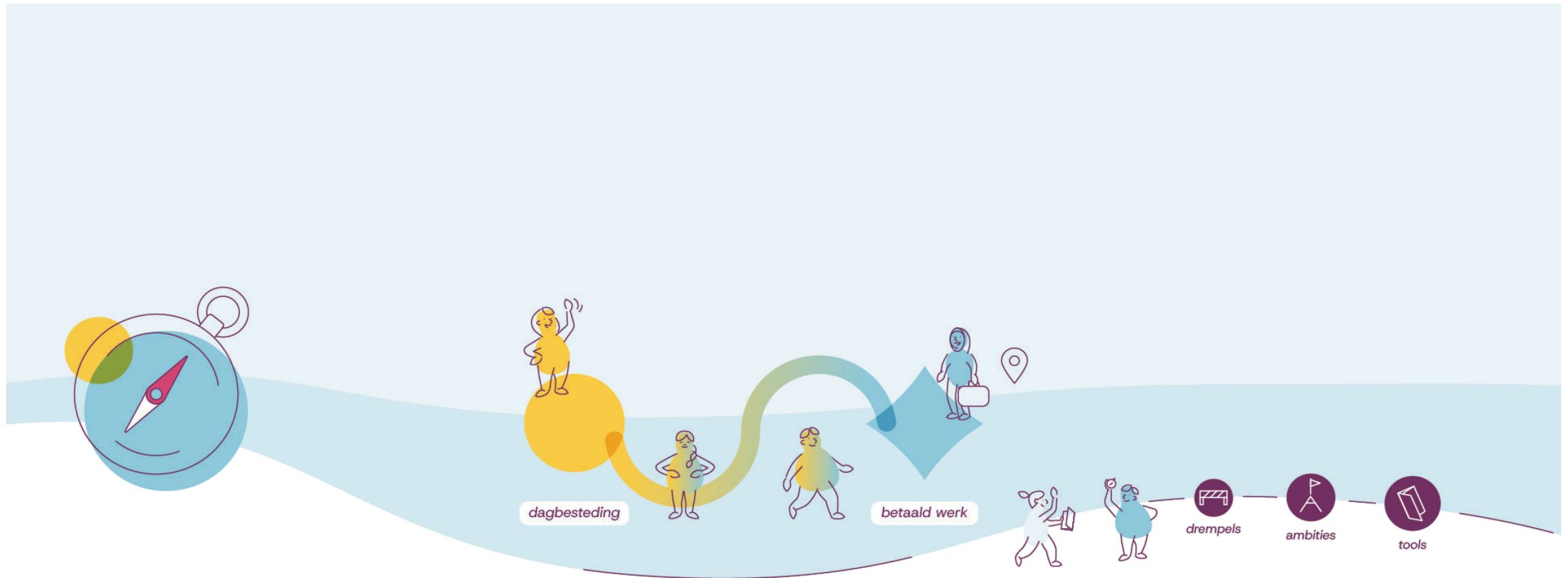
Veel mensen hebben al stappen gezet.
Doen jij en jouw organisatie ook mee?



Rijksoverheid

De ministeries van **Sociale Zaken en Werkgelegenheid** en **Volksgezondheid, Welzijn en Sport** werken samen met partners aan Simpel Switchen.

De switch van dagbesteding naar betaald werk





Ontwikkeling zonder onderbreking
Continuïteit in begeleiding over de domeinen
heen



Symposium Simpel Switchen

Voorstellen

- **Margreet Boersma** – Directeur
- 20 jaar **werkzaam**
- Stam
- 35 jaar actief in **Noord Nederland**
- **Methodisch werken**; Supported Employment & EIM = Stam Methode
- **Specialist** in begeleiding van mensen met Neurodivergentie (ASS, ADHD), NAH, Kanker, LVB, Psychische kwetsbaarheid, Anderstaligen
- 50 **medewerkers**
- Begeleiding, Arbeidsactivatie, Toeleiding naar werk, Jobcoaching





Symposium Simpel Switchen

Programma

- **Welkom & Kader;** waarom continuïteit in begeleiding cruciaal is
- **Introductiefilm;** Continuïteit in de praktijk: gemeente Borger Odoorn & Stam
- **Reflectie op de film;** Wat maakt een soepele overgang mogelijk
- **Verdieping;** Begeleiding over de domeinen heen: WMO - Participatie
- **Interactief;** herkenbare situaties in de praktijk
- **Stellingen & Afronding;** wat betekent dit voor jouw rol?



Symposium Simpel Switchen

Van zorg naar werk

- Van zorg naar werk **zonder schotten**
- Simpel Switchen **in de praktijk** van WMO & Participatie
- Begeleiding **over de domeinen** heen





Symposium Simpel Switchen

Waarom dit onderwerp?

- Veel inwoners hebben tegelijk een zorgvraag en een participatievraag
- Toch organiseren we ondersteuning vaak na elkaar
- Dat leidt tot stilstand, uitval of terugval





Symposium Simpel Switchen

De roltrap

- Geen overdracht maar doorgaande begeleiding
- Geen ladder, maar een geleidelijke opwaartse weg; **een roltrap**
- Niet “klaar zijn” maar in beweging komen
- Arbeidsactivering vanuit de Wmo



'Roltrap' naar werk



Symposium Simpel Switchen

Film

- Waar zie je zorg en participatie tegelijk?
- Wat maakt dat er beweging ontstaat?
- Wie schakelt wanneer?

[Aanbod gemeenten Stam; Zorg werkt](#)

[Film Stam: Zorg Werkt in de praktijk](#)

[Brochure Stam: Zorg Werkt](#)





Symposium Simpel Switchen

Film

- Begeleiding start thuis
- Tempo van de inwoner is leidend
- Zorg en werk lopen parallel
- Samenwerking zonder overdracht





Symposium Simpel Switchen

Bevroren situatie

- Niet ongemotiveerd
- Niet onwillig
- Wel vastgelopen





Symposium Simpel Switchen

Wat vraagt dit van de begeleiding?

- Parallel werken
- Vertrouwen op professioneel oordeel
- Eigen initiatief van de inwoner
- Tempo aanpassen, niet pushen





Symposium Simpel Switchen

Wat vraagt dit beleid?

- Ruimte voor maatwerk
- Vertrouwen organiseren
- Minder vaste routes, meer beweging
- Domeinen verbinden





Symposium Simpel Switchen

Wat betekent dit voor jouw praktijk?

- Denk aan een inwoner uit je eigen praktijk
- Waar stukt het tussen WMO en Participatie?
- Wat zou Simpel Switchen hier betekenen





Symposium Simpel Switchen

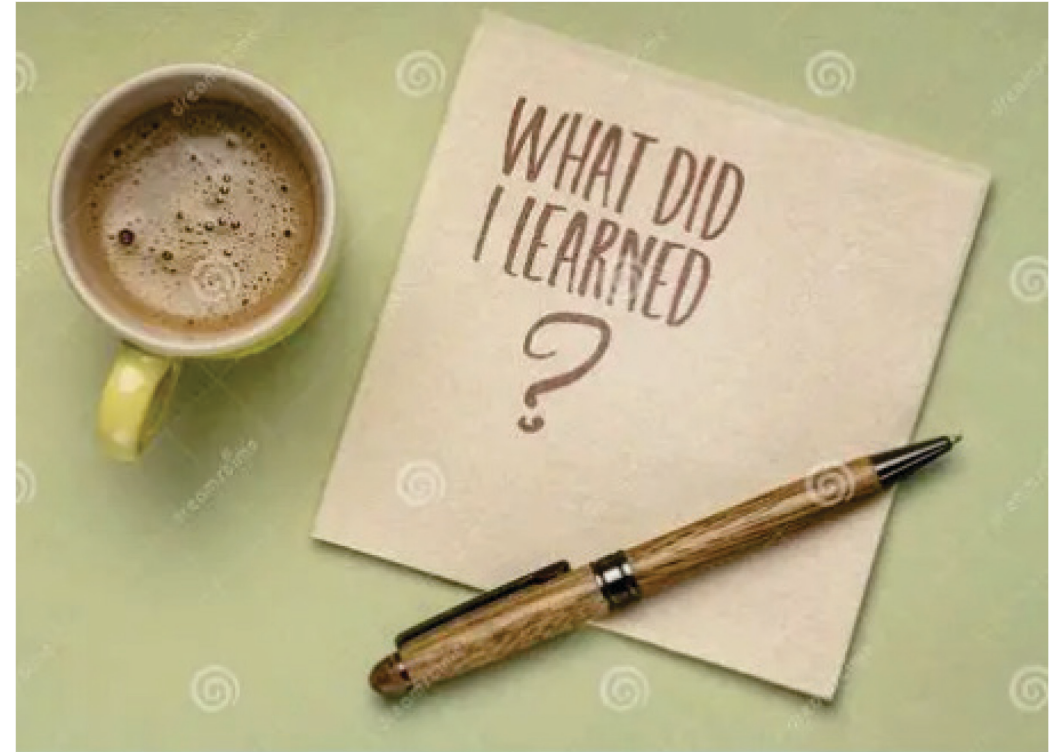
Stellingen

- We moeten stoppen met denken in een ladder (eerst dit, dan dat) en gaan werken met een roltrap; beweging terwijl begeleiding doorloopt.
- Zolang aanbieders inkomsten verliezen bij uitstroom, blijft doorstroom uit dagbesteding naar werk “tegen de stroom in” organiseren.
- We vragen innovatie in WMO-aanbestedingen, maar belonen in de praktijk vooral wat we al kennen waardoor vernieuwing blijft hangen in pilots.
- Wanneer systemen leidend worden, verdwijnt het vakmanschap van de professional naar de achtergrond
- Het brein van jonge mensen is nog in ontwikkeling; stilstand werkt ontwikkeling juist tegen

Symposium Simpel Switchen

Wat neem je mee?

- Een inzicht dat is blijven hangen
- Een vraag die je meeneemt naar je eigen praktijk
- Een kleine stap die je kan zetten



Vragen?



Symposium Simpel Switchen

Met dank aan:

- Jeroen (deelnemer)
- Anouk Kuipers (begeleider/autismecoach) Stam
- Annita Stuger - de Graaf (Regisseur werk en participatie) Stichting Sociale Teams Borger-Odoorn
- Zolio te Stadskanaal



Symposium Simpel Switchen

Meer informatie:

- Annita Stuger - de Graaf (Regisseur werk en participatie)
- Stichting Sociale Teams Borger-Odoorn
- a.stuger-degraaf@socialeteamsborgerodoorn.nl



Symposium Simpel Switchen

Meer informatie:

Margreet Boersma

mboersma@stambv.com

www.stambv.com

LinkedIn



Op de hoogte blijven?


Meld je aan voor de nieuwsbrief
van Simpel Switchen

simpel-switchen.nl/actueel/nieuwsbrieven



De informatie uit deze workshop wordt
gepubliceerd op simpel-switchen.nl

Je ontvangt van de organisatie een mail
met alle informatie die is gedeeld op de
Landelijke Kennis- en Inspiratiedag





[simpel-switchen.nl](https://www.simpel-switchen.nl)