

Ganzheitliche Prozessberatung.

Unsere Vision

Wir begleiten unsere Kunden auf dem Weg, eine starke, nachhaltige **Prozesskultur** zu etablieren. In dieser sind kontinuierliche Verbesserung, Effizienzsteigerung und ein hohes Maß an Qualität fest verankert.

Wir setzen uns zusammen mit unseren Kunden dafür ein, die **Wettbewerbsvorteile** durch eine effektive Prozessgestaltung auszubauen.

Wir sind im Konzern die kompetenten Lösungsspezialisten für eine ganzheitliche Prozessberatung – von Dokumentation und Analyse bis zu Optimierung und Automatisierung.

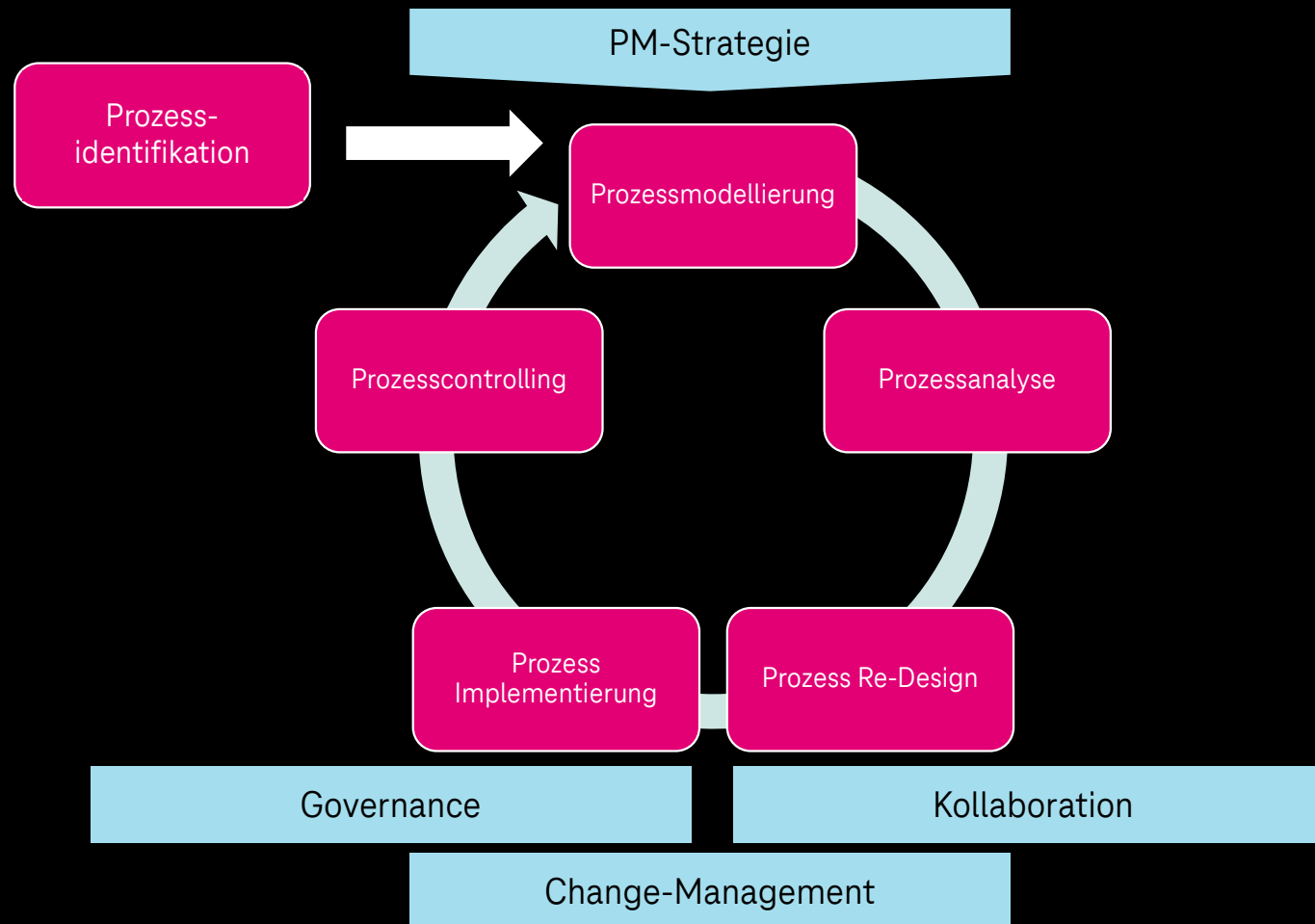
SAP Signavio 



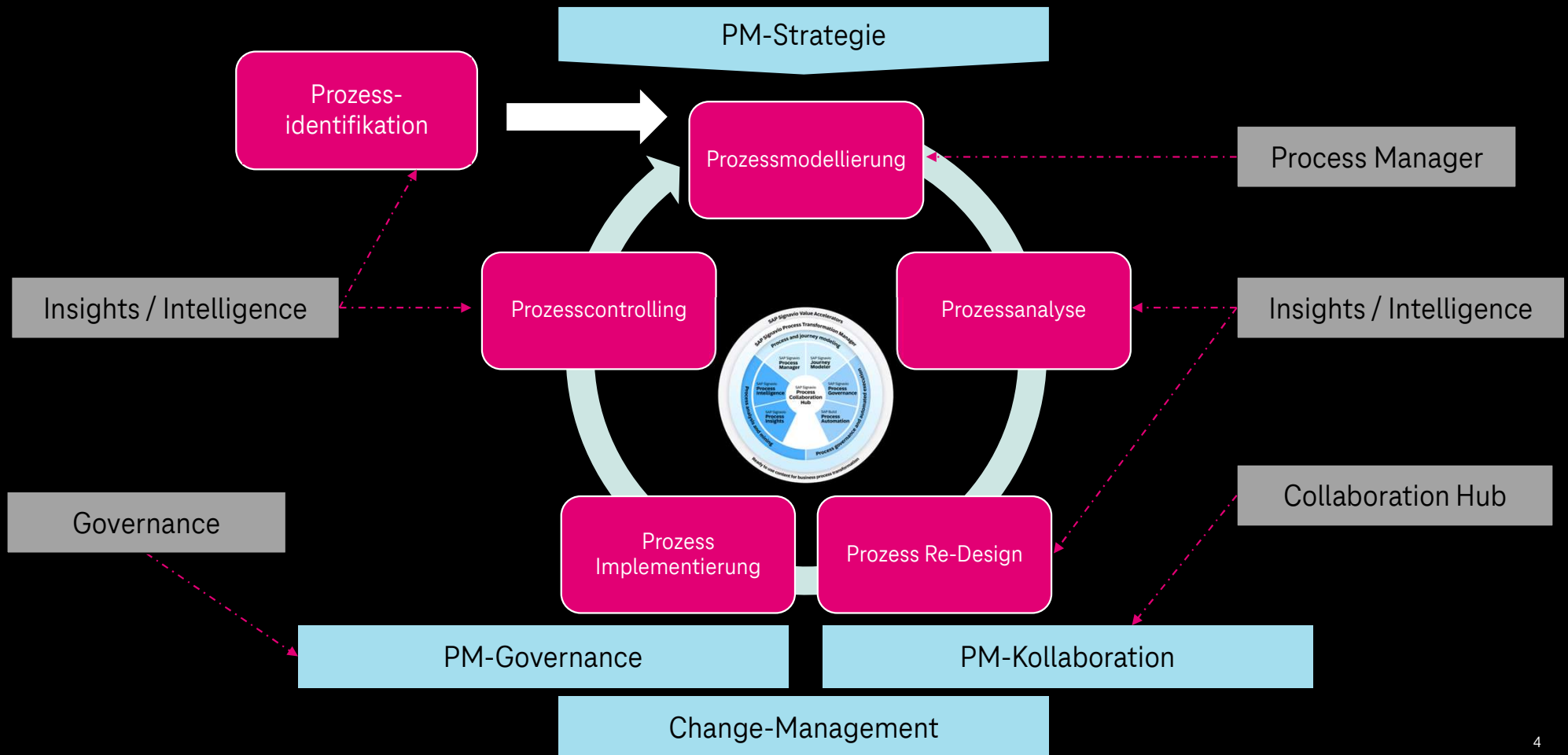
01

Transformation gestalten mit SAP Signavio

Der BPM Lifecycle.



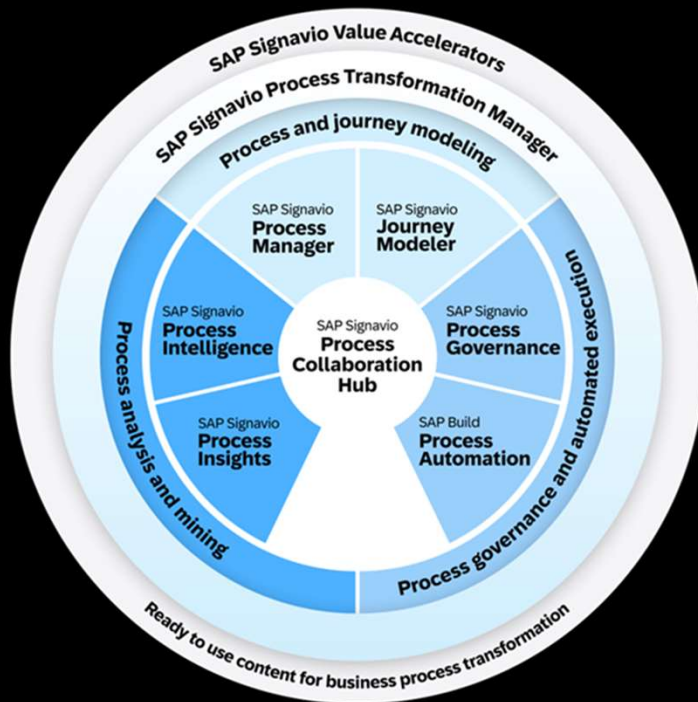
Signavio unterstützt den gesamten BPM Lifecycle.



SAP Signavio Process Transformation Suite.

Die **cloudbasierte Transformation Suite SAP Signavio** ermöglicht es Unternehmen, ihre gesamten Geschäftsprozesse (Ende-zu-Ende) umfassend zu **verstehen, zu verbessern und umzugestalten**.

- Schnellere Umsetzung der Kunden-, Mitarbeitenden und Lieferantenerfahrungen in die betriebliche Realität
- **Operational Excellence** unternehmensweit etablieren und Vorteile von Prozessverbesserungen nutzen
- Groß angelegte IT-Transformationen (**SAP ERP, RISE with SAP, SAP S/4HANA Transformation**) sicher durchführen und beschleunigen
- Betriebskosten von Prozessen und allg. Kosten für Änderungen nach gesetzlichen Vorgaben senken
- **Nutzung des kompletten Transformations-Frameworks** - Prozessanalyse, Process Mining, Simulation, Modellierung und Automatisierung von Prozessen sowie Zusammenarbeit – in ein und demselben Tool

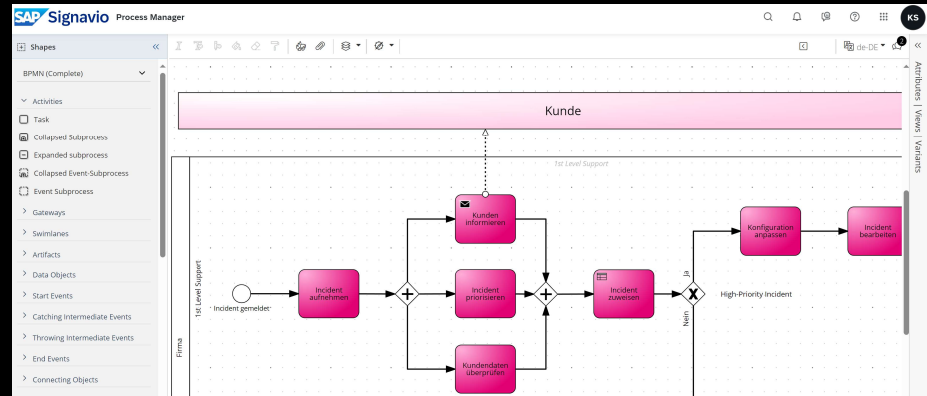


SAP Signavio Modulübersicht (1/3).

SAP Signavio Process Manager

Prozesse modellieren/verwalten

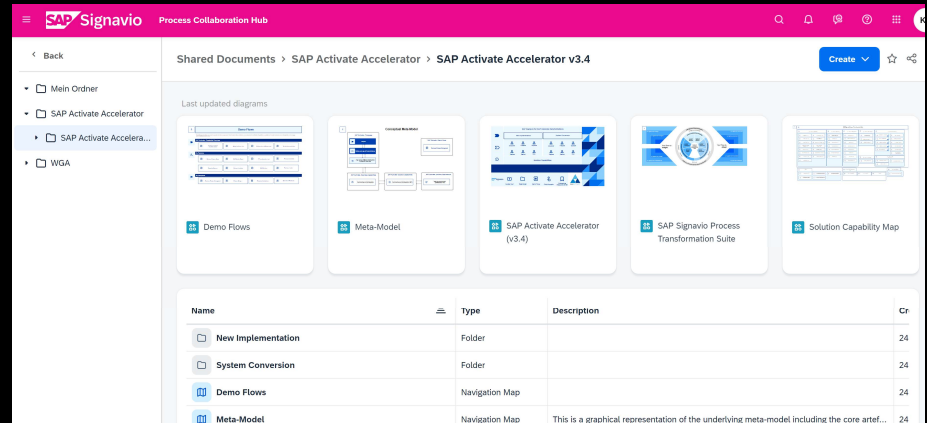
- Geschäftsprozesse modellieren
- Prozesse simulieren und vergleichen
- Prozesszusammenhänge darstellen
- Prozessberichte erstellen
- Signavio administrieren



SAP Signavio Process Collaboration Hub

Prozesskollaboration

- Geschäftsprozesse abrufen
- Navigation durch Prozesslandkarte
- Prozesskollaboration im Unternehmen

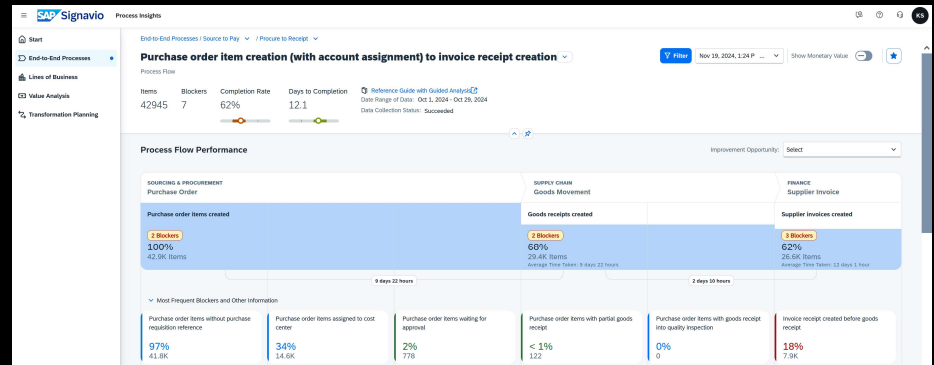


SAP Signavio Modulübersicht (2/3).

SAP Signavio Process Insights

SAP Prozesse einfach analysieren

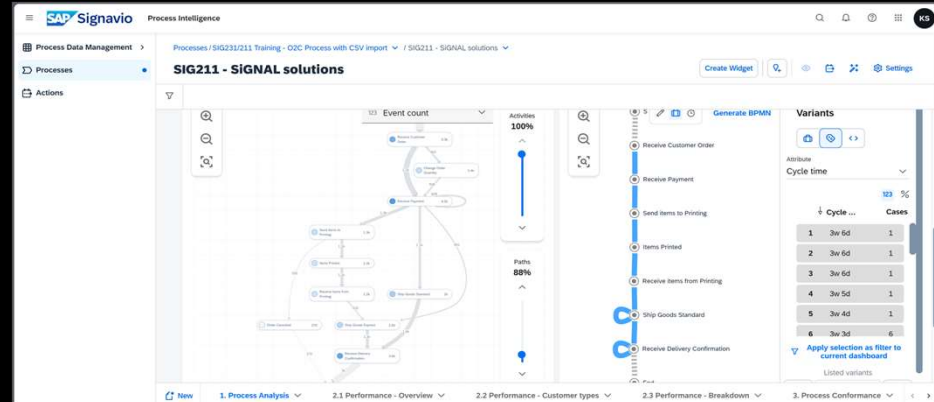
- Dediziert für SAP Systeme (ECC, HANA, ARIBA)
- Analysefunktionen für Prozesse Out-of-the-box
- Umfangreiche Palette an Verbesserungsempfehlungen und Best Practises von SAP



SAP Signavio Process Intelligence

Detaillierte Prozessanalyse & Process Mining

- Für SAP und Nicht-SAP Systeme geeignet
- Tiefgreifende Prozessanalyse und Process Mining
- Umfangreiche Anpassungsmöglichkeiten

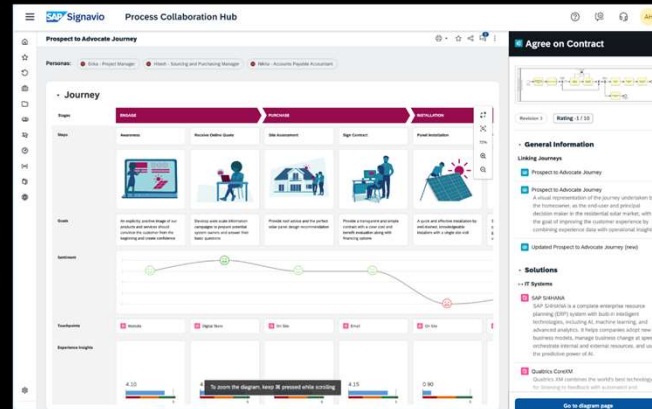


SAP Signavio Modulübersicht (3/3).

SAP Signavio Process Journey Modeller

Customer Journey Visualisieren

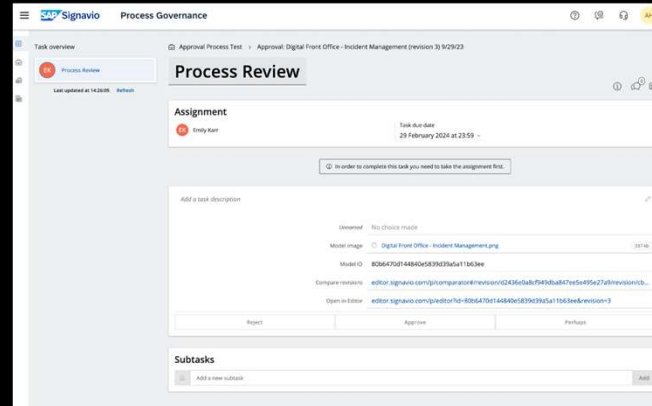
- Erweiterte Funktionspalette um umfassende Customer Journeys zu erstellen, visualisieren und mit Prozessmodellen zu verbinden
- Verknüpfung mit Customer Experience Daten



SAP Signavio Process Governance

Effektive Prozess Governance

- Steuerung des Process-Lifecycles
- Umfangreiche Palette an Werkzeugen für die Prozess-Governance
- Erstellung, Administration und Ausführung von Governance Workflows



02

Projektbeispiel:



Discovery Workshop.



01

Discovery Workshop

KPIs definieren

Ziele festlegen

02

Datenaufbereitung

Extraktion der Daten

Aufbereitung der Daten

03

Analyse

Berechnung von KPIs

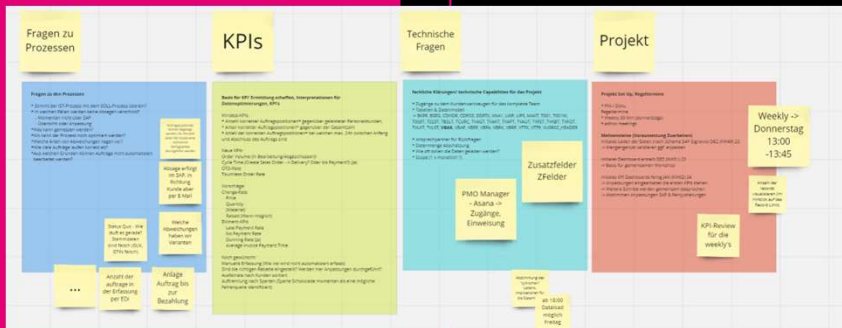
Erstellung von Analysen

Aufzeigen von Potentialen

04

Feedback

Konstante Rücksprache und Verbesserung



Fakten.



≈ 93.000

Auftragspositionen

> 3.5 Mio.

Aktivitäten

14

Dashboards

> 225 Mio.€

Betrachteter
Umsatz

Brandt Zwieback – Erkenntnisse.



Mediane Durchlaufzeit 1d



34% Korrekte Auftragspositionen



Zeitliche Vergleichbarkeit von KPIs



Prozessunterschiede nach Werken

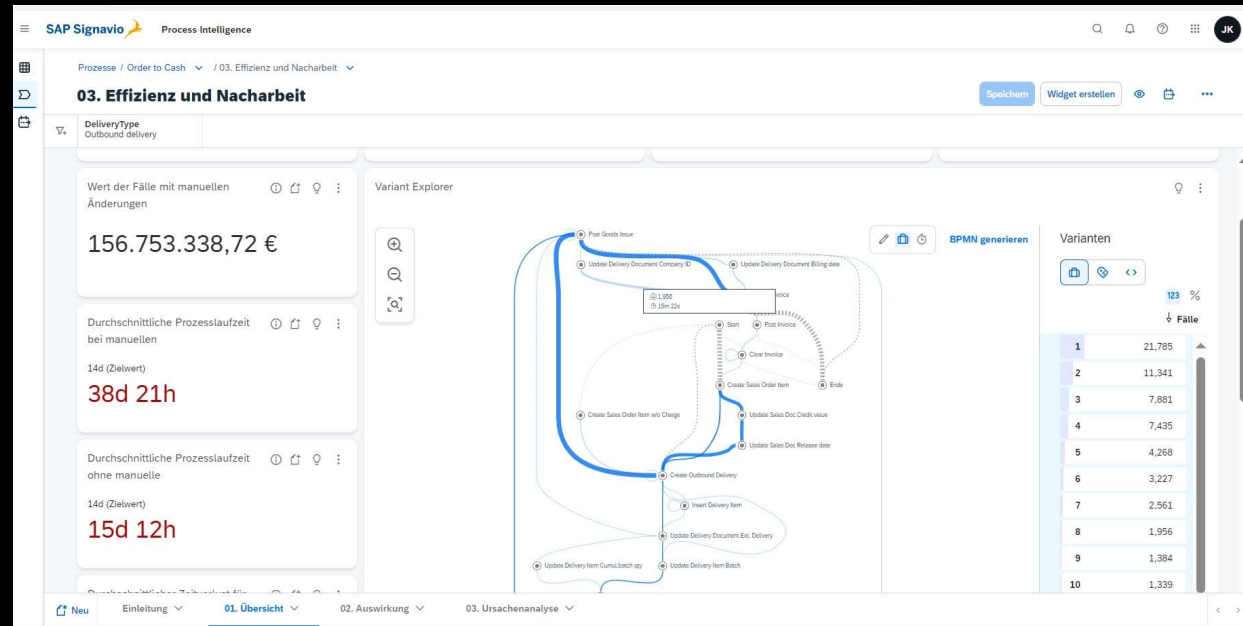
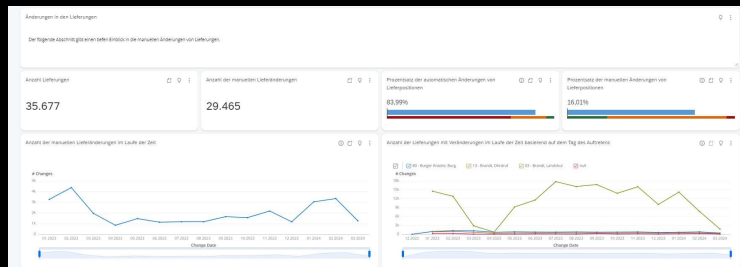
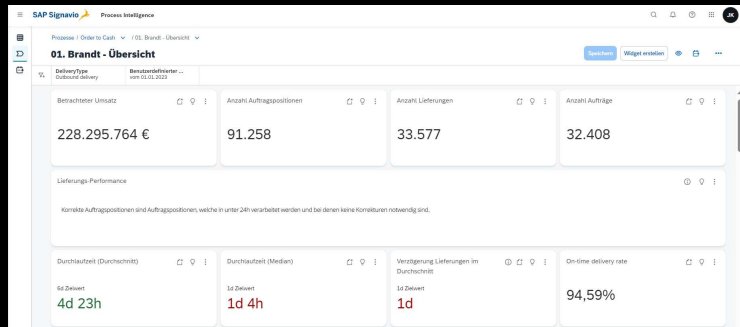


68% Automatisierungsrate

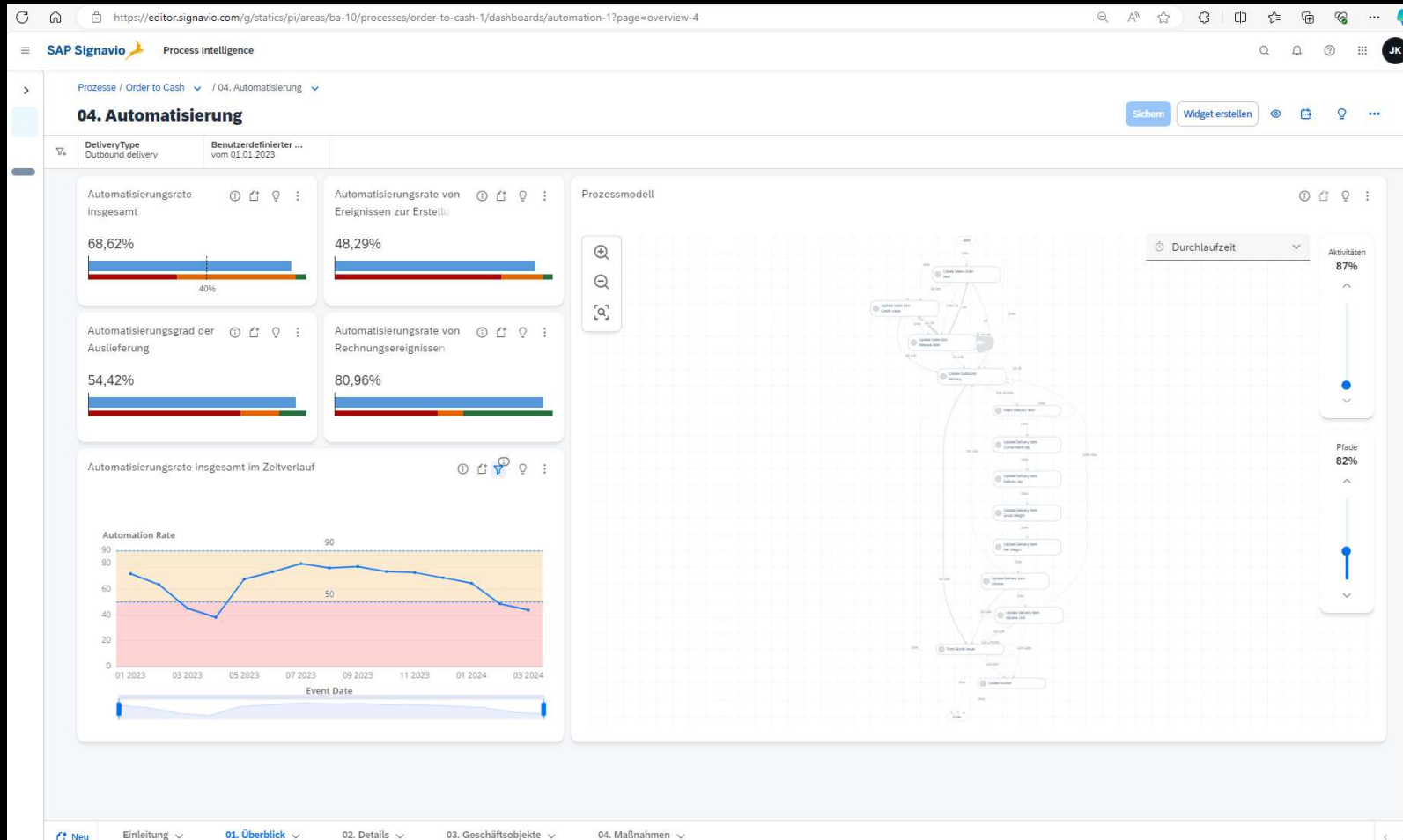


94% On-time delivery rate

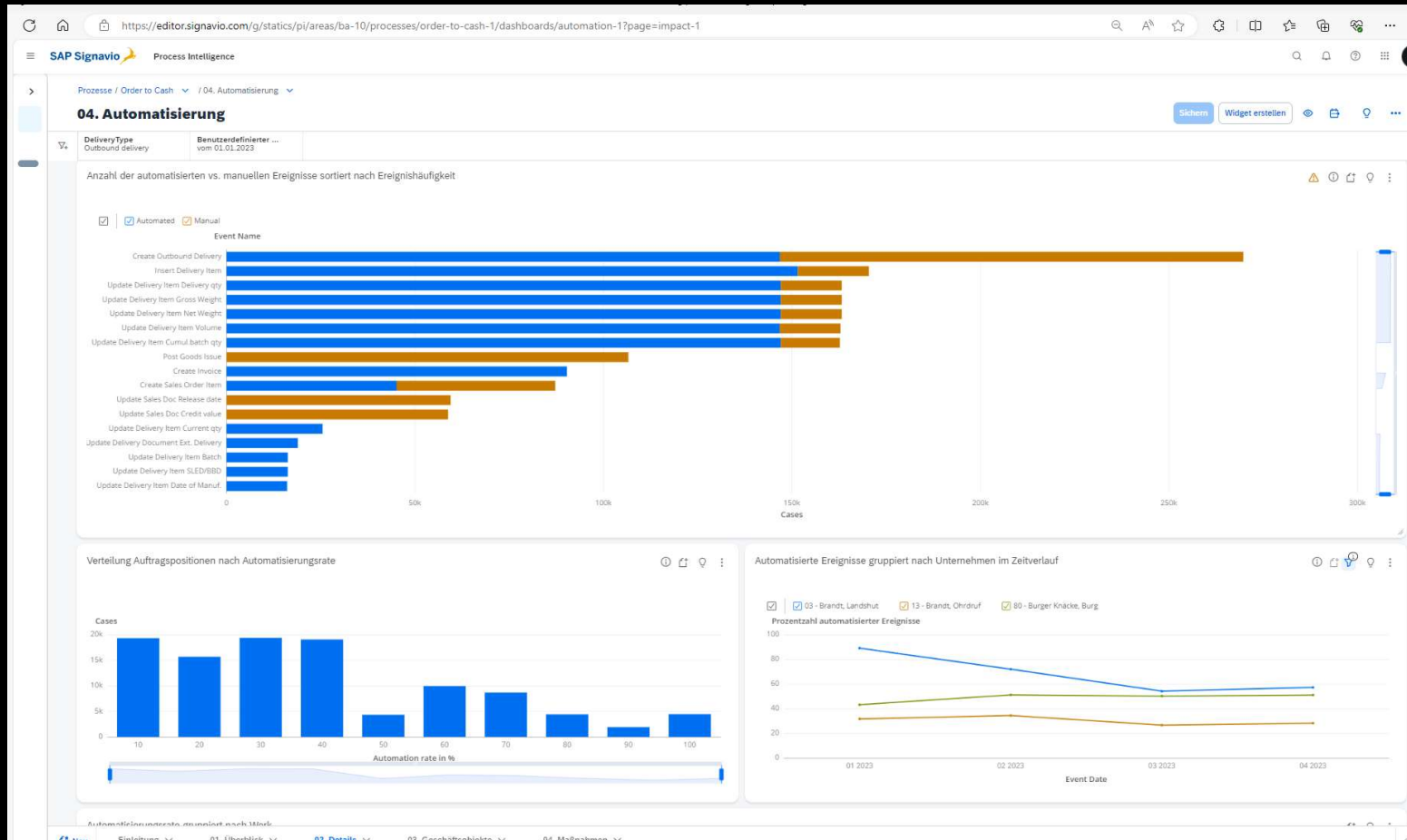
Brandt Zwieback – Erkenntnisse.



Brandt Zwieback – Erkenntnisse.



Brandt Zwieback – Erkenntnisse.



03

Projektbeispiel:



Zielsetzung des Prozessmanagements.



Transparenz und Harmonisierung ist hergestellt: Welche Prozesse laufen in welchen BS, BF, Länder bzw. Regionen (Navigations- und Prozessmodellstruktur)?

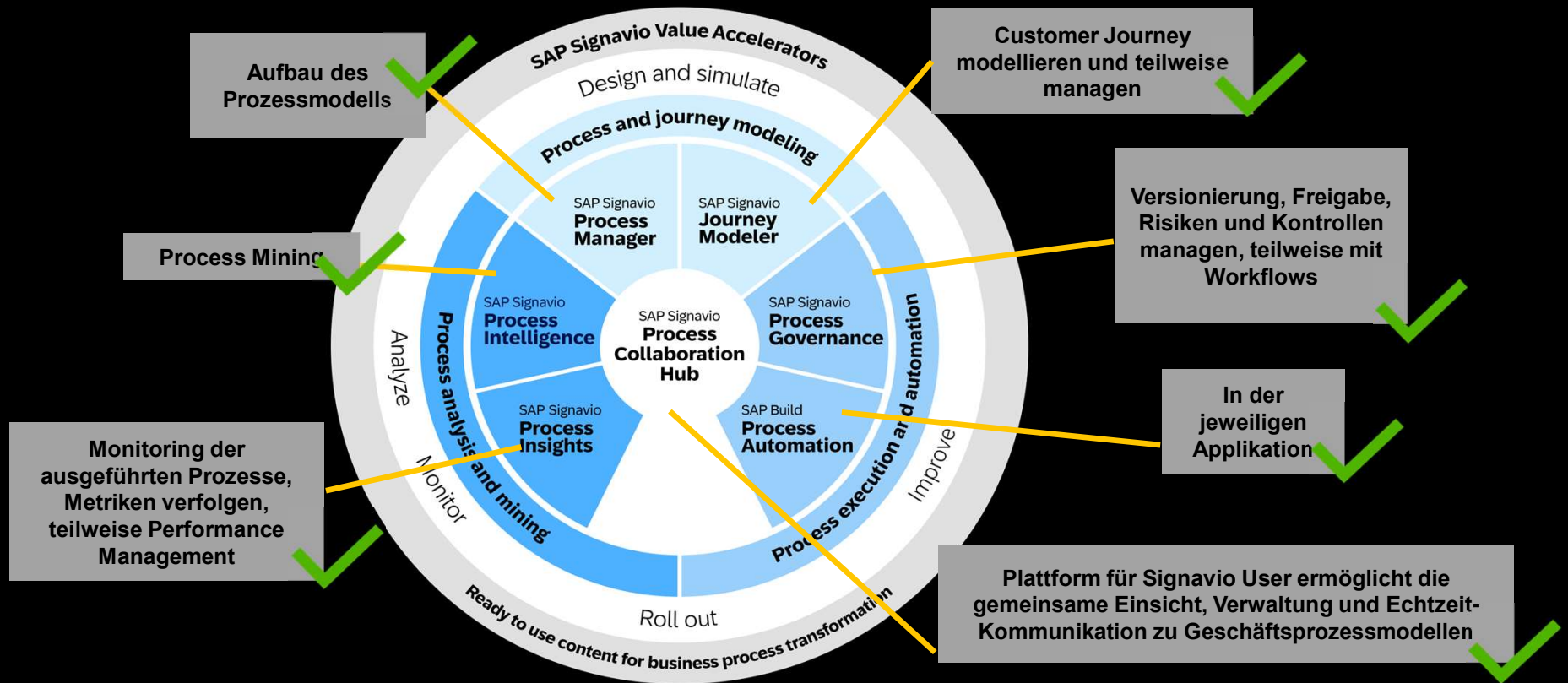


In SAP Signavio ist ein **aktuelles und vollständiges Prozessmodell** implementiert und für die Mitarbeitenden zugänglich. Bereits bestehende Prozesse sind in die neue Struktur integriert



Prozesse sind steuer- und vergleichbar: Durch prozessrelevante Informationen (wie z.B. Durchlaufzeiten) sowie **Rollen und Verantwortlichkeiten** steht eine Grundlage zur Steuerung und weiteren Optimierung der Prozesse zur Verfügung

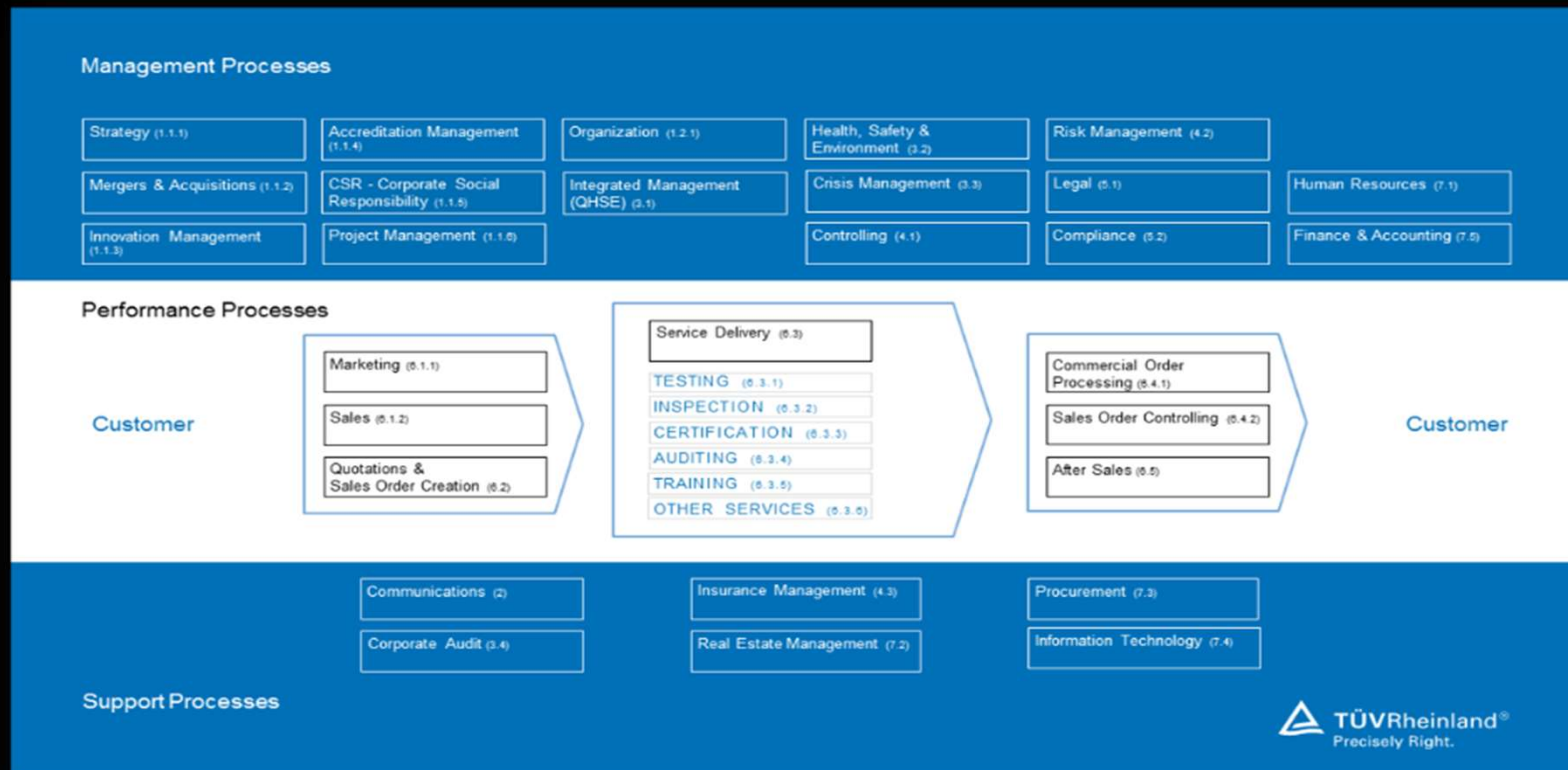
Welche Module werden genutzt? ■



Wozu Prozessdokumentation in SAP Signavio.



So sieht die TÜV Rheinland Prozesslandkarte aus.



Sprung zurück zu Phase 3, wenn die Optimierungsergebnisse nicht zufriedenstellend sind

	1. Projektidee / PA Consulting	2. Projektinitialisierung	3. Datenintegration	4. Prozessmodellierung	5. Prozessanalyse	6. Ergebnisse & Empfehlungen	7. Umsetzung der Verbesserungen & Monitoring	8. Projektabschluss & Dokumentation
Inhalt:	<ul style="list-style-type: none"> Projektidee entwickeln Anwendungsfälle ermitteln Initiales Consulting 	<ul style="list-style-type: none"> Zieldefinition Ressourcenplanung Budget Bereitstellung Zeitplanung Freigaben (ausgefüllte Service Request, Freigabe Workflow: Process Owner, GO IT, zuständiger BR) 	<ul style="list-style-type: none"> Datenquellen Systemübergreifend identifizieren; Eventlogs sichten Möglichkeit von Accelerator templates überprüfen Datenextraktion; ggf. External Extractor installieren Datenbereinigung Data Governance überprüfen 	<ul style="list-style-type: none"> Ist-Prozesse modellieren bzw. analysieren Prozess Discovery durchführen Prozessvarianten identifizieren 	<ul style="list-style-type: none"> KPI-Definition Dashboards anlegen Datenanalyse Benchmarking Conformance Prüfung 	<ul style="list-style-type: none"> Ergebnisse aufbereiten und dokumentieren optional: Verbesserungspotenziale identifizieren Empfehlungen aussprechen optional: Sollprozess ausarbeiten optional: Erstellung und Evaluierung der Maßnahmenliste 	<ul style="list-style-type: none"> Ausarbeitung Backlog für Verbesserung Maßnahmenplanung Freigabe Umsetzung Ressourcen & Budget zuweisen Implementierung Erfolgsmessung Ableiten von Nachfolgemassnahmen Mitarbeiterschulung Change-Management 	<ul style="list-style-type: none"> Projektbewertung Budgetreview Dokumenation Lessons Learned
Beteiligte Personas:	<ul style="list-style-type: none"> Process Owner Business Expert Signavio Consulting Team 	<ul style="list-style-type: none"> Process Owner Signavio Consulting Team Business Analyst Data Engineer Business Expert 	<ul style="list-style-type: none"> Business Analyst Data Engineer IT SystemOwner 	<ul style="list-style-type: none"> Business Analyst Business Expert Process Modeler / Process Consultant 	<ul style="list-style-type: none"> Business Analyst Business Expert 	<ul style="list-style-type: none"> Process Owner Business Analyst Business Expert 	<ul style="list-style-type: none"> Process Owner Business Analyst Business Expert Process Modeler / Process Consultant 	<ul style="list-style-type: none"> Process Owner Signavio Consulting Team Business Analyst Business Expert Data Engineer
Timeline:		2-3 Wochen	2-3 Wochen	abhängig von der Prozess Komplexität	2-3 Wochen (abhängig von der Anzahl/Komplexität der Fragestellung)	2 Wochen	Abhängig von der Komplexität der zu umsetzenden Aufgaben	2 Wochen

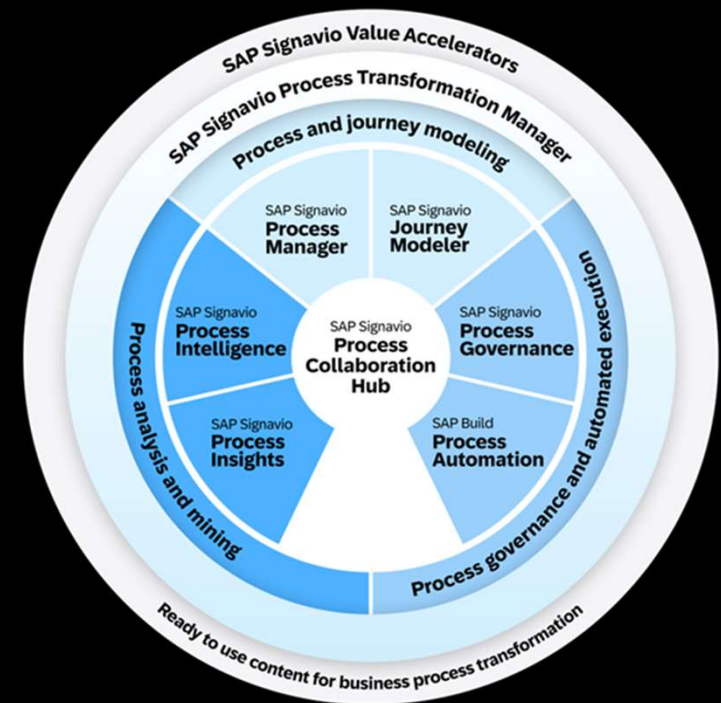
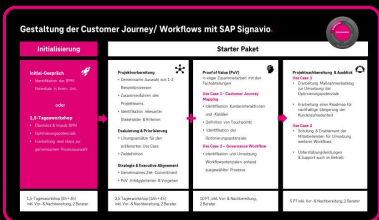
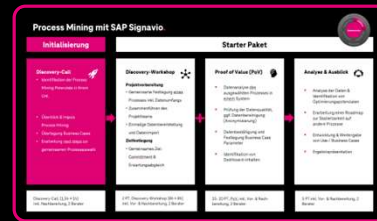
	Zieldefinition	Ressourcenplanung	Machbarkeitsanalyse	Zeitplanung	Optional: Risikoanalyse	Kommunikationsplan
Inhalt:	<ul style="list-style-type: none"> Idee und Zielkommunikation Process Analytics Beratung (Consulting) Gemeinsames Erarbeiten der Ziele, Hypothese und Erwartungen Festlegung auf Prozess und KPIs Service Request ausfüllen 	<ul style="list-style-type: none"> Projektteam zusammenstellen Stakeholder und Ressourcenbedarf ermitteln Budgetplanung 	<ul style="list-style-type: none"> Technische Machbarkeitsanalyse durchführen Toolauswahl Datenquellen Analyse mit Datenschutzüberprüfung Accelerator Templates überprüfen 	<ul style="list-style-type: none"> Freigaben einholen Projektplan erstellen und Meilensteine festlegen Zeitraumen definieren 	<ul style="list-style-type: none"> Risiken identifizieren und bewerten Risikomanagementplan 	<ul style="list-style-type: none"> Kommunikationsstrategien festlegen Regelmäßige Meetings festlegen Dokumentation
Beteiligte Personas :	<ul style="list-style-type: none"> Process Owner Signavio Consulting Team Business Expert 	<ul style="list-style-type: none"> Process Owner Signavio Consulting Team 	<ul style="list-style-type: none"> Process Owner Signavio Consulting Team Business Analyst Data Engineer Business Expert IT System Owner 	<ul style="list-style-type: none"> Process Owner Signavio Consulting Team Business Analyst Data Engineer Business Expert 	<ul style="list-style-type: none"> Process Owner Business Analyst Business Expert 	<ul style="list-style-type: none"> Process Owner Business Analyst Business Expert



04

Einstieg & Fazit

Einstiegspakete.



Summary.

SAP Signavio in Verbindung mit LeanIX & WalkMe wird die Business Transformation Suite der SAP werden und in Verbindung mit der SAP BTP der Schlüssel für effiziente & automatisierte Prozesse sein!

SAP Signavio bündelt in EINER Plattform alle relevanten Themen rund um die Unternehmensprozesse für ihre Kunden, die Suite ermöglicht einen schlanken & modularen Einstieg in die Prozessexcellence.



Ihr Ansprechpartner.



Mario Kretzschmar

Leiter Team Process Mining & Automation
Telekom MMS

+49 160 95788935

M.Kretzschmar@Telekom.de