



3-6-2024

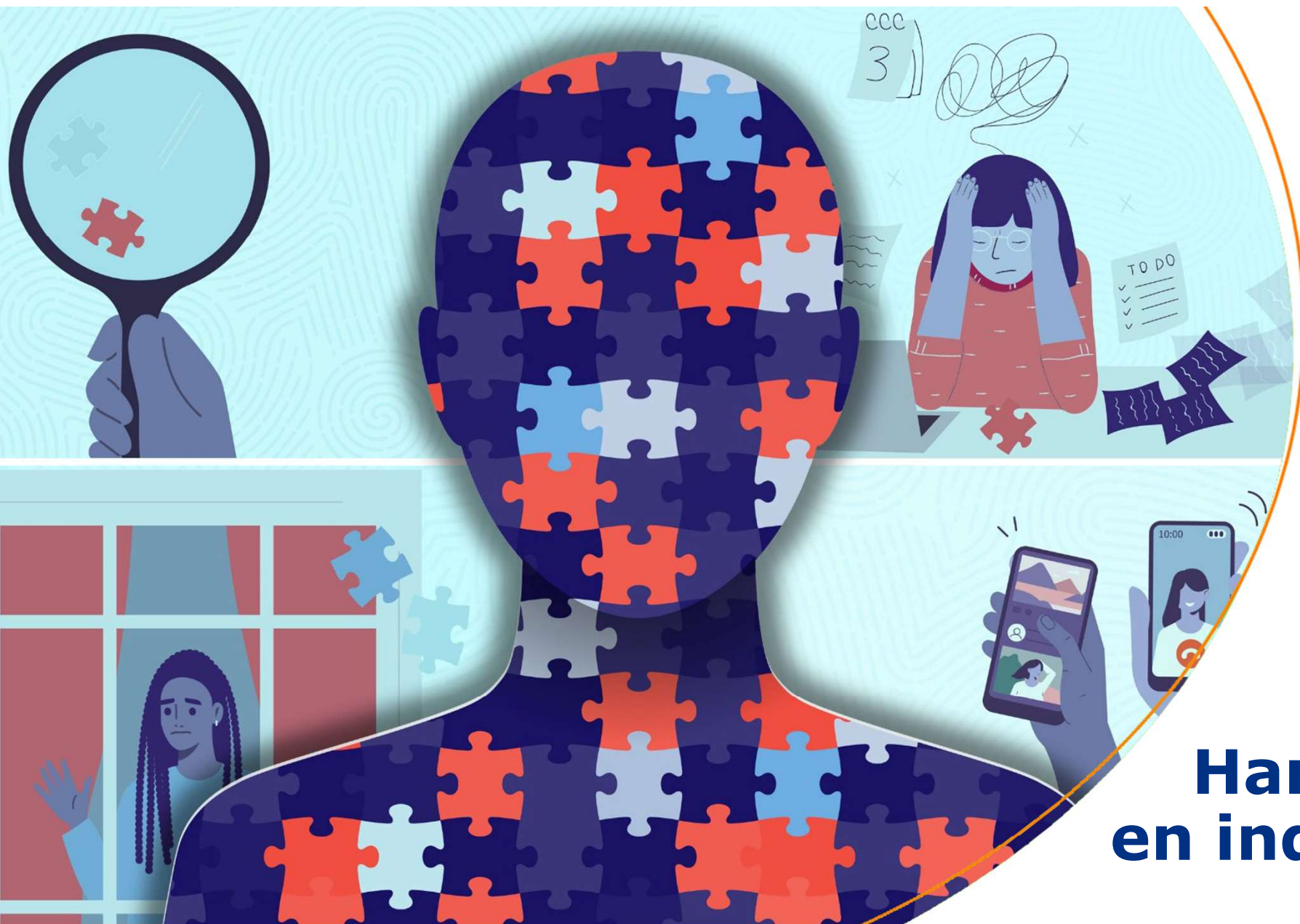
Innovatieve behandelingen

Universitair Centrum Psychiatrie

Stemmings- en Angststoornissen

Jeanine Kamphuis & Benno Haarman

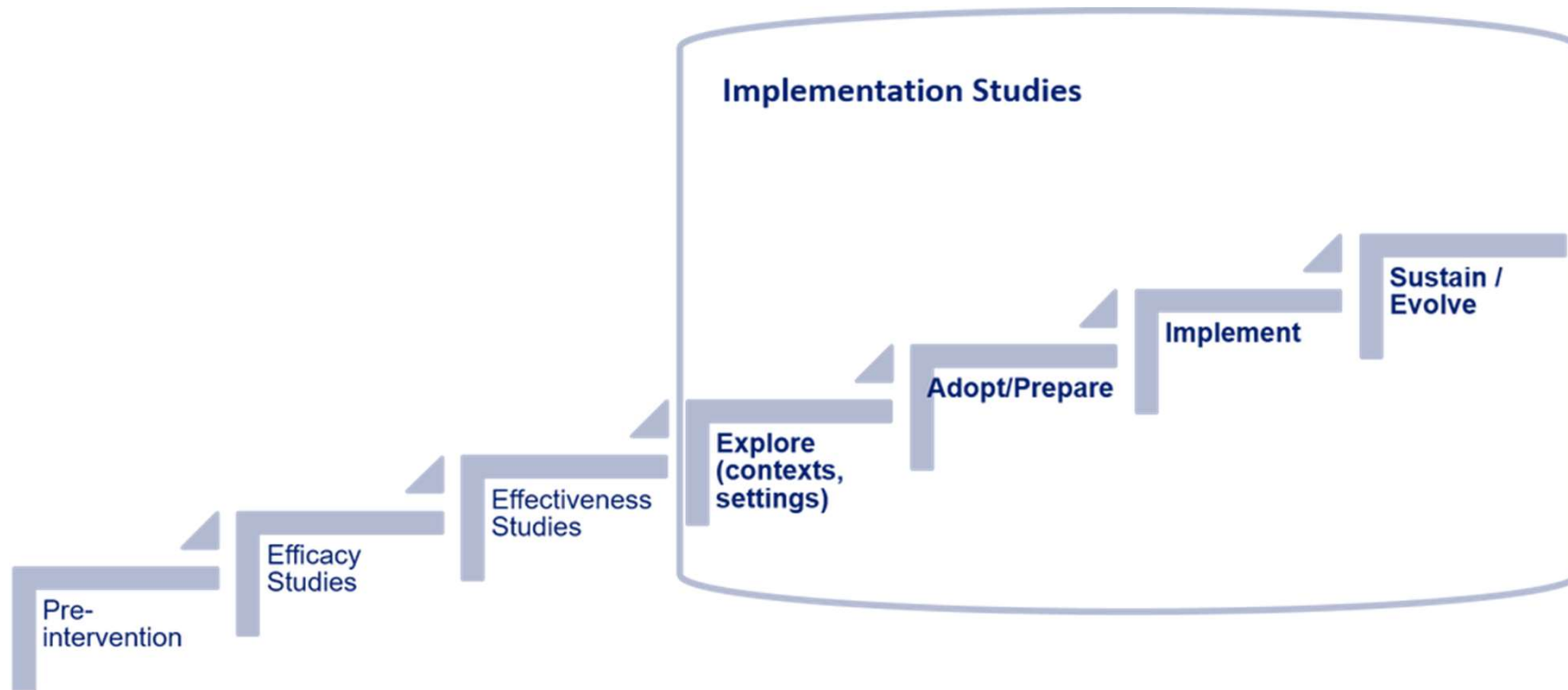
umcg



**Hardnekkig
en indringend**



Van teken tafel tot praktijk



Aanpassing van Landsverk et al.



Enkele onderzoeksvragen

- Is ketamine net zo effectief als ECT in de behandeling van hardnekkige depressie zonder psychotische kenmerken?
- Kan diepe hersenstimulatie (DBS) bij patiënten met OCD leiden tot een significante verbetering van symptomen die ook kosteneffectief is?
- Hoe beïnvloedt spinningtherapie het immuunsysteem en de stemming bij patiënten met een bipolaire stoornis?
- Kun je met bepaling van geslachtshormonen en darmwanddoorlaatbaarheid in stoelgang patiënten en behandelaren gericht advies geven over behandeling met probiotica en/of anti-inflammatoir dieet?

Ketamine

- Ervaring sinds 2017
- Zowel in studieverband als reguliere behandeloptie
- Behandeling voor unipolaire, bipolaire depressie
- Pilot voor OCD, eetstoornissen

Intranasaal



Oraal



Randomised trial on ESketamine versus Electroconvulsive Therapy for Treatment Resistant Depression: RESET-TRD



Doel: Onderzoeken of behandeling met esketaminedrank even goed werkt en verdragen wordt als ECT in therapie-resistente depressieve patiënten

Studie:

- 8 weken behandeling met ECT óf orale esketamine
- Deelnemers met respons worden in 2^e fase nog een jaar gevolgd

VERWIJZINGEN WELKOM!

Mail: reset-trd@umcg.nl / of rechtstreeks een van de sites benaderen



umcg



LUMC



Antes



Zorginstituut Nederland

Andere psychedelicastudies

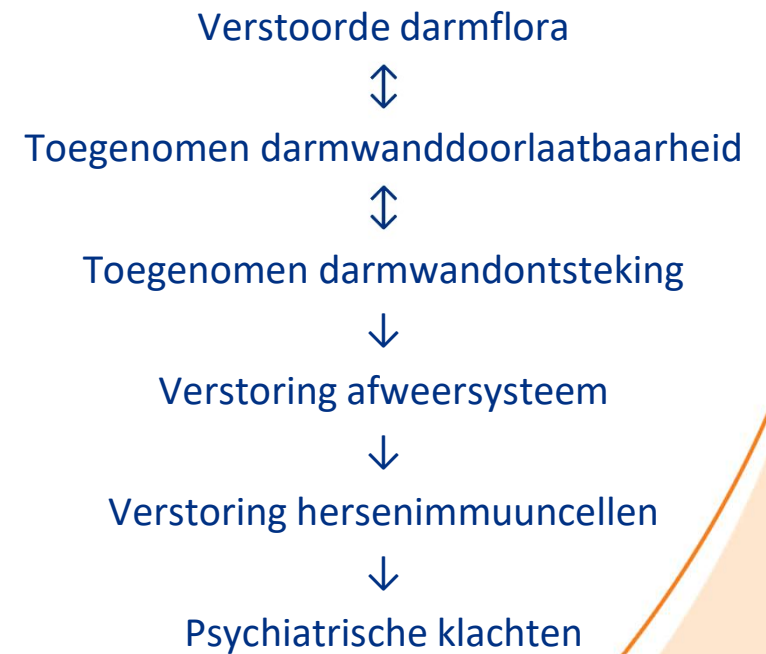
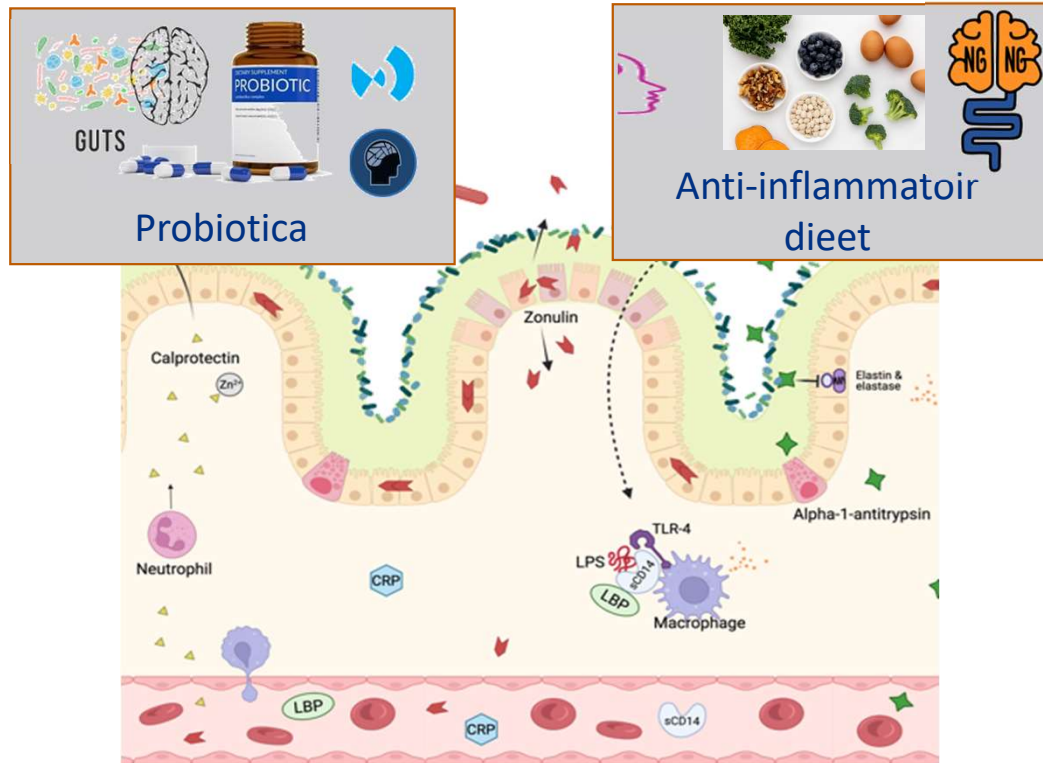


Psilocybine

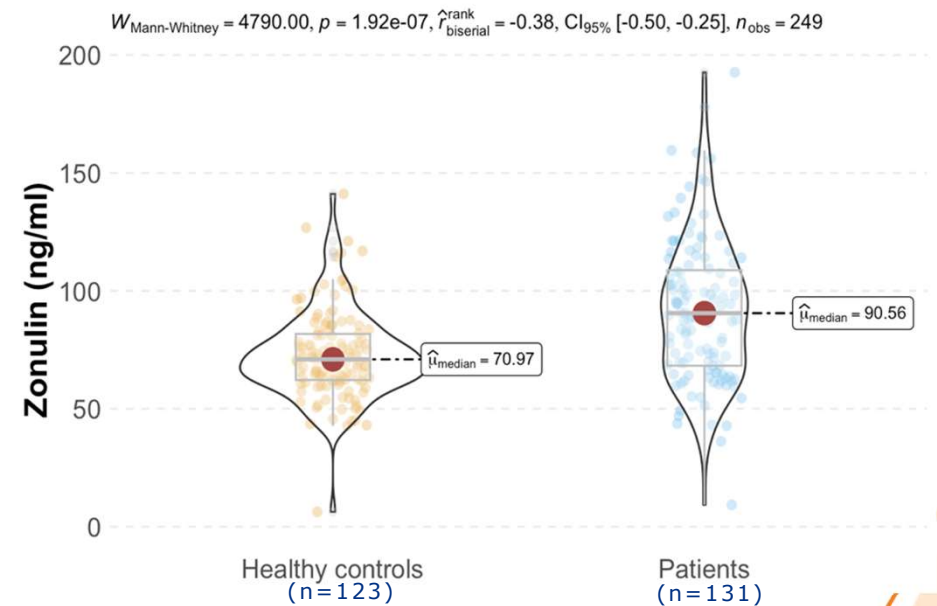
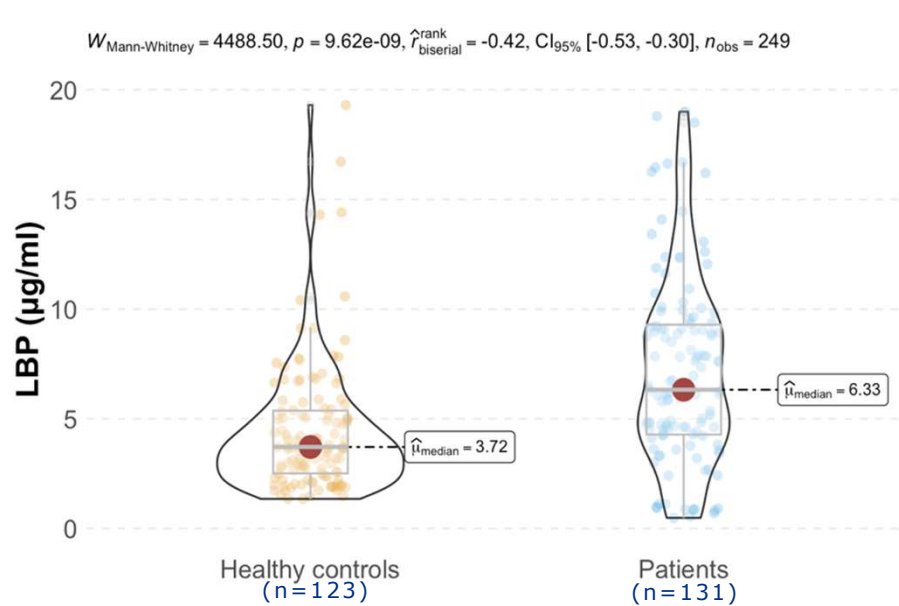


5-MeO-DMT

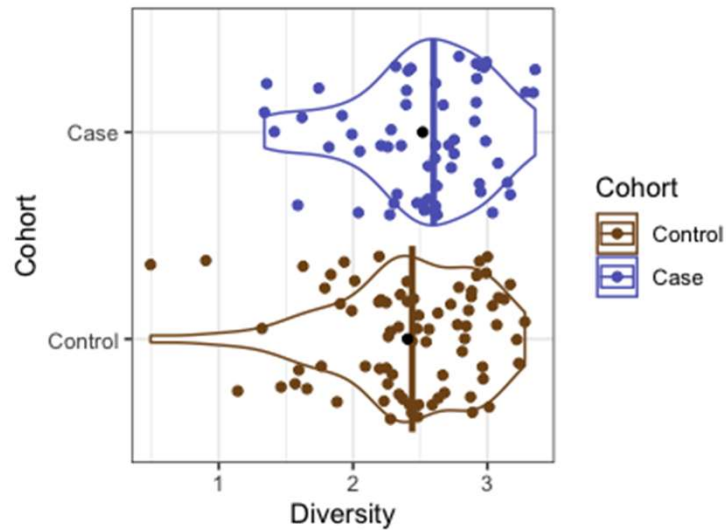
Darmwanddoorlaatbaarheid



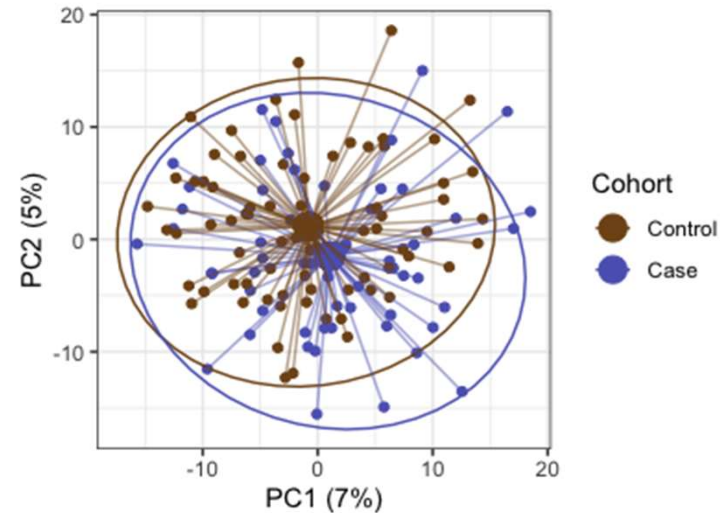
LPS bindend proteïne en Zonuline



Microbioom – darmflora veranderingen



Geen α -diversiteitsverschil



Wel β -diversiteitsverschil
(species)



Diepe hersenstimulatie

- Stimulatie met twee elektrodes van de voorste rand van de *capsula interna*
- Neurostimulator onder het sleutelbeen
- 60% effect bij zeer hardnekkige obsessieve compulsieve stoornis
- In de toekomst (waarschijnlijk) ook bij hardnekkige depressie



Innovatieve Psychiatrische Unit

- Semi-klinische unit
- Implementatieonderzoek
- Verbinding klinisch-wetenschappelijk onderzoekers



Bedankt voor uw aandacht!